

# Ersatzteilliste

## X-Cut solo 300

Gültig ab Auslieferung ab Werk KW 47/2019

Stand 08.09.2021



### **KERNER**

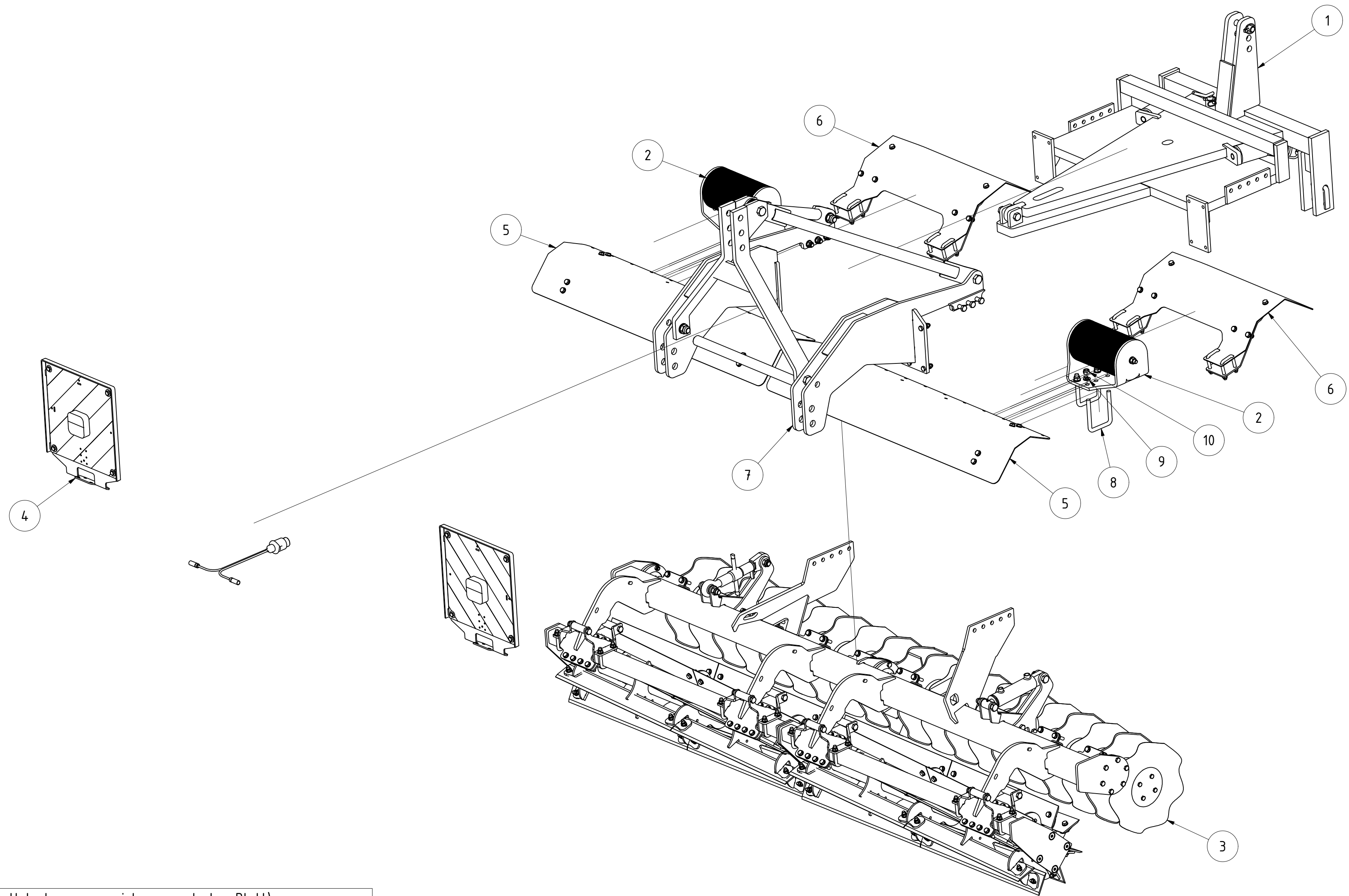
Maschinenbau GmbH  
Gewerbestraße 3  
D-89344 Aislingen

Tel. +49 (0) 9075 / 95 21-0

Fax +49 (0) 9075 / 95 21-223

[info@kerner-maschinenbau.de](mailto:info@kerner-maschinenbau.de)

**Ersatzteilliste X-Cut solo 300**

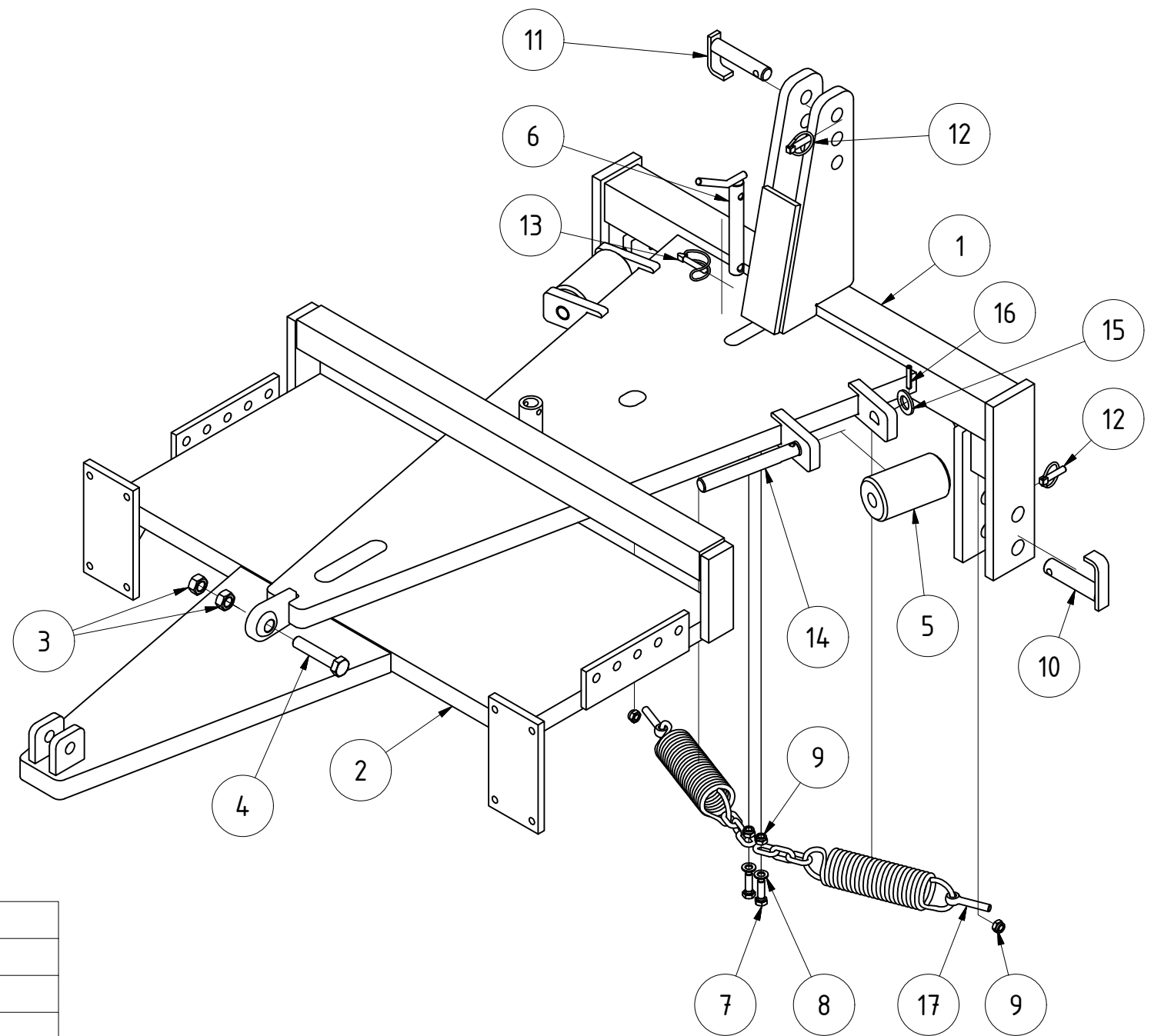


TEILELISTE (\* Unterbaugruppe siehe gesondertes Blatt)

OBJEKT	MENGE	BAUTEILNUMMER	BESCHREIBUNG	
1	1	063257	FP Anbaubock mit Ausschnitten für Bundmutter	*
2	2	069595	Zusatzgewicht Ausleger X-Cut solo V2	
3	1	070138	Werkzeuge X-Cut solo 3m komplett V2	*
4	1	070173	Beleuchtung X-Cut solo 3m komplett	*
5	2	070139	Schutzblech 1,5m für Ausleger komplett	*
6	2	069961	Schutzblech Wellscheiben komplett	*
7	1	075603	Heckanbau X-Cut solo 3m komplett	*
8	4	002514	Bügelschraube M16-101-140	
9	8	DIN 125-1 - B 17	Unterlegscheibe	
10	8	DIN 985 - M16	Sechskantmutter	

<b>X-Cut solo 300 V2</b>			
		Revision	Konstrukteur Datum
069735		lltenser	19.11.2019
<small>Teilenummer</small>		<small>Konstrukteur</small>	<small>Datum</small>





TEILELISTE

OBJEKT	MENGE	BAUTEILNUMMER	BESCHREIBUNG
1	1	063256	Dreipunktbock mit Ausschnitten für Bundmutter
2	1	03-005.001	FP Unterteil für Lenkbock
3	2	DIN 555-5 - M20	Sechskantmutter
4	1	DIN 931-1 - M20 x 100	Sechskantschraube
5	2	03-008.200	FP Rolle für Lenkbock
6	1	03-006.201	Arretierungsstecker
7	2	DIN 933 - M12 x 40	Sechskantschraube
8	2	DIN 125-1 - B 13	Unterlegscheibe
9	4	DIN 985 - M12	Sechskantmutter
10	2	03.503.170	Unterlenkerstecker Kat.2 Ø28
11	1	03-503.160	Oberlenkerstecker Kat.2 Ø25
12	3	001227	Klappstecker_10
13	1	013549	Rohrklappstecker Ø9,5x40
14	2	028384	Rollenachse für Frontpacker mit Verdrehsicherung
15	2	DIN 125 - A 25	Unterlegscheibe
16	2	ISO 8752 - 8 x 45 A	Spannstifte, mit Schlitz, für hohe Beanspruchung
17	2	060849	Zugfeder Lenkbock komplett

FP Anbaubock mit Ausschnitten für Bundmutter

Maße ohne Toleranz nach  
DIN ISO 2768 - mK

477,349 kg

Oberfläche

Masse

Revision Konstrukteur Datum

A3

1 : 10 llenzer 19.11.2019

Halbzeug

Material

Blattgröße

Maßstab Konstrukteur Datum

063257\_02.idw

063257

1 von 1

Blatt Nr.

Dateiname

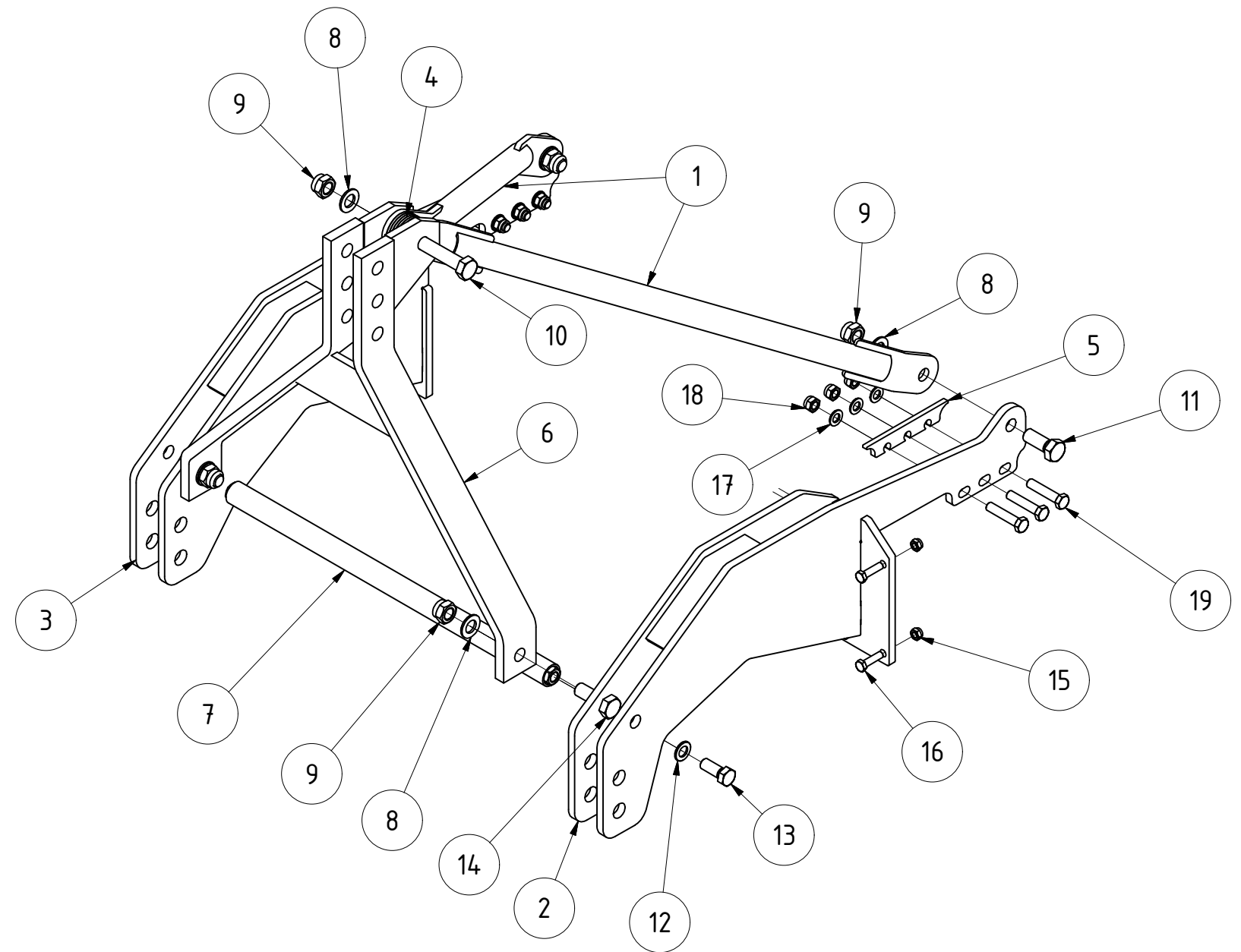
Teilenummer

Blatt Nr.

UR



Urheberschutz: Für diese technische Unterlage behalten wir uns alle Rechte vor.



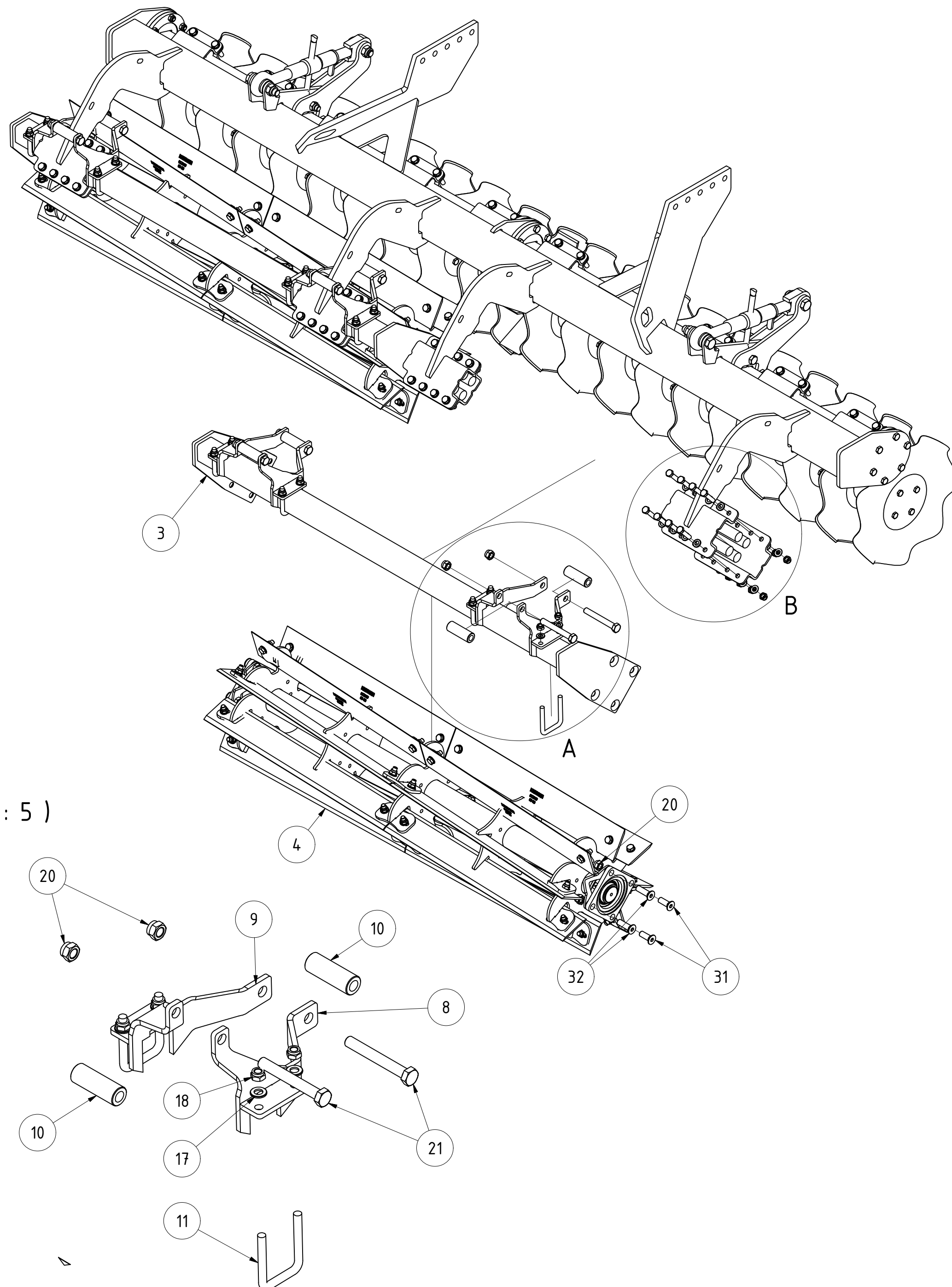
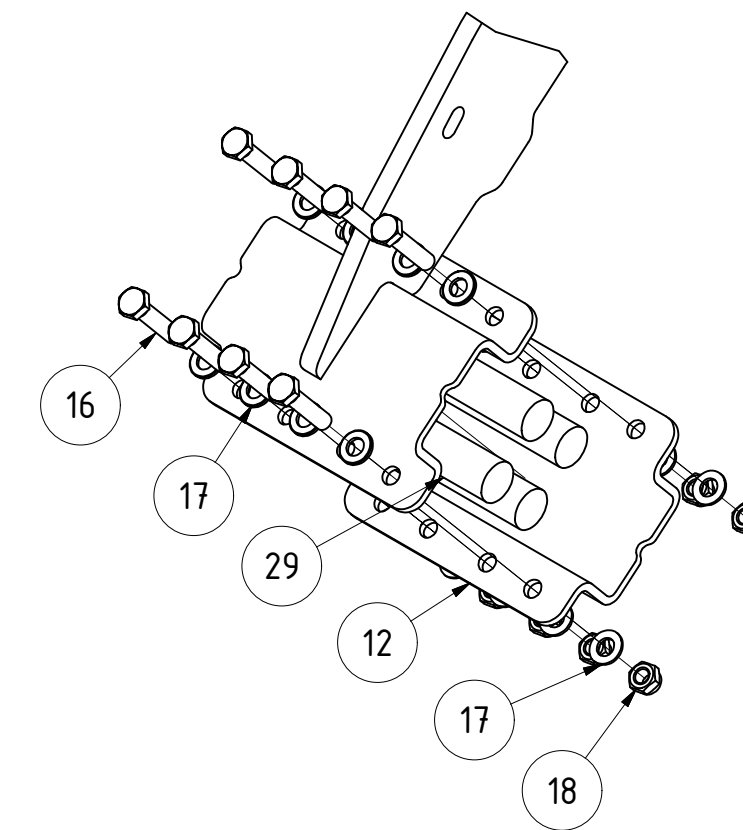
TEILELISTE

OBJEKT	MENGE	BAUTEILNUMMER	BESCHREIBUNG
1	2	069886	Druckstrebe X-Cut solo
2	1	070089	Heckanbau X-Cut solo links
3	1	070122	Heckanbau X-Cut solo rechts
4	6	DIN 9021 - 26	Unterlegscheibe
5	2	026084	Distanzplatte Heckanbau
6	1	02-003.100	Dreipunktbock
7	1	074817	Querverbindung
8	5	DIN 125-1 - B 25	Unterlegscheibe
9	5	DIN 985 - M24	Sechskantmutter
10	1	DIN 931-1 - M24 x 120	Sechskantschraube
11	2	DIN 933 - M24 x 60	Sechskantschraube
12	2	DIN 125-1 - B 21	Unterlegscheibe
13	2	DIN 933 - M20 x 50	Sechskantschraube
14	2	DIN 933 - M24 x 70	Sechskantschraube
15	8	DIN 985 - M12	Sechskantmutter
16	8	DIN 931-1 - M12 x 45	Sechskantschraube
17	6	DIN 125-1 - B 17	Unterlegscheibe
18	6	DIN 985 - M16	Sechskantmutter
19	6	DIN 931-1 - M16 x 75	Sechskantschraube

Heckanbau X-Cut solo 3m komplett						
Maße ohne Toleranz nach DIN ISO 2768 - mK		143,242 kg				
	Oberfläche	Masse	Revision	Konstrukteur	Datum	
		A3	1 : 10	llenzner	19.11.2019	<b>KERNER</b>
Halbzeug	Material	Blattgröße	Maßstab	Konstrukteur	Datum	
075603_02.idw	075603	1 von 1				Urheberschutz: Für diese technische Unterlage behalten wir uns alle Rechte vor.
Dateiname	Teilenummer	Blatt Nr.				



B ( 1 : 5 )

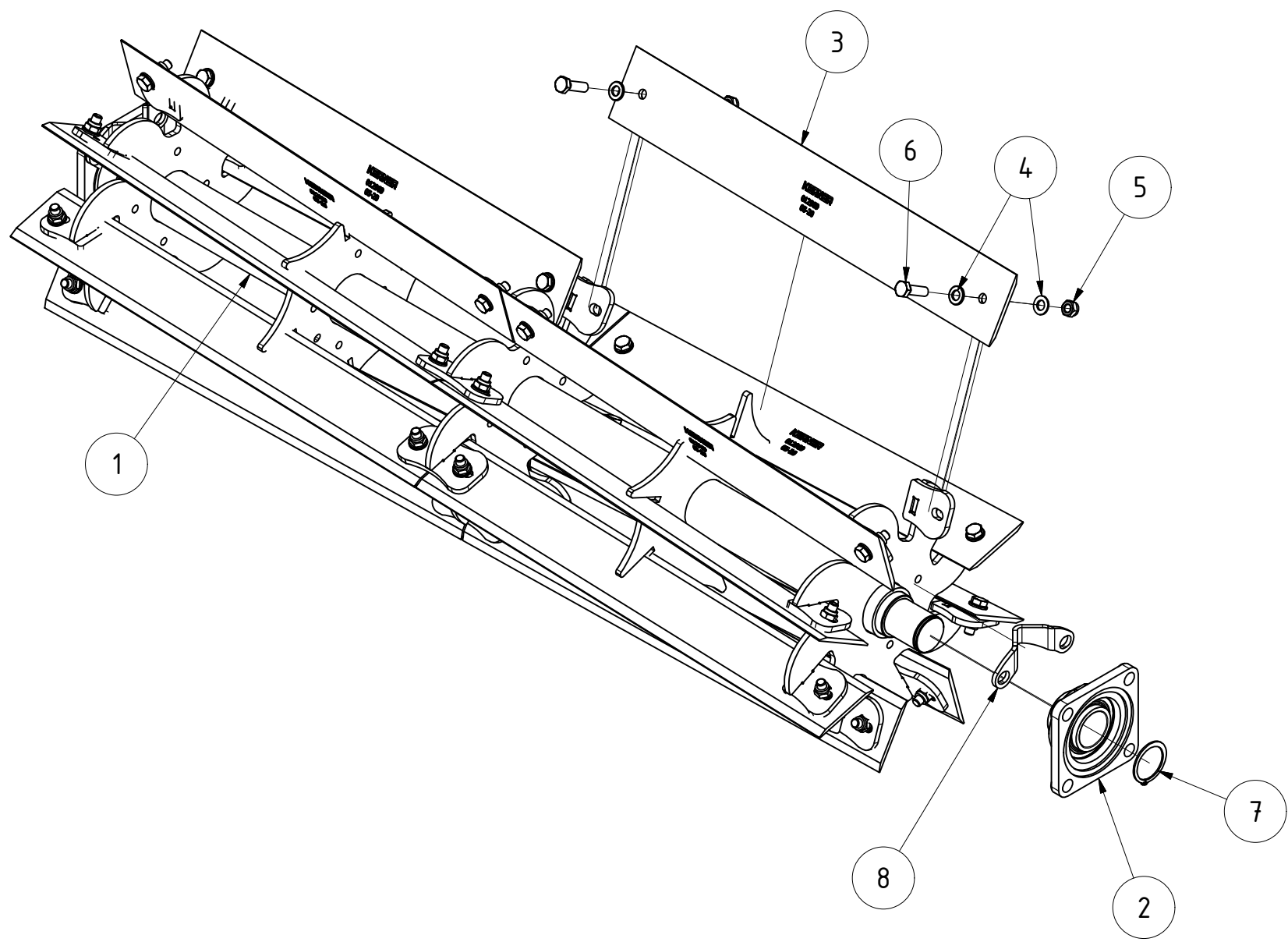


A ( 1 : 5 )

TEILELISTE (* Unterbaugruppe siehe gesondertes Blatt)			
OBJEKT	MENGE	BAUTEILNUMMER	BESCHREIBUNG
1	1	069732	Werkzeugaufhängung für X-Cut solo 300 V2
2	2	069464	Torsionsrohr 1,5m für Wellscheiben V2
3	2	069469	Rahmen für Messerwalze 1,5m
4	2	021344	Messerwalze 1,5m 8fach
5	4	069465	Arm Verstellung Welscheiben V2
6	2	017706	Hydraulikzylinder 30x52x100 mit Clipanschlag, Bohrungen Ø20,1
7	9	022497	Halter mit Welscheiben komplett Schneidwalze
8	4	036765	Höhenanschlag Messerwalze X-CUT Solo links
9	4	036674	Höhenanschlag Messerwalze X-CUT Solo rechts
10	8	12-101.065	Distanzbuchse für Federhalter oben
11	8	001842	Bügelschraube M12-61-90
12	4	031104.1	Halbschale für Profil 60x60 XCUT Solo
13	10	ST11-002.020	Halbschale für Säarm
14	16	029999	Anschraubsegment für Werkzeugaufhängung
15	2	069168	Oberlenker für Höhenverstellung X-Cut Solo
16	72	DIN 933 - M12 x 55	Sechskantschraube
17	160	DIN 125-1 - B 13	Unterlegscheibe
18	106	DIN 985 - M12	Sechskantmutter
19	40	001850	Gummi für Halbschale Ø30 x 125
20	30	DIN 985 - M16	Sechskantmutter
21	8	DIN 931-1 - M16 x 120	Sechskantschraube
22	6	DIN 931-1 - M12 x 75	Sechskantschraube
23	12	DIN 931-1 - M12 x 50	Sechskantschraube
24	6	DIN 931-1 - M16 x 70	Sechskantschraube
25	4	DIN 985 - M20	Sechskantmutter
26	2	DIN 931-1 - M20 x 70	Sechskantschraube
27	2	DIN 931-1 - M20 x 100	Sechskantschraube
28	1	060809	Halter mit Welscheibe und Messerwelscheibe komplett links
29	16	EA12-004.005	Gummi für Halbschale 60x60
30	1	DIN 71412 - AM 6	Kegelschmiernippel Form A
31	8	DIN 7991 - M16 x 45	Senkschraube
32	8	DIN 7991 - M16 x 55	Senkschraube

Werkzeuge X-Cut solo 3m komplett V2

070138		Revision		Konstrukteur		Datum	
Teilenummer		llenzner		19.11.2019		KERNER	
		Konstrukteur		Datum			

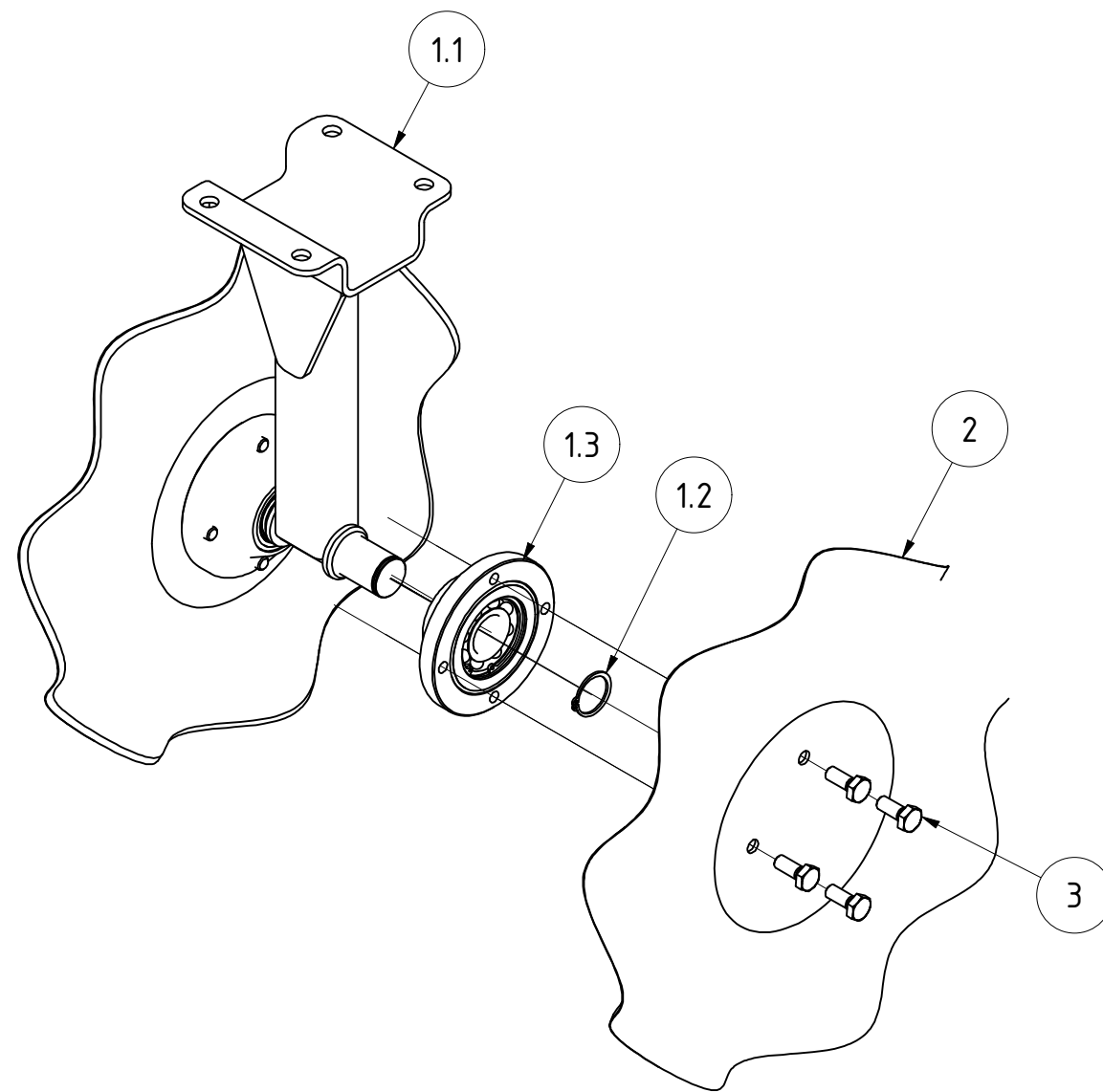


TEILELISTE			
OBJEKT	MENGE	BAUTEILNUMMER	BESCHREIBUNG
1	1	020220	Walzenkörper für Messerwalze XCUT Solo 8fach 1,5m
2	2	002797	Flanschlager FYJ 50 TF
3	16	012969	Messer für Messerwalze 750mm
4	64	DIN 125-1 - B 13	Unterlegscheibe
5	32	DIN 985 - M12	Sechskantmutter
6	32	DIN 933 - M12 x 40	Sechskantschraube
7	2	DIN 471 - 50 x 2	Sicherungsring
8	2	075574	Schmiernippelschutz

<b>Messerwalze 1,5m 8fach</b>					
			Revision	Konstrukteur	Datum
<b>021344</b>				llenzer	01.03.2019
Teilenummer				Konstrukteur	Datum

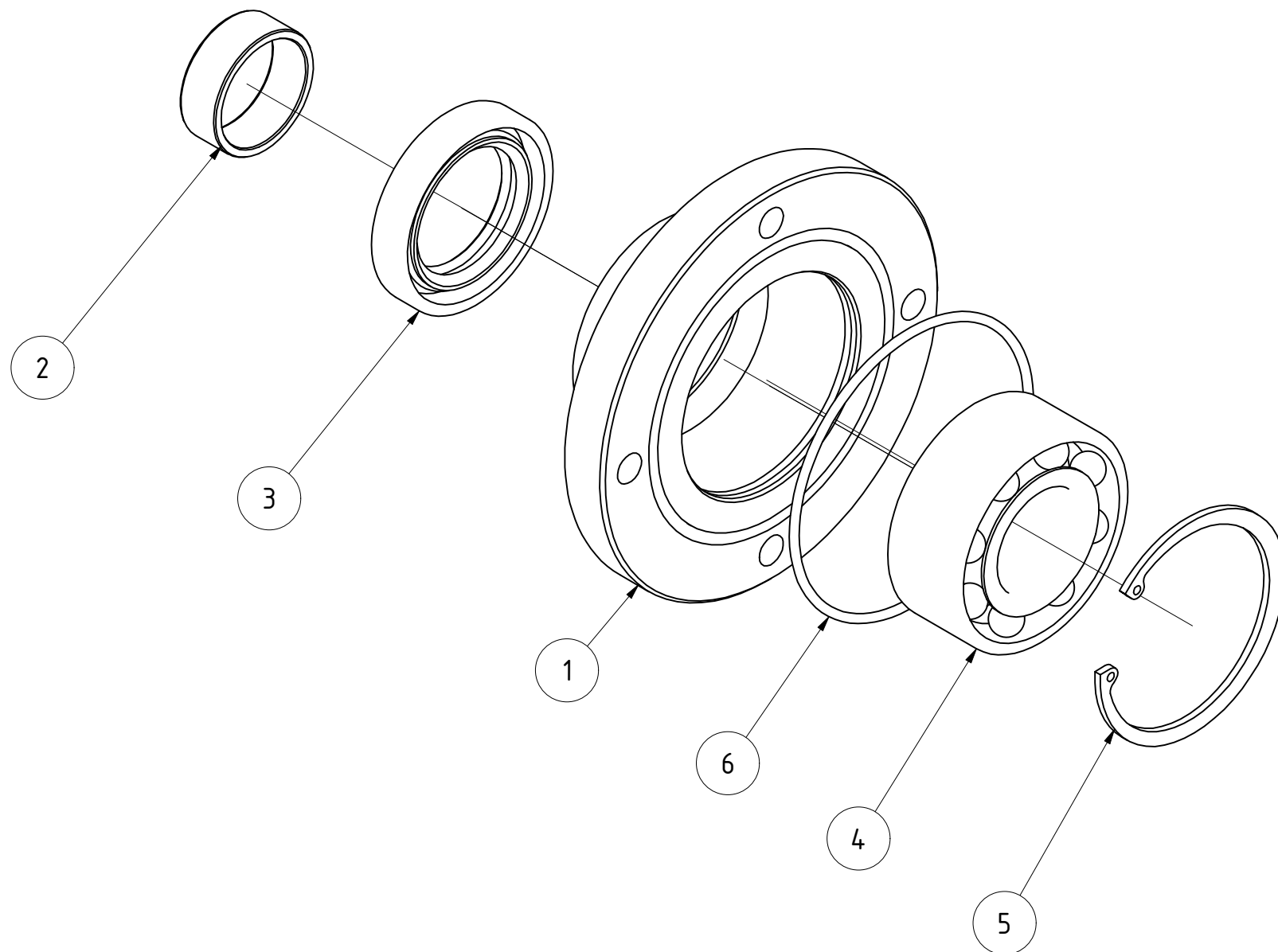






TEILELISTE			
OBJEKT	MENGE	BAUTEILNUMMER	BESCHREIBUNG
1	1	076411	Halter mit Lager für Wellscheiben
1.1	1	021388	Halter für Wellscheiben Schneidwalze
1.2	2	DIN 471 - 30x1,5	Sicherungsringe für Wellen
1.3	2	060128	Lager kpl. für Wellscheiben
2	2	021397	Wellscheibe Sternradlagerung geprägt
3	8	DIN 933 - M10 x 25	Sechskantschraube
<b>Halter mit Wellscheiben komplett Schneidwalze</b>			
		Revision	Konstrukteur Datum
<b>022497</b>			llenzer 01.03.2019
Teilenummer		Konstrukteur	Datum
			<b>KERNER</b>



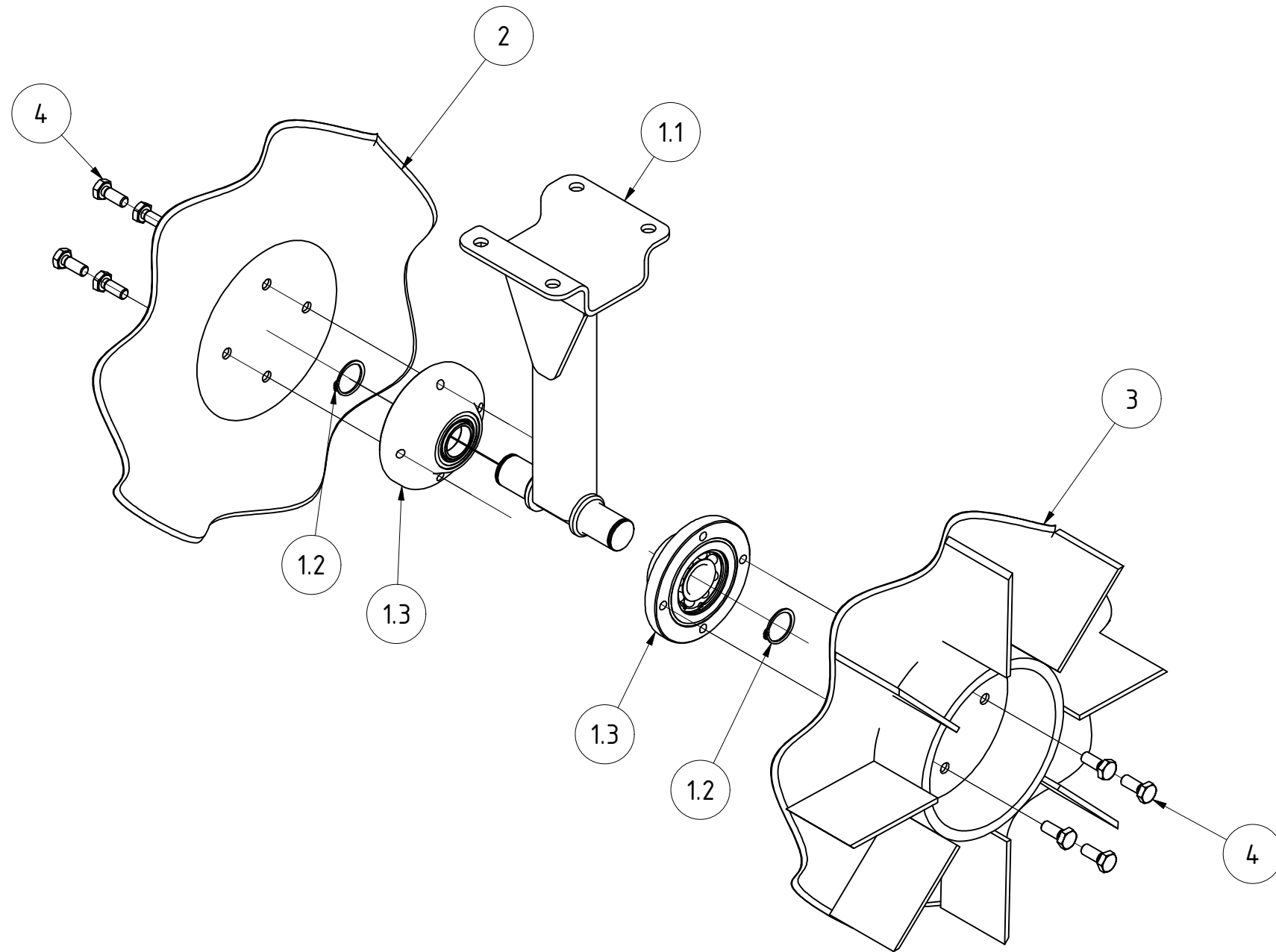


TEILELISTE			
OBJEKT	MENGE	BAUTEILNUMMER	BESCHREIBUNG
1	1	004680	Gehäuse für Sternverteiler
2	1	ST11-003.140	Innenring
3	1	ST11-003.150	Dichtring 55x35x10
4	1	ST11-003.160	Lager 3206
5	1	DIN 472 - 62 x 2	Sicherungsring
6	1	004687	O-Ring 80x2,5

<b>Lager kpl. für Wellscheiben</b>					
			Revision	Konstrukteur	Datum
<b>060128</b>				llenzer	20.12.2019
Teilenummer				Konstrukteur	Datum

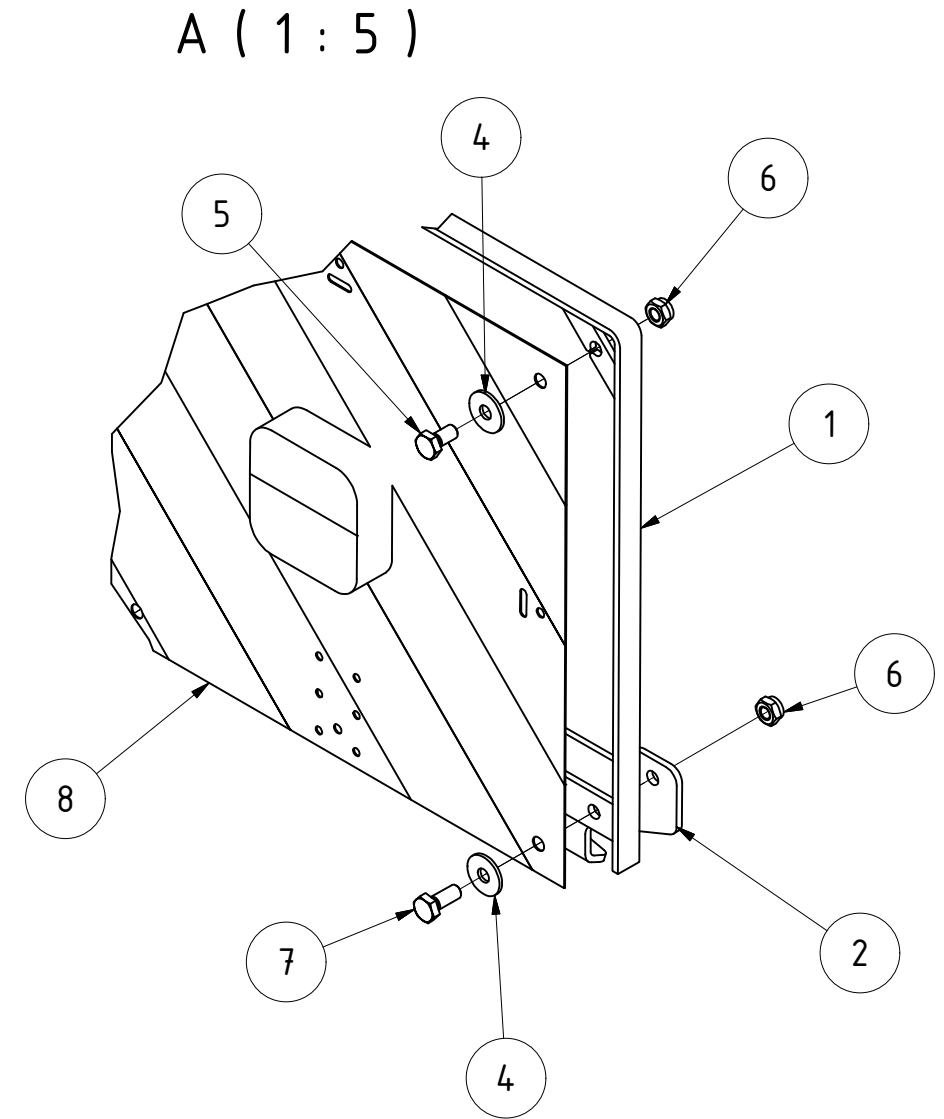
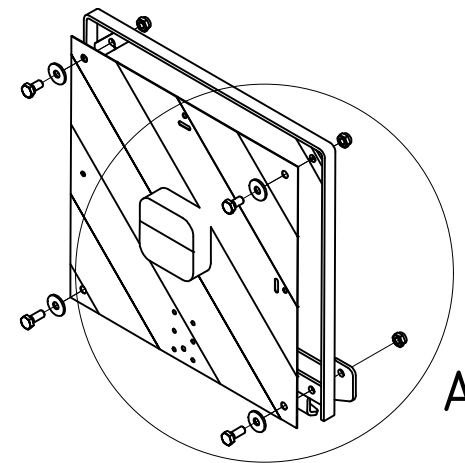
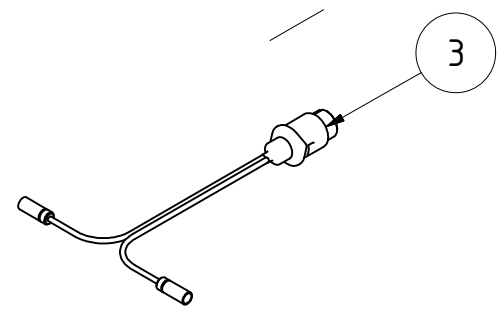
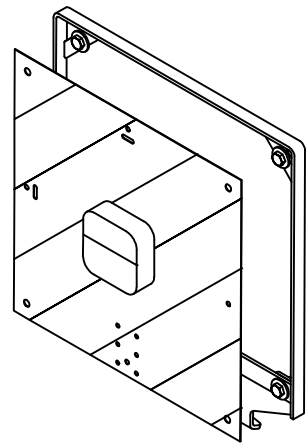




TEILELISTE			
OBJEKT	MENGE	BAUTEILNUMMER	BESCHREIBUNG
1	1	076411	Halter mit Lager für Wellscheiben
1.1	1	021388	Halter für Wellscheiben Schneidwalze
1.2	2	DIN 471 - 30x1,5	Sicherungsringe für Wellen
1.3	2	060128	Lager kpl. für Wellscheiben
2	1	021397	Wellscheibe Sternradlagerung geprägt
3	1	037047	Schneidscheibe mit Messer
4	8	DIN 933 - M10 x 25	Sechskantschraube
<b>Halter mit Welscheibe und Messerwelscheibe komplett</b>			
		Revision	Konstrukteur Datum
<b>060809</b>			llenzer 01.03.2019
Teilenummer		Konstrukteur	Datum
			<b>KERNER</b>







Position 8 abhängig von Anhängung:

Heckanbau "Beleuchtungssatz Kerner 6" Nr. 066445

Frontanbau "Beleuchtungssatz Kerner 8" Nr. 074370

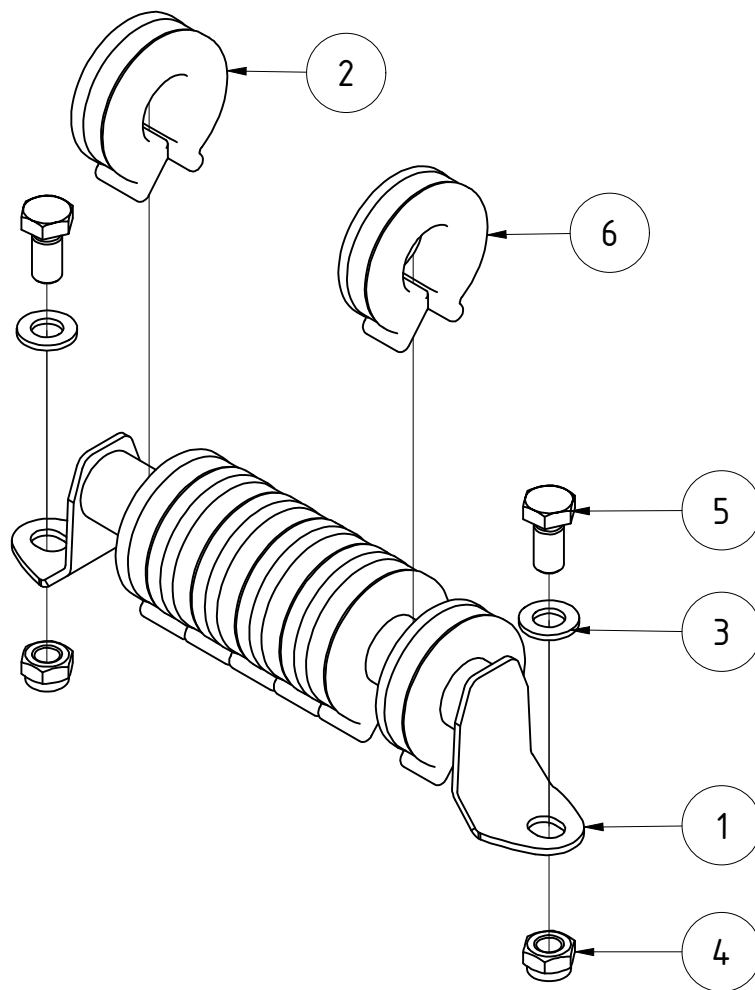
Front- und Heckanbau "Beleuchtungssatz Kerner 9" Nr. 074371

TEILELISTE

OBJEKT	MENGE	BAUTEILNUMMER	BESCHREIBUNG
1	2	G02-016.200	Beleuchtungsrahmen
2	2	070126	Beleuchtungshalter X-Cut solo 3m
3	1	074372	Hauptkabelsatz Kerner HK 6
4	8	DIN 9021 - 10,5	Unterlegscheibe
5	4	DIN 933 - M10 x 20	Sechskantschraube
6	8	DIN 985 - M10	Sechskantmutter
7	4	DIN 933 - M10 x 25	Sechskantschraube

Beleuchtung X-Cut solo 3m kpl. Front/Heck					
Maße ohne Toleranz nach DIN ISO 2768 - mK		11,288 kg			
	Oberfläche	Masse	Revision	Konstrukteur	Datum
		A3	1 : 10	llenzner	19.11.2019
Halbzeug	Material	Blattgröße	Maßstab	Konstrukteur	Datum
070173_01.idw	070173	1 von 1			
Dateiname	Teilenummer	Blatt Nr.			





### TEILELISTE

OBJEKT	MENGE	BAUTEILNUMMER	BESCHREIBUNG
1	1	012613	Cliphalter Ø 30
2	6	KA09-666-9899-2	Clip 25mm
3	2	DIN 125 - A 13	Unterlegscheibe
4	2	DIN 985 - M12	Sechskantmutter
5	2	DIN 933 - M12 x 25	Sechskantschraube
6	2	KA09-666-9899-1	Clip 21mm

**Cliphalter bestückt für 2x Zylinder 100**

094318		Revision	Konstrukteur	Datum
Teilenummer			llenzer	16.08.2021
			Konstrukteur	Datum



Kerner Maschinenbau GmbH · Gewerbestraße 3 · 89344 Aislingen

Telefon 0 90 75/95 21-0 · Telefax 0 90 75/95 21-20

[www.kerner-maschinenbau.de](http://www.kerner-maschinenbau.de)

 **KERNER**