



# Ersatzteilliste

## X-Cut solo 300

Gültig ab Seriennummer 916926

Stand 06.12.2022



### **KERNER**

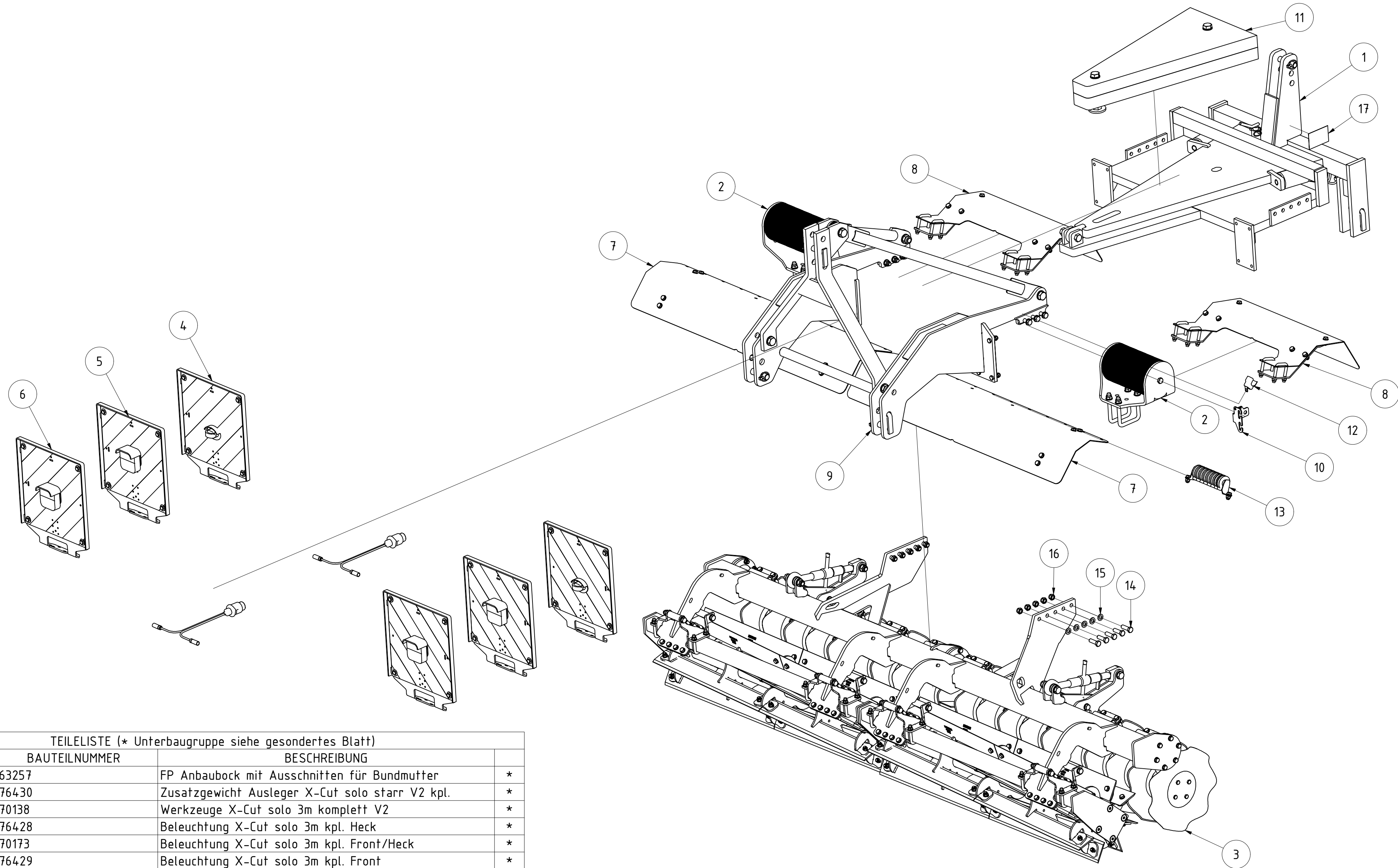
Maschinenbau GmbH  
Gewerbestraße 3  
D-89344 Aislingen

Tel. +49 (0) 9075 / 95 21-0

Fax +49 (0) 9075 / 95 21-223

[info@kerner-maschinenbau.de](mailto:info@kerner-maschinenbau.de)

**Ersatzteilliste X-Cut solo 300**

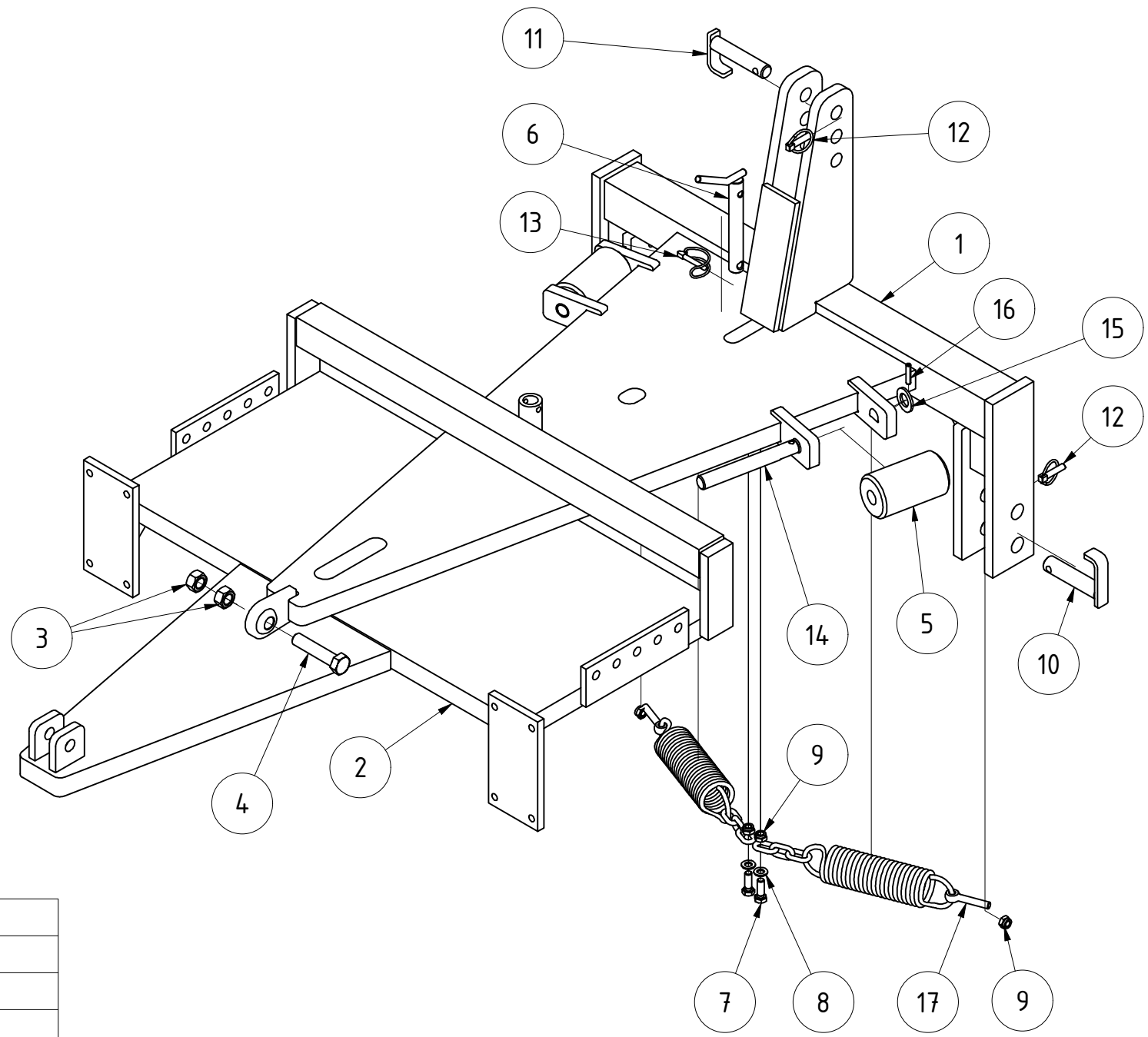


TEILELISTE (\* Unterbaugruppe siehe gesondertes Blatt)

OBJEKT	MENGE	BAUTEILNUMMER	BESCHREIBUNG	
1	1	063257	FP Anbaubock mit Ausschnitten für Bundmutter	*
2	2	076430	Zusatzgewicht Ausleger X-Cut solo starr V2 kpl.	*
3	1	070138	Werkzeuge X-Cut solo 3m komplett V2	*
4	1	076428	Beleuchtung X-Cut solo 3m kpl. Heck	*
5	1	070173	Beleuchtung X-Cut solo 3m kpl. Front/Heck	*
6	1	076429	Beleuchtung X-Cut solo 3m kpl. Front	*
7	2	070139	Schutzblech 1,5m für Ausleger komplett	*
8	2	069961	Schutzblech Wellscheiben komplett	*
9	1	075603	Heckanbau X-Cut solo 3m komplett	*
10	1	073669	Schlauchhalter V2	*
11	1	076431	Gewichtspaket 240kg für Lenkbock komplett	*
12	1	077999	Steckerhalter	*
13	1	094318	Cliphalter bestückt für 2x Zylinder 100	*
14	10	DIN 931-1 - M16 x 50 10.9	Sechskantschraube	
15	10	DIN 125 - A 17	Unterlegscheibe	
16	10	DIN 985 - M16  10	Sechskantmutter	
17	1	068587	Aufkleber Warnhinweis "Schwimmstellung"	
18	1	101669	Hydraulik Montageplan Tiefeneinstellung X-Cut Solo 300	*

X-Cut solo 300 V2		C	LLenzer	24.10.2022
		B	LLenzer	07.02.2022
		Revision	Konstrukteur	Datum
069735			LLenzer	19.11.2019
Teilenummer			Konstrukteur	Datum





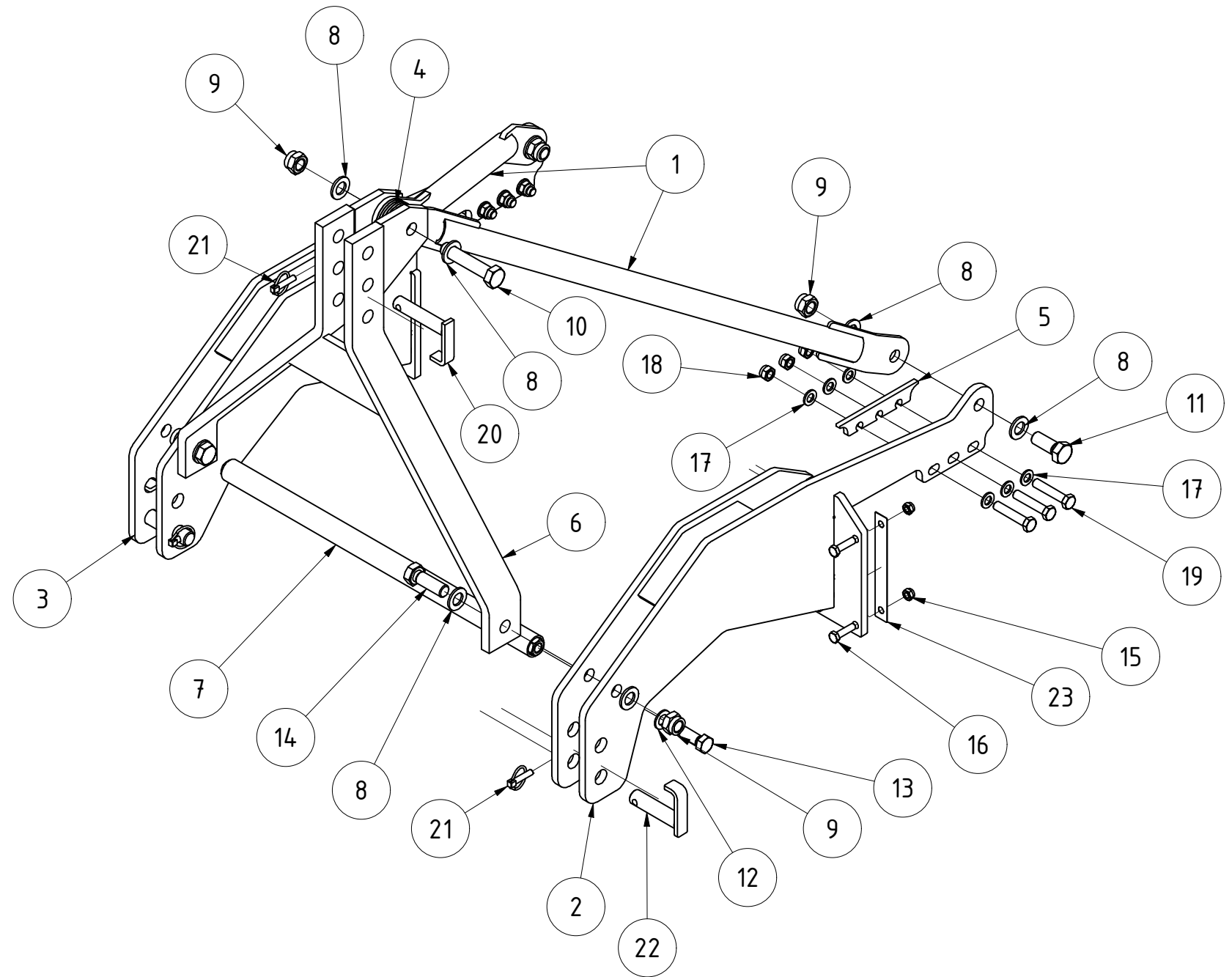
TEILELISTE

OBJEKT	MENGE	BAUTEILNUMMER	BESCHREIBUNG
1	1	063256	Dreipunktbock mit Ausschnitten für Bundmutter
2	1	03-005.001	FP Unterteil für Lenkbock
3	2	DIN 934 - M22	Sechskantmutter
4	1	DIN 931-1 - M22 x 100	Sechskantschraube
5	2	03-008.200	FP Rolle für Lenkbock
6	1	03-006.201	Arretierungsstecker
7	2	DIN 933 - M12 x 35	Sechskantschraube
8	2	DIN 125-1 - B 13	Unterlegscheibe
9	4	DIN 985 - M12	Sechskantmutter
10	2	03.503.170	Unterlenkerstecker Kat.2 Ø28
11	1	03-503.160	Oberlenkerstecker Kat.2 Ø25
12	3	001227	Klappstecker_10
13	1	013549	Rohrklappstecker Ø8x50
14	2	028384	Rollenachse für Frontpacker mit Verdrehsicherung
15	2	DIN 125 - A 25	Unterlegscheibe
16	2	ISO 8752 - 8 x 40 A	Spannstifte, mit Schlitz, für hohe Beanspruchung
17	2	060849	Zugfeder Lenkbock komplett

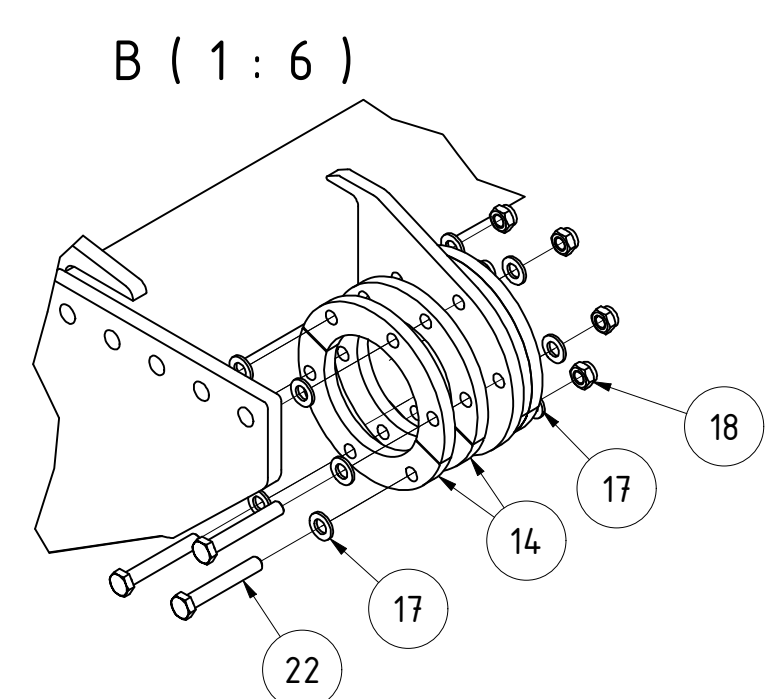
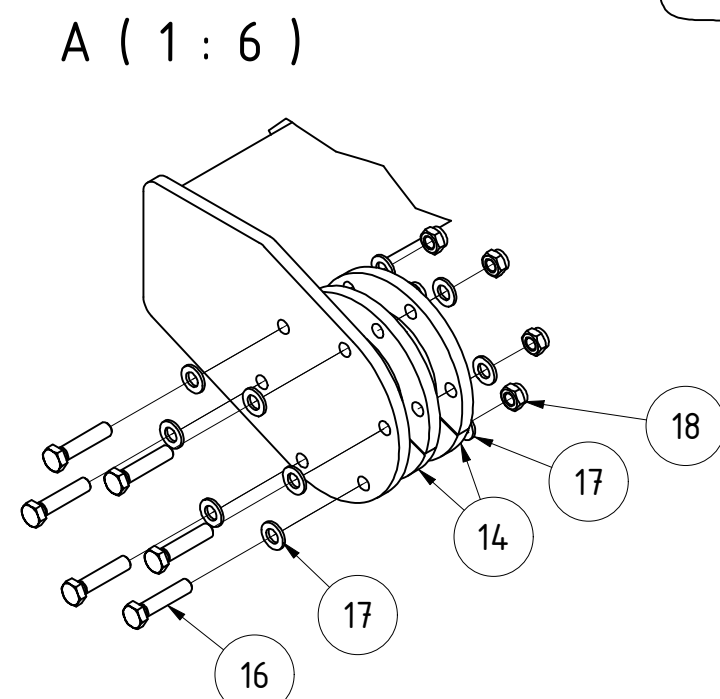
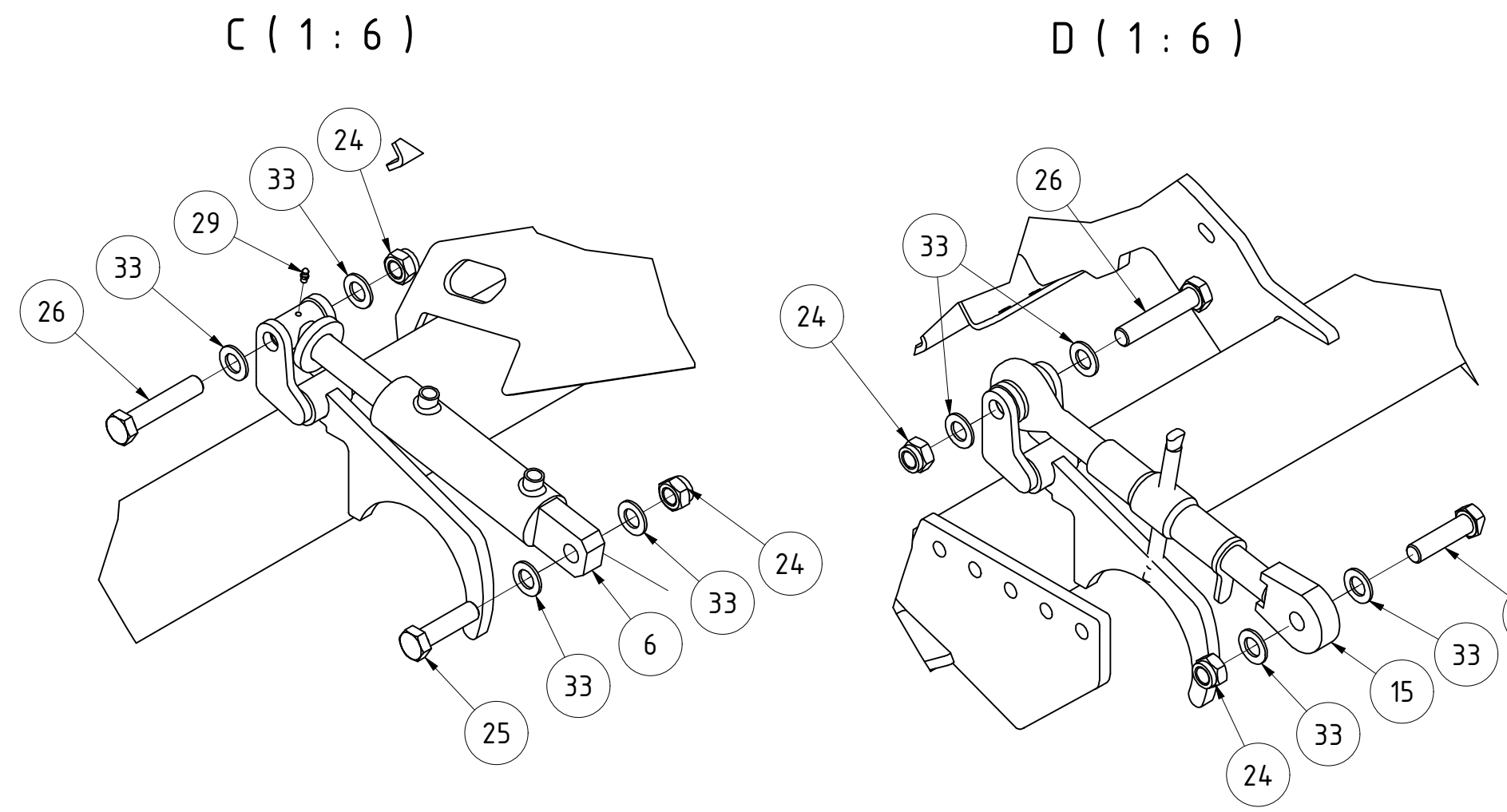
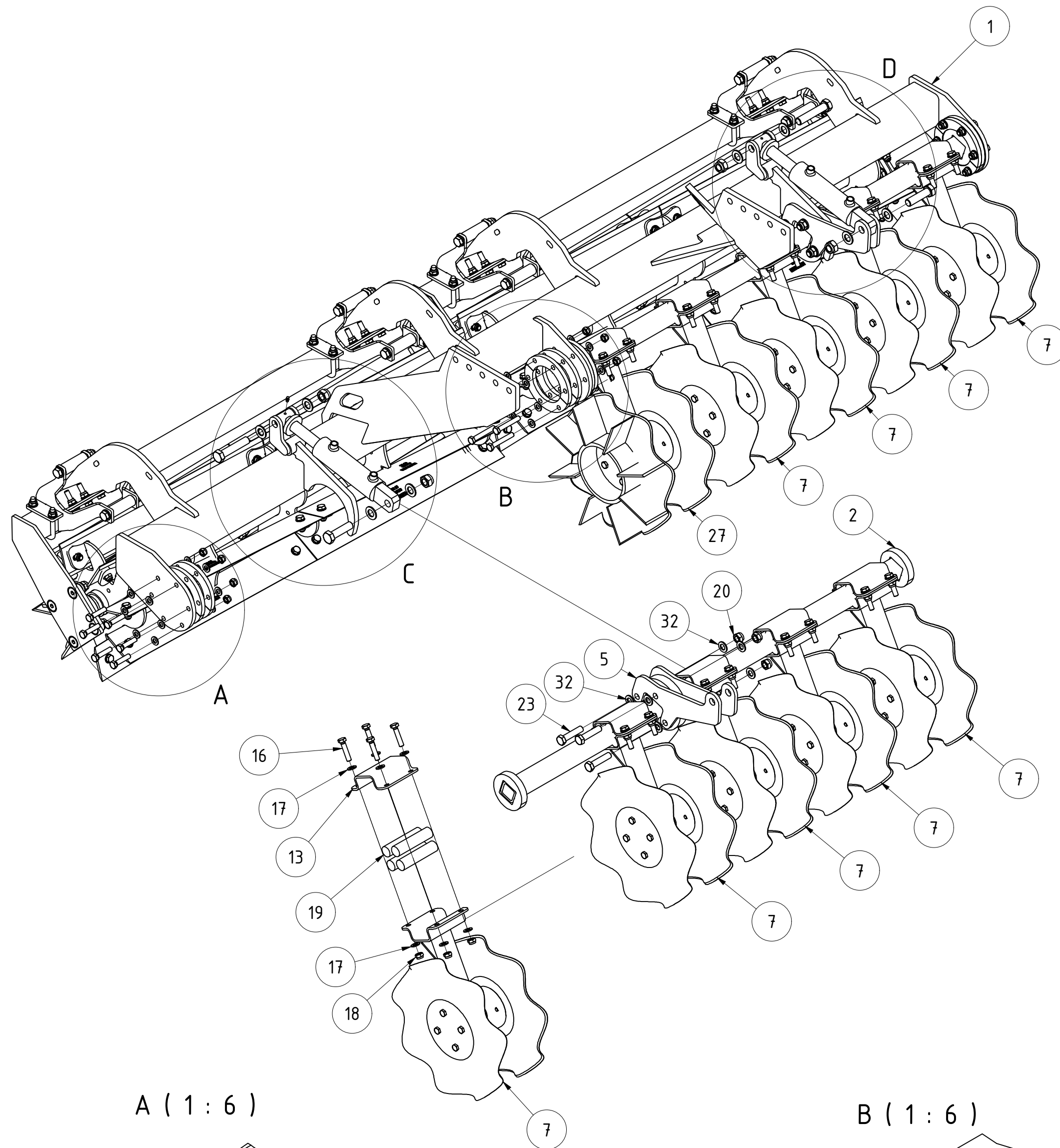
FP Anbaubock mit Ausschnitten für Bundmutter

	B	LLenzer	07.02.2022	
	Revision	Konstrukteur	Datum	
063257		llenzer	19.11.2019	
Teilnummer		Konstrukteur	Datum	

TEILELISTE			
OBJEKT	MENGE	BAUTEILNUMMER	BESCHREIBUNG
1	2	069886	Druckstrebe X-Cut solo
2	1	070089	Heckanbau X-Cut solo links
3	1	070122	Heckanbau X-Cut solo rechts
4	6	DIN 9021 - 26	Unterlegscheibe
5	2	026084	Distanzplatte Heckanbau
6	1	02-003.100	Dreipunktbock
7	1	074817	Querverbindung
8	10	DIN 125 - A 25	Unterlegscheibe
9	5	DIN 985 - M24	Sechskantmutter
10	1	DIN 931-1 - M24 x 120	Sechskantschraube
11	2	DIN 933 - M24 x 60	Sechskantschraube
12	2	DIN 125 - A 21	Unterlegscheibe
13	2	DIN 933 - M20 x 50	Sechskantschraube
14	2	DIN 933 - M24 x 70	Sechskantschraube
15	8	DIN 985 - M12	Sechskantmutter
16	8	DIN 931-1 - M12 x 45	Sechskantschraube
17	12	DIN 125 - A 17	Unterlegscheibe
18	6	DIN 985 - M16  10	Sechskantmutter
19	6	DIN 931-1 - M16 x 80 10.9	Sechskantschraube
20	1	02-003.161	Oberlenkerstecker Kat.2 Ø25
21	3	001227	Klappstecker_10
22	2	02-003.171	Unterlenkerstecker Kat.2 Ø28
23	2	072418	Ausgleichsblech Flanschstelle Messeregge/FZE



<b>Heckanbau X-Cut solo 3m komplett</b>			B	LLenzer	07.02.2022
			Revision	Konstrukteur	Datum
075603				llenzer	19.11.2019
Teilenummer				Konstrukteur	Datum
<b>KERNER</b>					

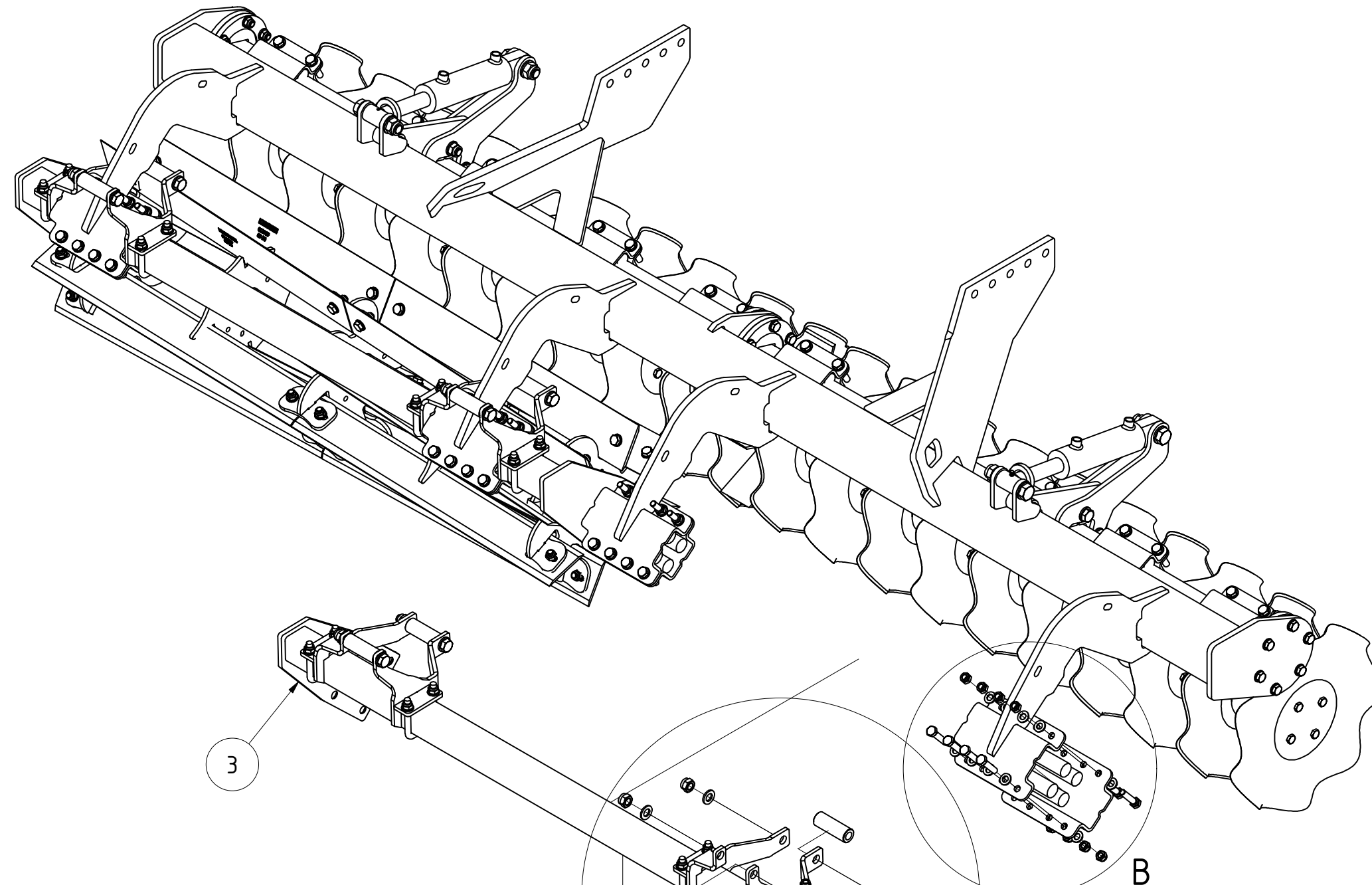
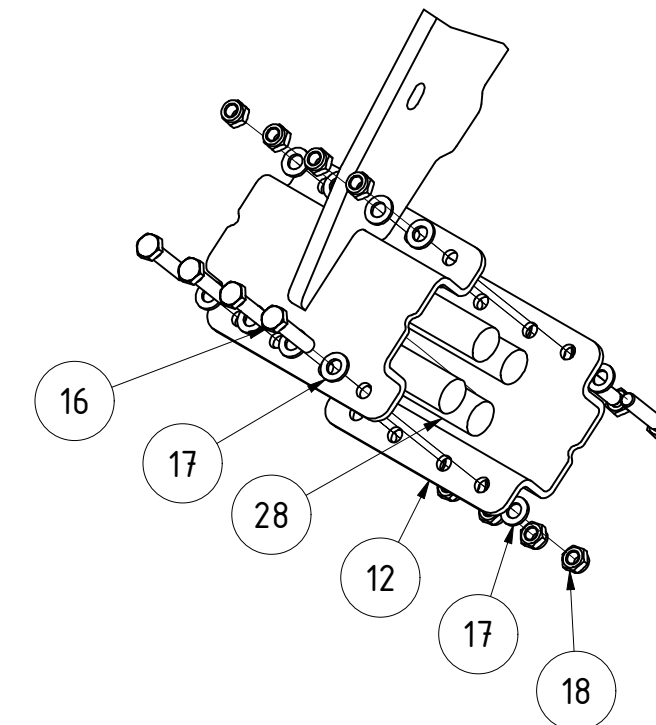


TEILELISTE (* Unterbaugruppe siehe gesondertes Blatt)				
OBJEKT	MENGE	BAUTEILNUMMER	BESCHREIBUNG	
1	1	069732	Werkzeugaufhängung für X-Cut solo 300 V2	
2	2	069464	Torsionsrohr 1,5m für Wellscheiben V2	
3	2	069469	Rahmen für Messerwalze 1,5m	
4	2	021344	Messerwalze 1,5m 8fach	*
5	4	069465	Arm Verstellung Wellscheiben V2	
6	2	017706	Hydraulikzylinder 30x50x100 mit Clipanschlag	
7	9	022497	Halter mit Wellscheiben komplett Schneidwalze	*
8	4	036765	Höhenanschlag Messerwalze X-CUT Solo links	
9	4	036674	Höhenanschlag Messerwalze X-CUT Solo rechts	
10	8	12-101.065	Distanzbuchse für Federhalter oben	
11	8	001842	Bügelschraube M12-61-90	
12	4	031104.1	Halbschale für Profil 60x60 XCUT Solo	
13	10	ST11-002.020	Halbschale für Säarm	
14	16	029999	Anschraubsegment für Werkzeugaufhängung	
15	2	069168	Oberlenker für Höhenverstellung X-Cut Solo	
16	84	DIN 933 - M12 x 55	Sechskantschraube	
17	196	DIN 125 - A 13	Unterlegscheibe	
18	106	DIN 985 - M12	Sechskantmutter	
19	40	001850	Gummi für Halbschale Ø30 x 125	
20	30	DIN 985 - M16	Sechskantmutter	
21	8	DIN 931-1 - M16 x 130	Sechskantschraube	
22	6	DIN 931-1 - M12 x 80	Sechskantschraube	
23	6	DIN 931-1 - M16 x 70	Sechskantschraube	
24	4	DIN 985 - M20	Sechskantmutter	
25	2	DIN 931-1 - M20 x 75	Sechskantschraube	
26	2	DIN 931-1 - M20 x 100	Sechskantschraube	
27	1	060809	Halter mit Wellscheibe und Messerwellscheibe komplett links	*
28	16	EA12-004.005	Gummi für Halbschale 60x60	
29	1	DIN 71412 - AM 6	Kegelschmiernippel Form A	
30	8	DIN 7991 - M16 x 45	Senkschraube	
31	8	DIN 7991 - M16 x 55	Senkschraube	
32	36	DIN 125 - A 17	Unterlegscheibe	
33	8	DIN 125 - A 21	Unterlegscheibe	

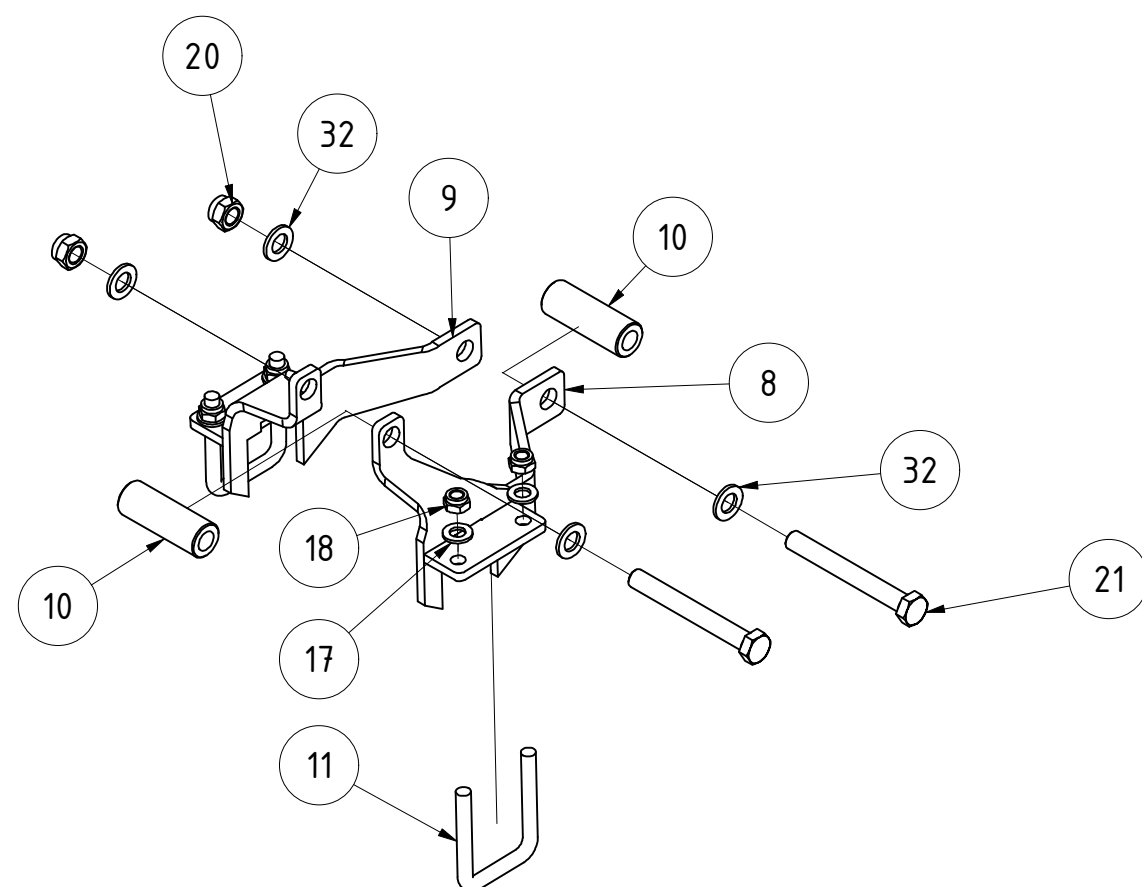
<b>Werkzeuge X-Cut solo 3m komplett V2</b>			C	LLenzer	24.10.2022
			B	LLenzer	07.02.2022
			Revision	Konstrukteur	Datum
<b>070138</b>				LLenzer	19.11.2019
Teilenummer				Konstrukteur	Datum



B ( 1 : 6 )



A ( 1 : 6 )

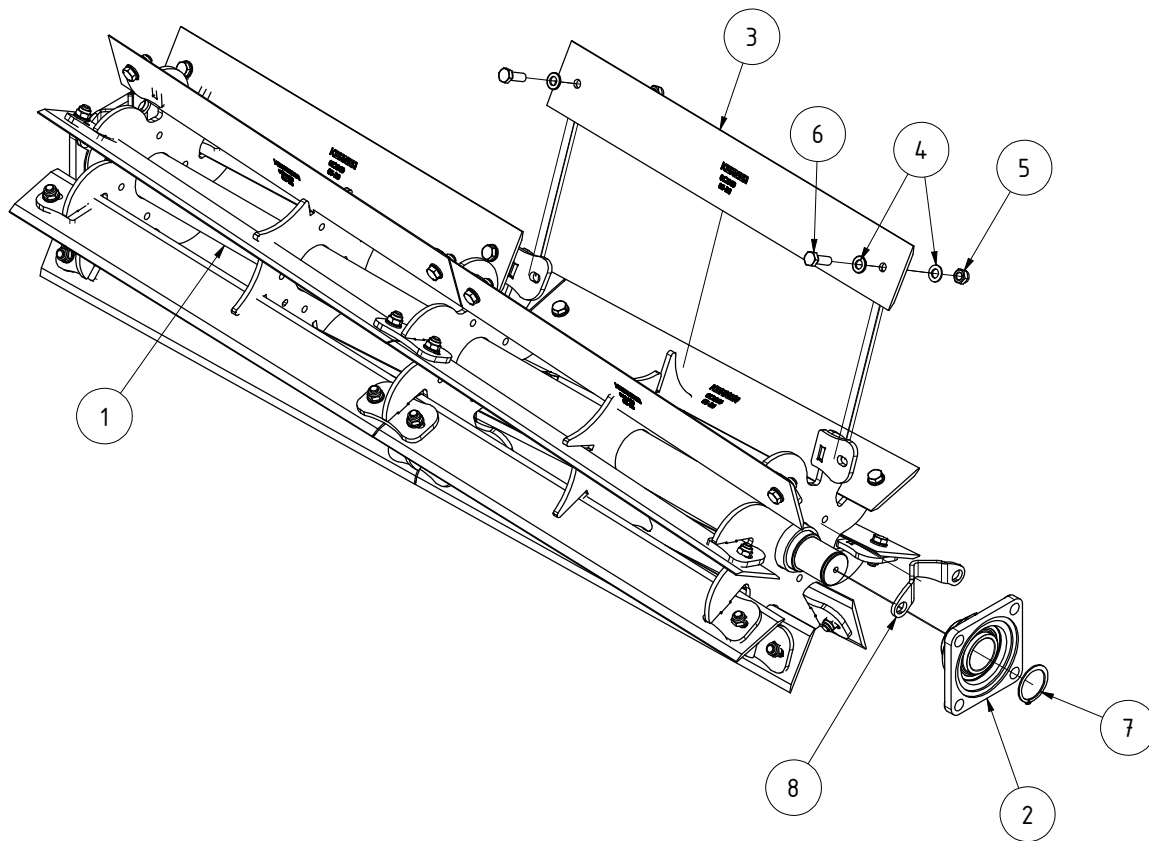


TEILELISTE (* Unterbaugruppe siehe gesondertes Blatt)			
OBJEKT	MENGE	BAUTEILNUMMER	BESCHREIBUNG
1	1	069732	Werkzeugaufhängung für X-Cut solo 300 V2
2	2	069464	Torsionsrohr 1,5m für Wellscheiben V2
3	2	069469	Rahmen für Messerwalze 1,5m
4	2	021344	Messerwalze 1,5m 8fach
5	4	069465	Arm Verstellung Welscheiben V2
6	2	017706	Hydraulikzylinder 30x50x100 mit Clipanschlag
7	9	022497	Halter mit Welscheiben komplett Schneidwalze
8	4	036765	Höhenanschlag Messerwalze X-CUT Solo links
9	4	036674	Höhenanschlag Messerwalze X-CUT Solo rechts
10	8	12-101.065	Distanzbuchse für Federhalter oben
11	8	001842	Bügelschraube M12-61-90
12	4	031104.1	Halbschale für Profil 60x60 XCUT Solo
13	10	ST11-002.020	Halbschale für Säarm
14	16	029999	Anschraubsegment für Werkzeugaufhängung
15	2	069168	Oberlenker für Höhenverstellung X-Cut Solo
16	84	DIN 933 - M12 x 55	Sechskantschraube
17	196	DIN 125 - A 13	Unterlegscheibe
18	106	DIN 985 - M12	Sechskantmutter
19	40	001850	Gummi für Halbschale Ø30 x 125
20	30	DIN 985 - M16	Sechskantmutter
21	8	DIN 931-1 - M16 x 130	Sechskantschraube
22	6	DIN 931-1 - M12 x 80	Sechskantschraube
23	6	DIN 931-1 - M16 x 70	Sechskantschraube
24	4	DIN 985 - M20	Sechskantmutter
25	2	DIN 931-1 - M20 x 75	Sechskantschraube
26	2	DIN 931-1 - M20 x 100	Sechskantschraube
27	1	060809	Halter mit Welscheibe und Messerwelscheibe komplett links
28	16	EA12-004.005	Gummi für Halbschale 60x60
29	1	DIN 71412 - AM 6	Kegelschmiernippel Form A
30	8	DIN 7991 - M16 x 45	Senkschraube
31	8	DIN 7991 - M16 x 55	Senkschraube
32	36	DIN 125 - A 17	Unterlegscheibe
33	8	DIN 125 - A 21	Unterlegscheibe

Werkzeuge X-Cut solo 3m komplett V2

C	LLenzer	24.10.2022
B	LLenzer	07.02.2022
Revision	Konstrukteur	Datum
070138	LLenzer	19.11.2019
Teilenummer	Konstrukteur	Datum





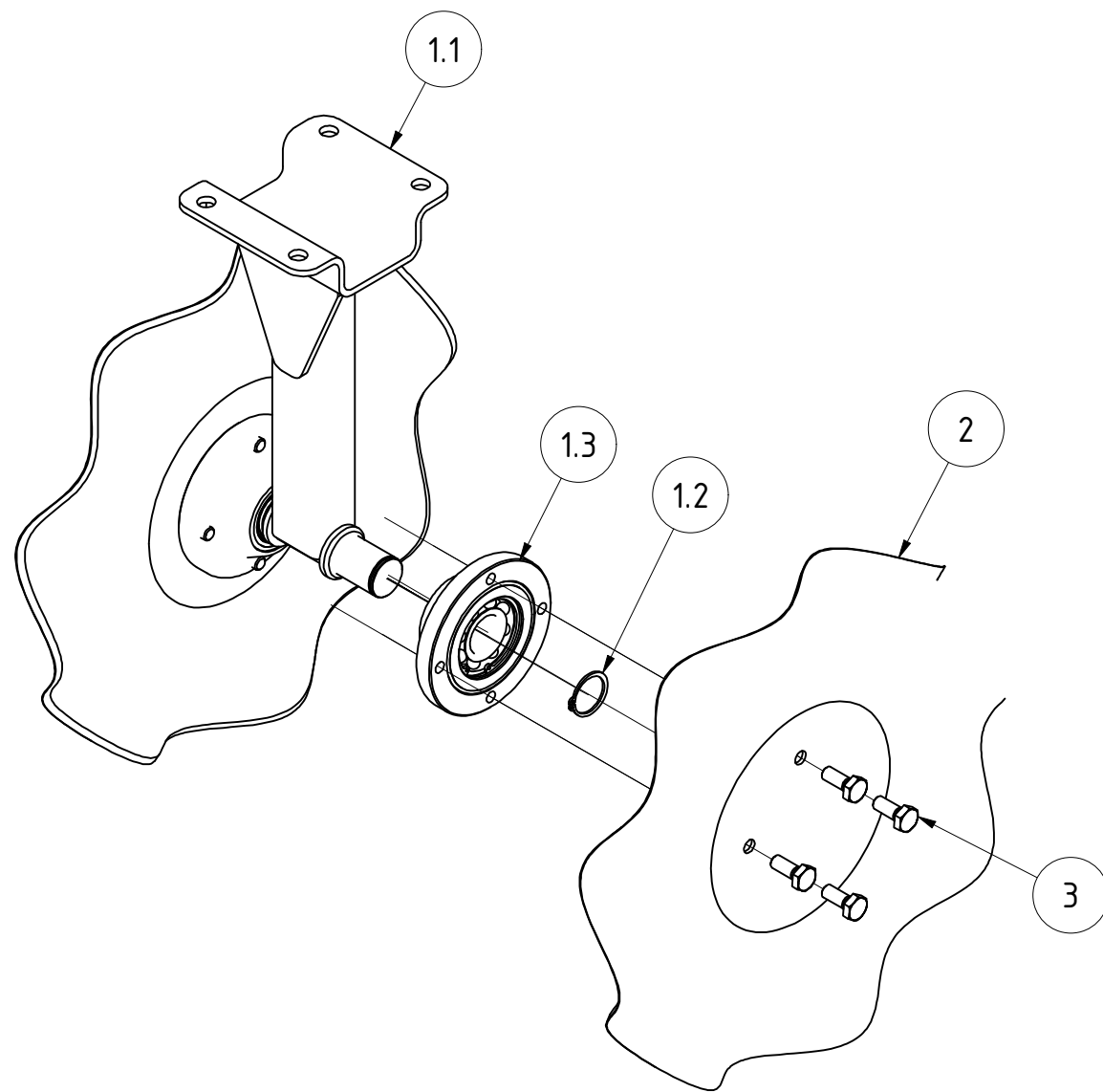
TEILELISTE			
OBJEKT	MENGE	BAUTEILNUMMER	BESCHREIBUNG
1	1	020220	Walzenkörper für Messerwalze XCUT Solo 8fach 1,5m
2	2	002797	Flanschlager FYJ 50 TF
3	16	012969	Messer für Messerwalze 750mm
4	64	DIN 125-1 - B 13	Unterlegscheibe
5	32	DIN 985 - M12	Sechskantmutter
6	32	DIN 933 - M12 x 35	Sechskantschraube
7	2	DIN 471 - 50 x 2	Sicherungsring
8	2	075574	Schmiernippelschutz

**Messerwalze 1,5m 8fach**

021344		Revision	Konstrukteur	Datum
Teilenummer			llenzner	01.03.2019
			Konstrukteur	Datum

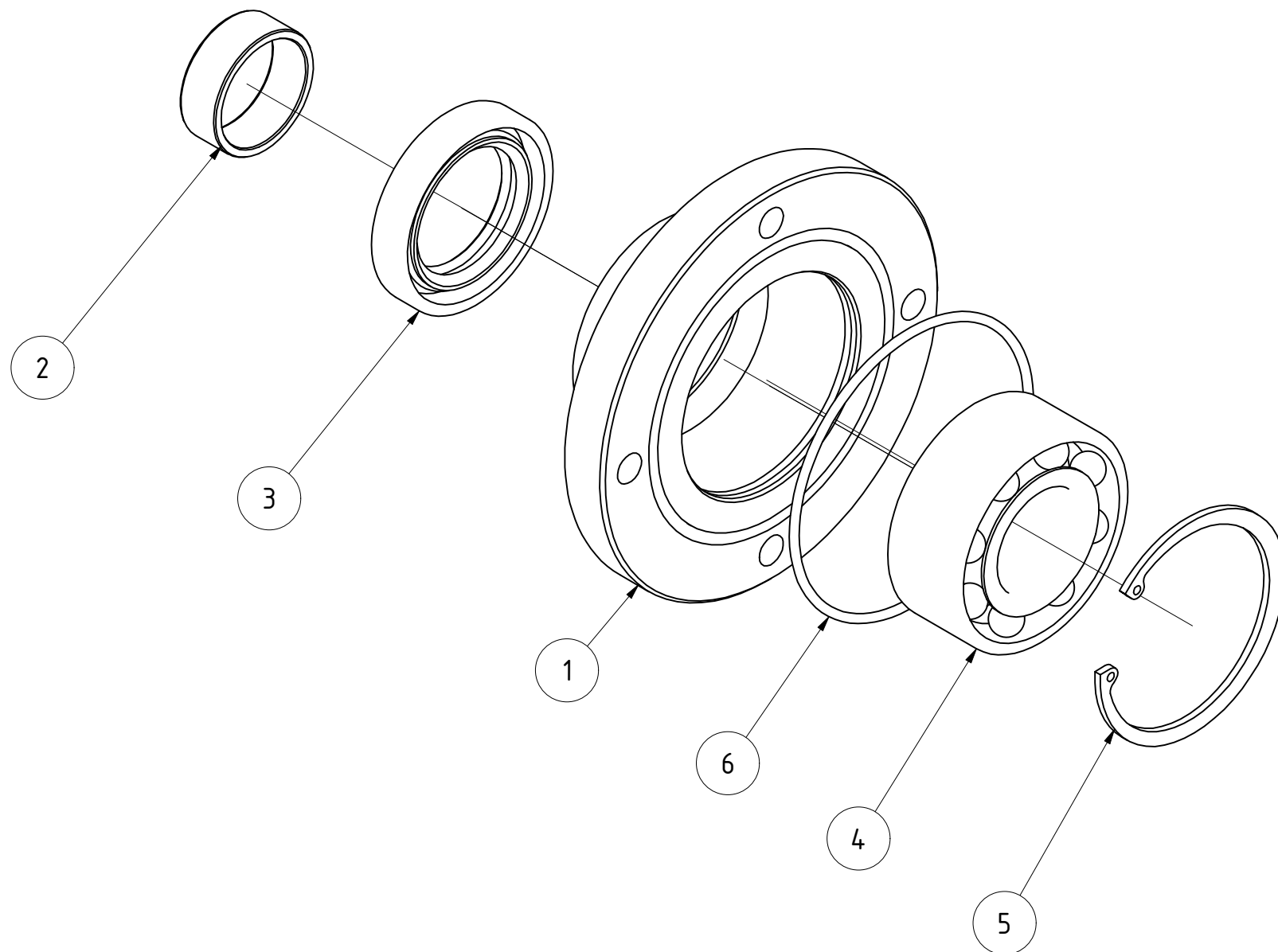






TEILELISTE			
OBJEKT	MENGE	BAUTEILNUMMER	BESCHREIBUNG
1	1	076411	Halter mit Lager für Wellscheiben
1.1	1	021388	Halter für Wellscheiben Schneidwalze
1.2	2	DIN 471 - 30x1,5	Sicherungsringe für Wellen
1.3	2	060128	Lager kpl. für Wellscheiben
2	2	021397	Wellscheibe Sternradlagerung geprägt
3	8	DIN 933 - M10 x 25	Sechskantschraube
<b>Halter mit Wellscheiben komplett Schneidwalze</b>			
			Revision
			Konstrukteur
			Datum
<b>022497</b>			llenzner
Teilenummer			01.03.2019
			Konstrukteur
			Datum
			<b>KERNER</b>



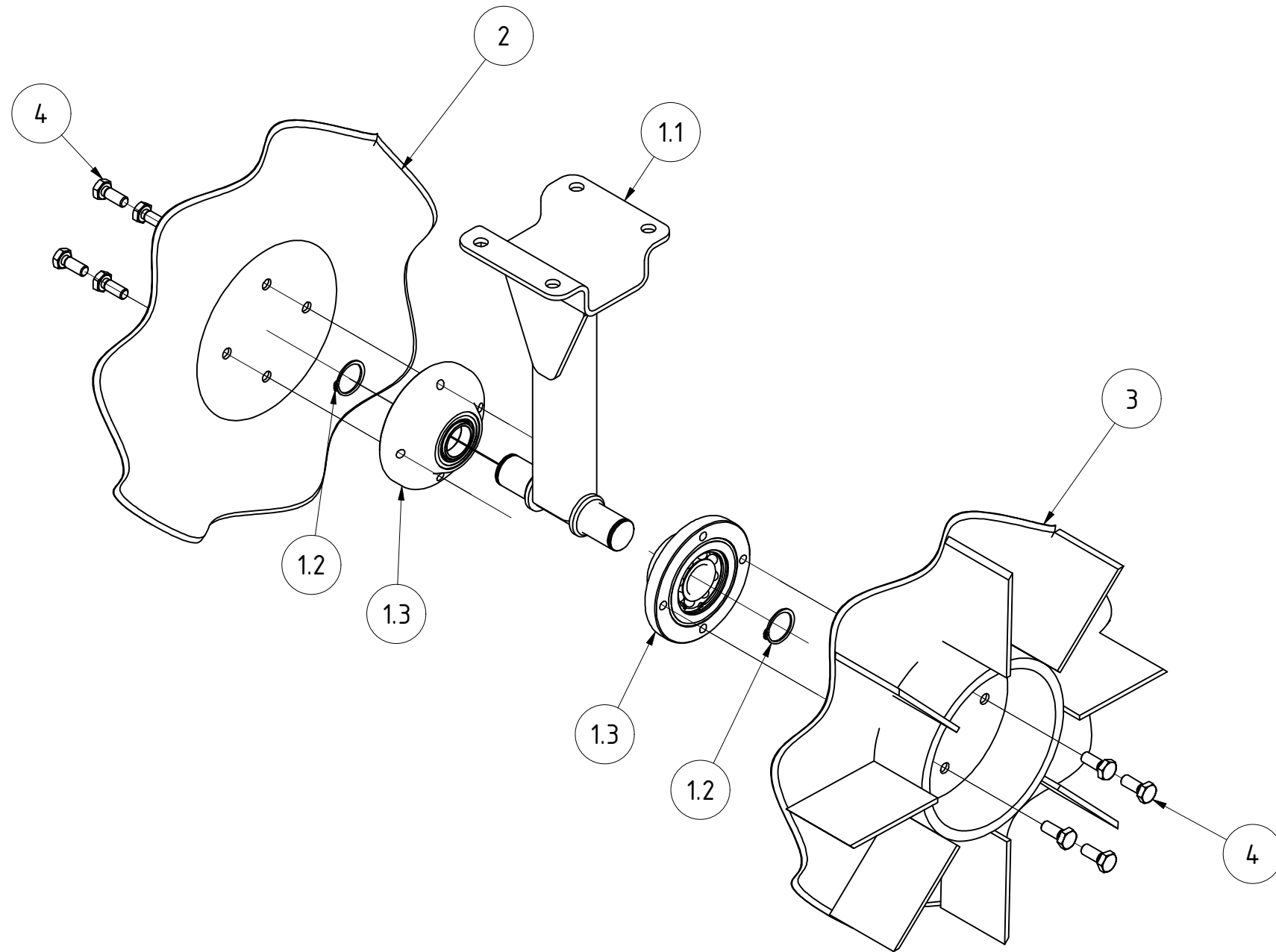


TEILELISTE			
OBJEKT	MENGE	BAUTEILNUMMER	BESCHREIBUNG
1	1	004680	Gehäuse für Sternverteiler
2	1	ST11-003.140	Innenring
3	1	ST11-003.150	Dichtring 55x35x10
4	1	ST11-003.160	Lager 3206
5	1	DIN 472 - 62 x 2	Sicherungsring
6	1	004687	O-Ring 80x2,5

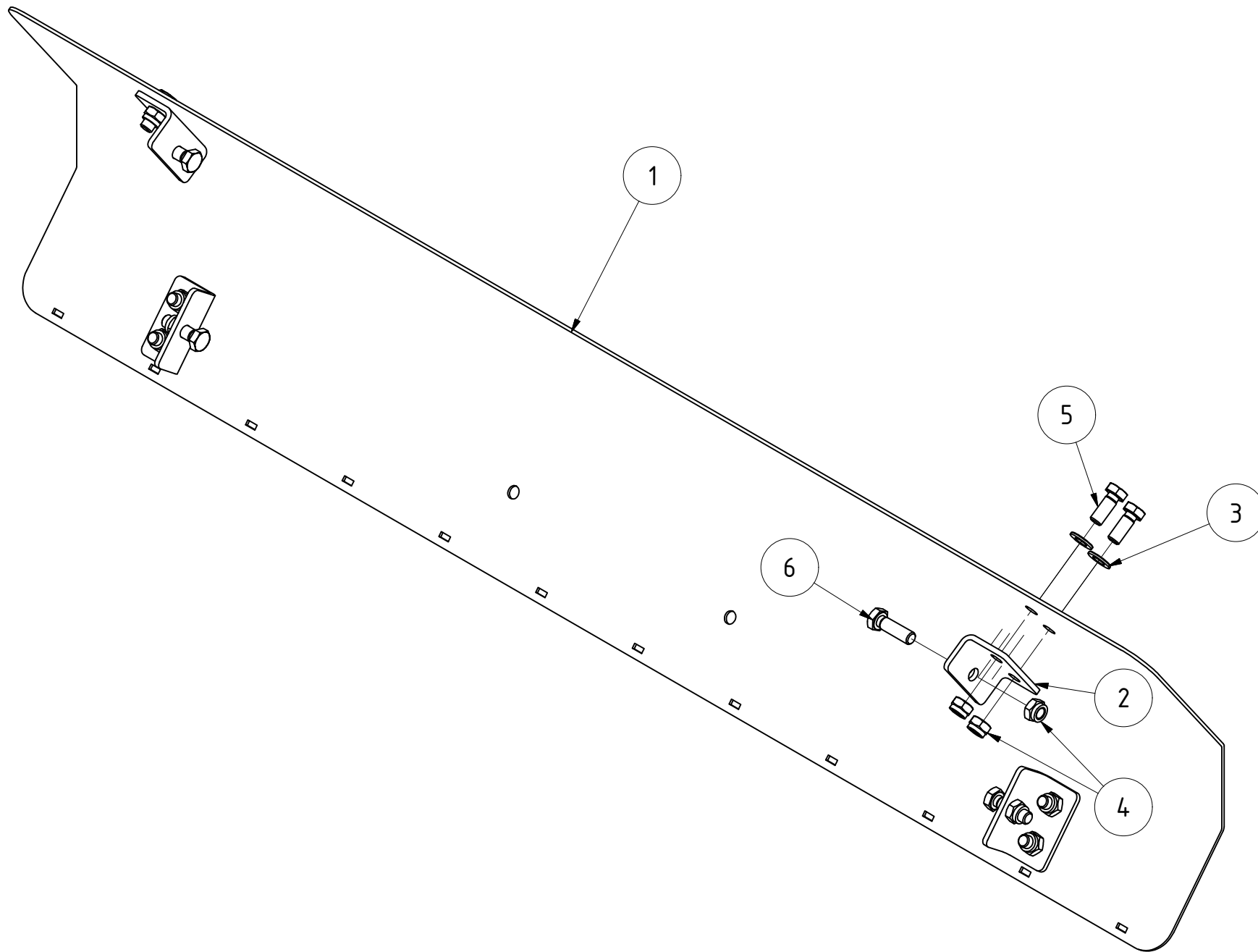
  

<b>Lager kpl. für Wellscheiben</b>					
			Revision	Konstrukteur	Datum
<b>060128</b>				llenzer	20.12.2019
Teilenummer				Konstrukteur	Datum





TEILELISTE			
OBJEKT	MENGE	BAUTEILNUMMER	BESCHREIBUNG
1	1	076411	Halter mit Lager für Wellscheiben
1.1	1	021388	Halter für Wellscheiben Schneidwalze
1.2	2	DIN 471 - 30x1,5	Sicherungsringe für Wellen
1.3	2	060128	Lager kpl. für Wellscheiben
2	1	021397	Wellscheibe Sternradlagerung geprägt
3	1	037047	Schneidscheibe mit Messer
4	8	DIN 933 - M10 x 25	Sechskantschraube
<b>Halter mit Welscheibe und Messerwelscheibe komplett</b>			
		Revision	Konstrukteur Datum
<b>060809</b>			llenzer 01.03.2019
Teilenummer			Konstrukteur Datum
			<b>KERNER</b>

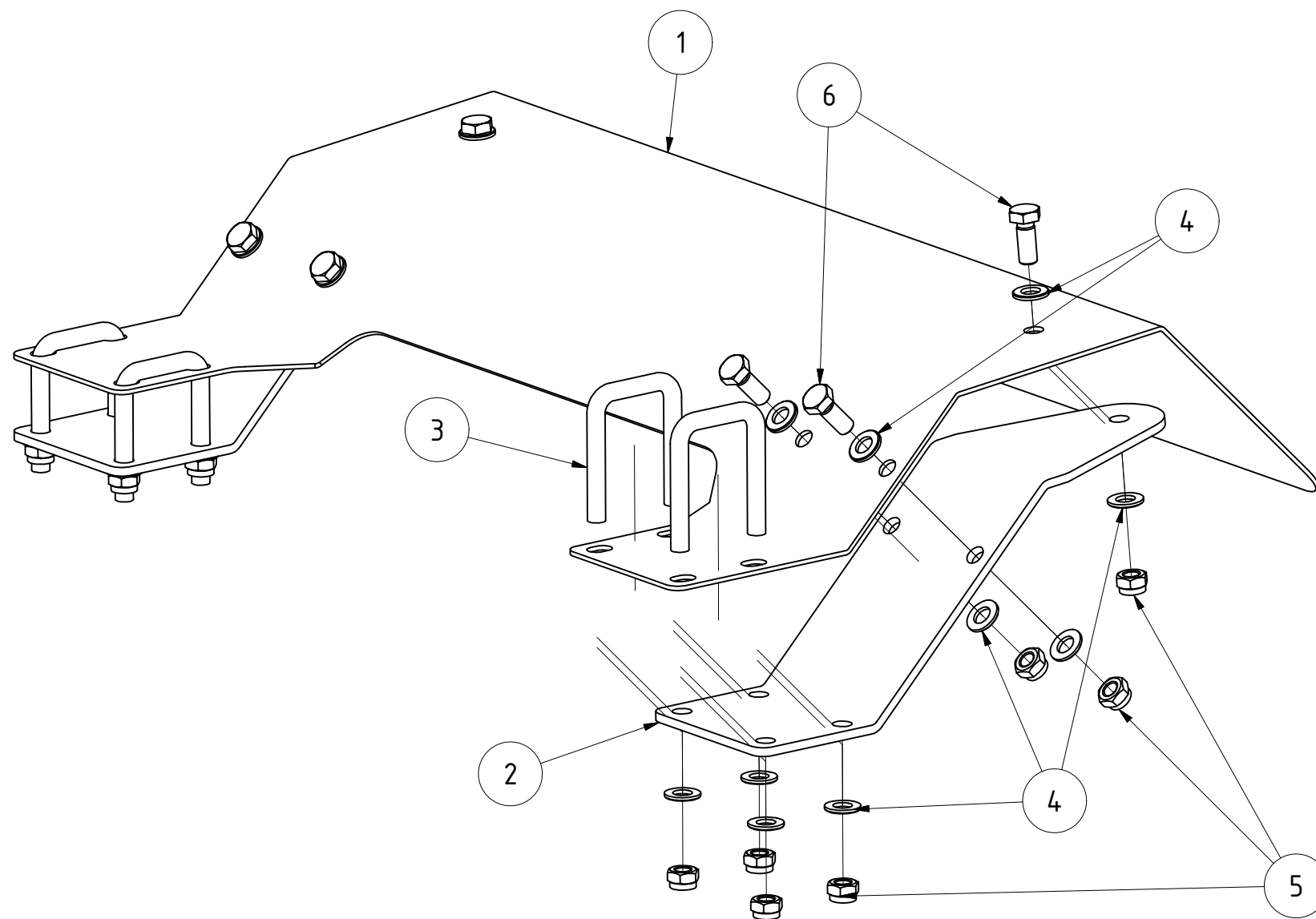


TEILELISTE

OBJEKT	MENGE	BAUTEILNUMMER	BESCHREIBUNG
1	1	069716	Schutzblech 1,5m für Ausleger
2	4	060794	Halter für Wurfschutz Front XCUT Solo
3	8	DIN 125-1 - B 13	Unterlegscheibe
4	12	DIN 985 - M12	Sechskantmutter
5	8	DIN 933 - M12 x 30	Sechskantschraube
6	4	DIN 933 - M12 x 40	Sechskantschraube

Schutzblech 1,5m für Ausleger komplett					
			Revision	Konstrukteur	Datum
<b>070139</b>				llenzer	01.03.2019
Teilenummer				Konstrukteur	Datum





TEILELISTE

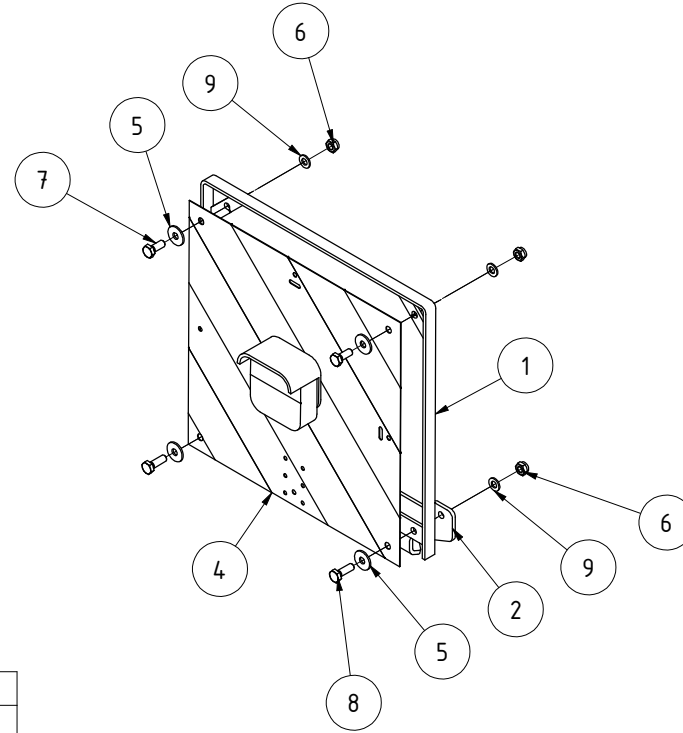
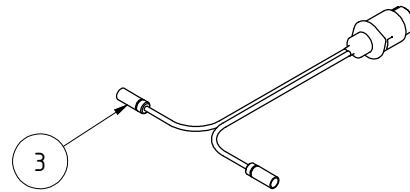
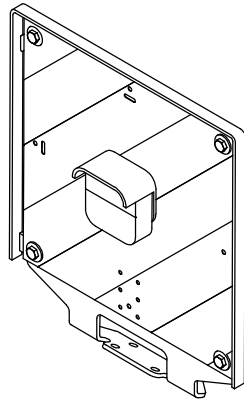
OBJEKT	MENGE	BAUTEILNUMMER	BESCHREIBUNG
1	1	021814	Schutzblech Wellscheiben
2	2	069919	Klemmwinkel für Schutzblech
3	4	010453	Bügelschraube M12x51x80
4	20	DIN 125-1 - B 13	Unterlegscheibe
5	14	DIN 985 - M12	Sechskantmutter
6	6	DIN 933 - M12 x 30	Sechskantschraube

Schutzblech Wellscheiben komplett

069961  
Teilenummer

Revision	Konstrukteur	Datum
	llenzer	01.03.2019
	Konstrukteur	Datum





TEILELISTE

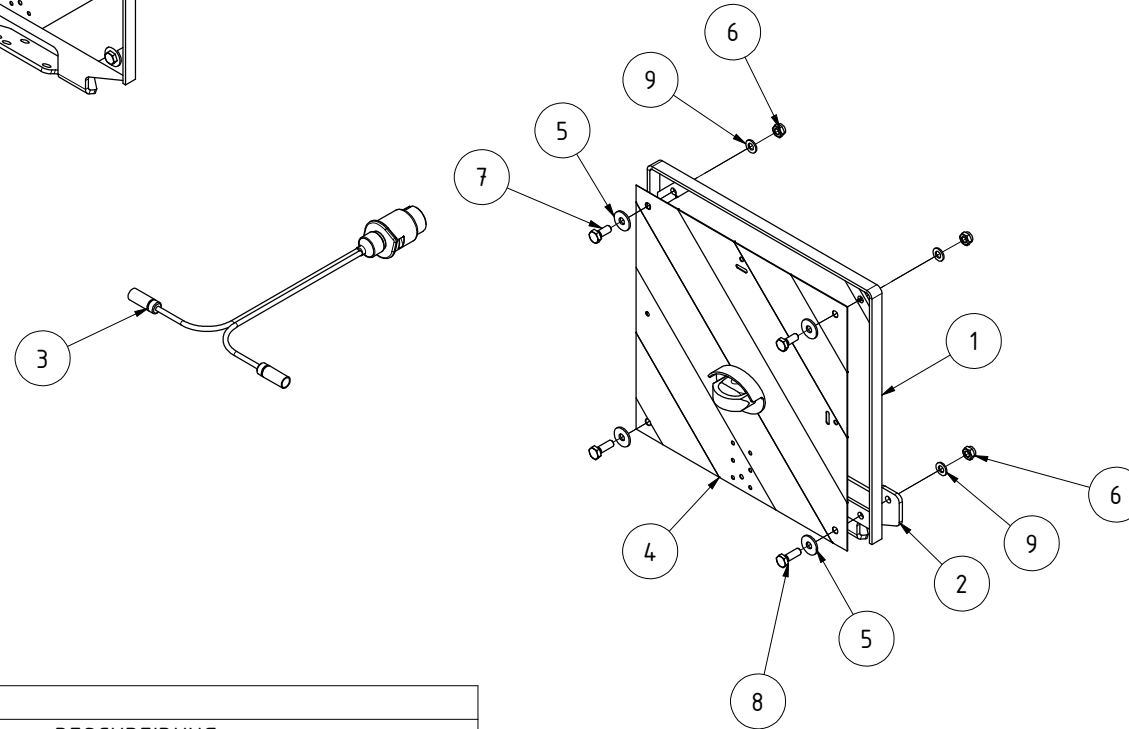
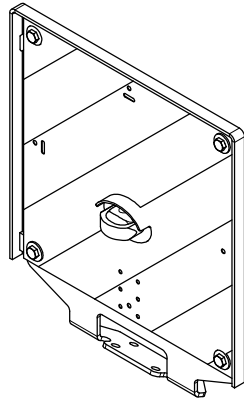
OBJEKT	MENGE	BAUTEILNUMMER	BESCHREIBUNG
1	2	G02-016.200	Beleuchtungsrahmen
2	2	070126	Beleuchtungshalter X-Cut solo 3m
3	1	075955	LED Kabelsatz KERNER HK5
4	1	074371	Beleuchtungssatz Kerner 9
5	8	DIN 9021 - 10,5	Unterlegscheibe
6	8	DIN 985 - M10	Sechskantmutter
7	4	DIN 933 - M10 x 25	Sechskantschraube
8	4	DIN 933 - M10 x 30	Sechskantschraube
9	8	DIN 125 - A 10,5	Unterlegscheibe

Beleuchtung X-Cut solo 3m kpl. Front/Heck

Maße ohne Toleranz nach DIN ISO 2768 - mK		12,210 kg			
	Oberfläche	Masse	Revision	Konstrukteur	Datum
		A3	1 : 7,5	ltenzer	19.11.2019
Halbzeug	Material	Blattgröße	Maßstab	Konstrukteur	Datum
070173_01.idw	070173	1 von 1			
Dateiname	Teilenummer	Blatt Nr.			



Urheberschutz: Für diese technische Unterlage behalten wir uns alle Rechte vor.

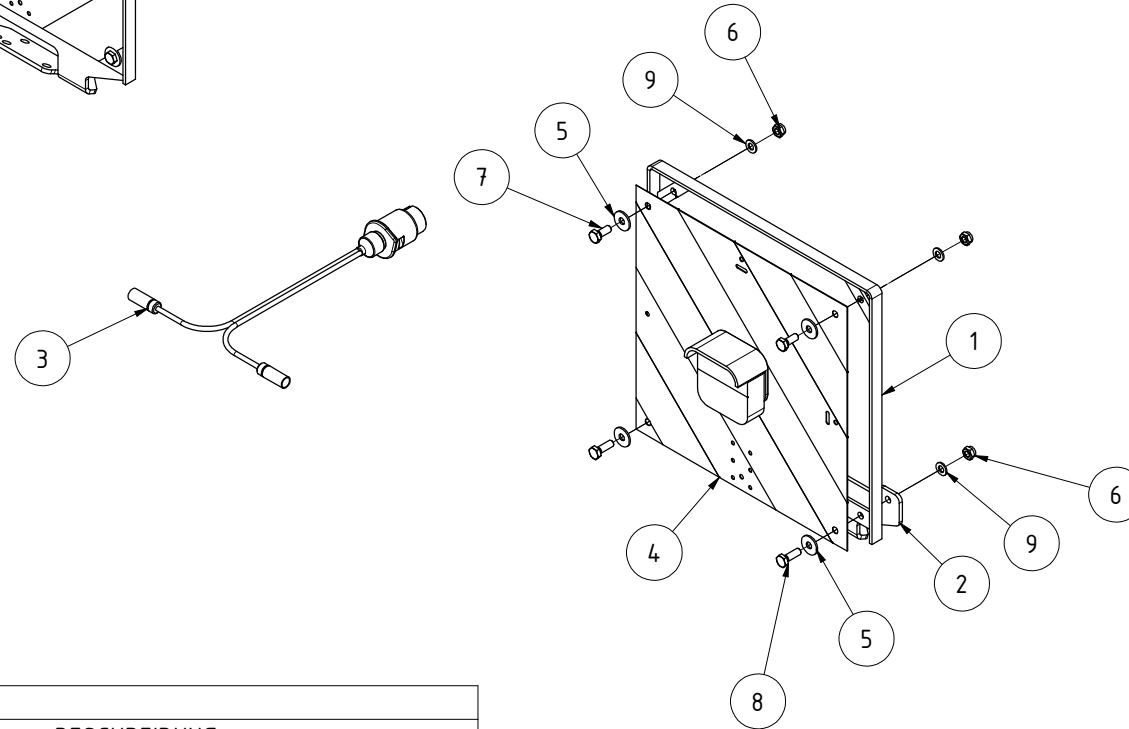
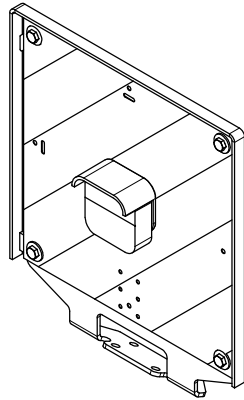


TEILELISTE

OBJEKT	MENGE	BAUTEILNUMMER	BESCHREIBUNG
1	2	G02-016.200	Beleuchtungsrahmen
2	2	070126	Beleuchtungshalter X-Cut solo 3m
3	1	075955	LED Kabelsatz KERNER HK5
4	1	066445	LED Beleuchtung KERNER 6
5	8	DIN 9021 - 10,5	Unterlegscheibe
6	8	DIN 985 - M10	Sechskantmutter
7	4	DIN 933 - M10 x 25	Sechskantschraube
8	4	DIN 933 - M10 x 30	Sechskantschraube
9	8	DIN 125 - A 10,5	Unterlegscheibe

<b>Beleuchtung X-Cut solo 3m kpl. Heck</b>							
Maße ohne Toleranz nach DIN ISO 2768 - mK			11,670 kg				
	Oberfläche		Masse	Revision	Konstrukteur	Datum	
			A3	1 : 7,5	ltenzer	03.12.2019	
Halbzeug	Material		Blattgröße	Maßstab	Konstrukteur	Datum	
076428_01.idw	076428	1 von 1					
Dateiname	Teilenummer	Blatt Nr.					





TEILELISTE

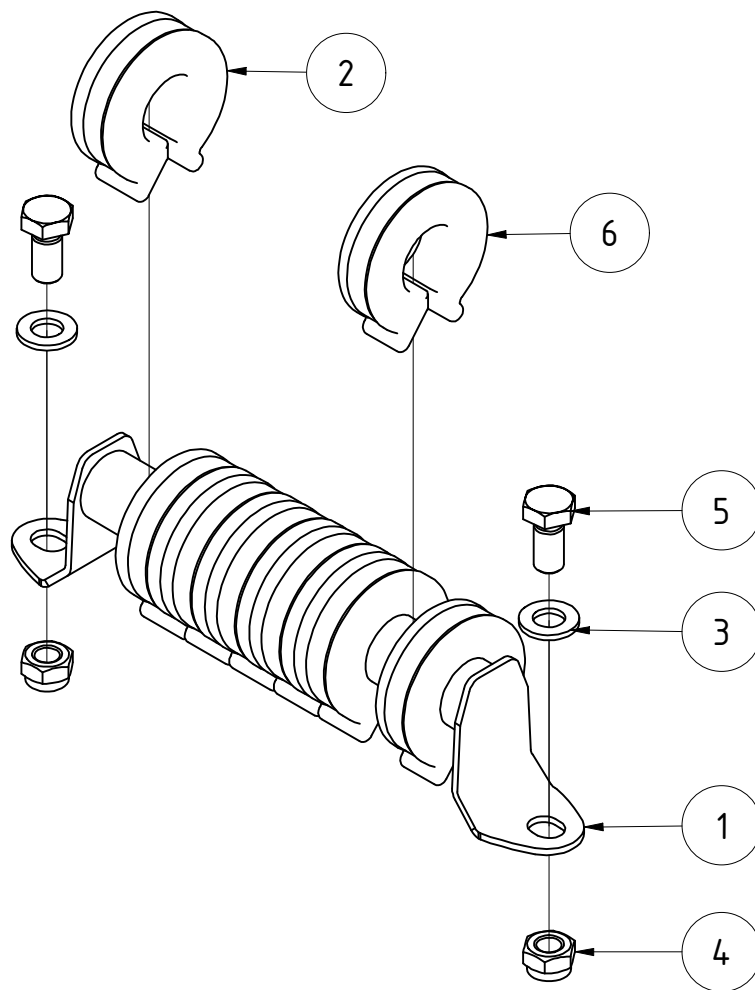
OBJEKT	MENGE	BAUTEILNUMMER	BESCHREIBUNG
1	2	G02-016.200	Beleuchtungsrahmen
2	2	070126	Beleuchtungshalter X-Cut solo 3m
3	1	075955	LED Kabelsatz KERNER HK5
4	1	074370	Beleuchtungssatz Kerner 8
5	8	DIN 9021 - 10,5	Unterlegscheibe
6	8	DIN 985 - M10	Sechskantmutter
7	4	DIN 933 - M10 x 25	Sechskantschraube
8	4	DIN 933 - M10 x 30	Sechskantschraube
9	8	DIN 125 - A 10,5	Unterlegscheibe

Beleuchtung X-Cut solo 3m kpl. Front							
Maße ohne Toleranz nach DIN ISO 2768 - mK			11,428 kg				
	Oberfläche		Masse	Revision	Konstrukteur	Datum	
			A3	1 : 7,5	ltenzer	03.12.2019	
Halbzeug	Material		Blattgröße	Maßstab	Konstrukteur	Datum	
076429_01.idw	076429	1 von 1					
Dateiname	Teilenummer	Blatt Nr.					



Urheberschutz: Für diese technische Unterlage behalten wir uns alle Rechte vor.





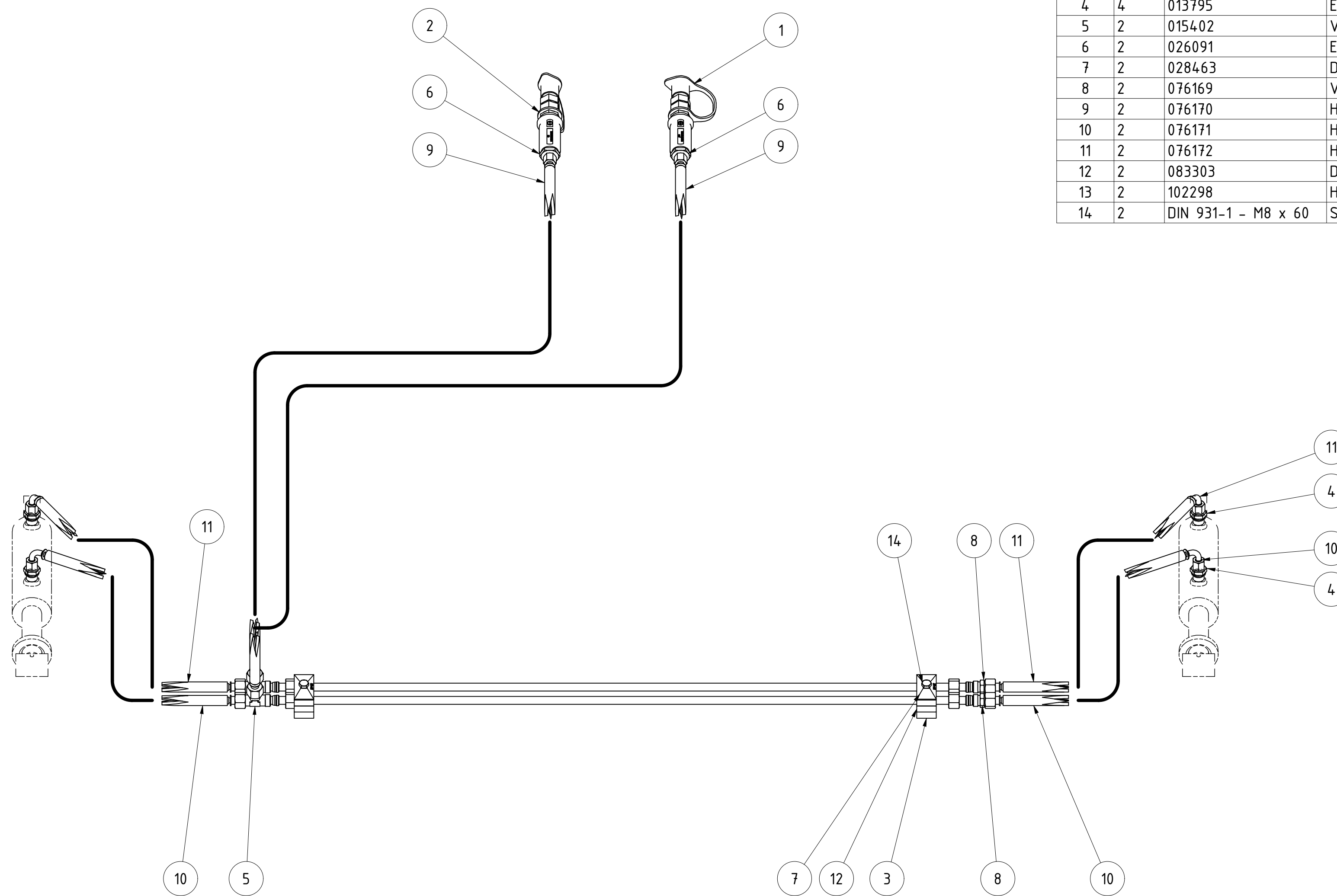
### TEILELISTE

OBJEKT	MENGE	BAUTEILNUMMER	BESCHREIBUNG
1	1	012613	Cliphalter Ø 30
2	6	KA09-666-9899-2	Clip 25mm
3	2	DIN 125 - A 13	Unterlegscheibe
4	2	DIN 985 - M12	Sechskantmutter
5	2	DIN 933 - M12 x 25	Sechskantschraube
6	2	KA09-666-9899-1	Clip 21mm

**Cliphalter bestückt für 2x Zylinder 100**

094318		Revision	Konstrukteur	Datum
Teilenummer			llenzer	16.08.2021
			Konstrukteur	Datum





TEILELISTE			
OBJEKT	MENGE	BAUTEILNUMMER	BESCHREIBUNG
1	1	007380	Kennfixx Griffstück Scheibensatz auf kpl
2	1	007381	Kennfixx Griffstück Scheibensatz ab kpl
3	2	012090	Befestigungsbock Hydraulik
4	4	013795	Einschraubstutzen AGR3/8"-WD CEL08 XVRNW06HL3/8ED
5	2	015402	Verschraubungsstutzen T CEL12 XTNW10HL
6	2	026091	Einschraubstutzen AGR1/2"-WD CEL08
7	2	028463	Deckel SRS DP 2D
8	2	076169	Verschraubungsstutzen CEL12 XVNW10HL
9	2	076170	Hydraulikschlauch PHD206 / 2155 mm AOL AOL10
10	2	076171	Hydraulikschlauch PHD206 / 449mm AOL10 AOL90
11	2	076172	Hydraulikschlauch PHD206 / 559mm AOL10 AOL90
12	2	083303	Doppelrohrschelle leicht BG2 12,0 PP K-SRS212DPP
13	2	102298	Hydraulikrohr Ø12 x 1,5 L= 1090 mm kpl.
14	2	DIN 931-1 - M8 x 60	Sechskantschraube

Hydraulik Montageplan Tiefeneinstellung X-Cut Solo 300			
Maße ohne Toleranz nach DIN ISO 2768 - mK		3,100 kg	
	Oberfläche	Masse	Revision Konstrukteur Datum
		A2	1 : 5 demeljanov 26.10.2022
Halbzeug	Material	Blattgröße	Maßstab Konstrukteur Datum
101669_01.idw	101669	1 von 1	
Dateiname	Teilenummer	Blatt Nr.	



Kerner Maschinenbau GmbH · Gewerbestraße 3 · 89344 Aislingen

Telefon 0 90 75/95 21-0 · Telefax 0 90 75/95 21-20

[www.kerner-maschinenbau.de](http://www.kerner-maschinenbau.de)

 **KERNER**