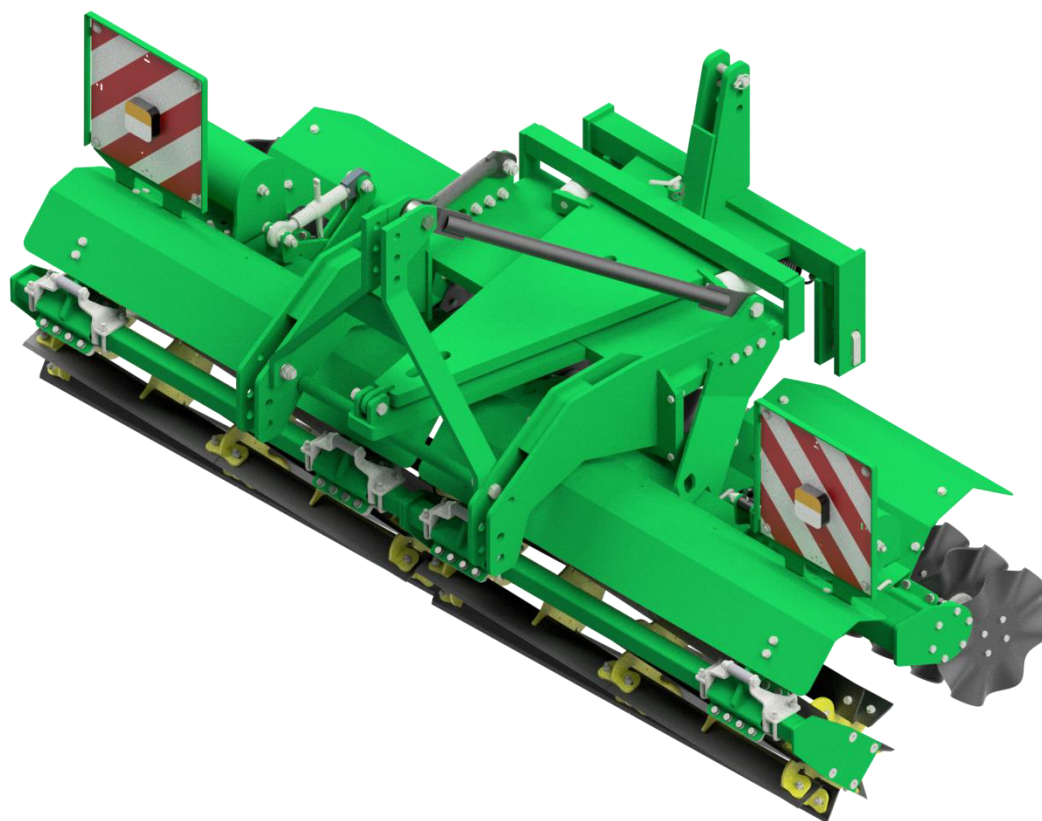


# Ersatzteilliste

## X-Cut solo 300

Gültig ab Auslieferung ab Werk KW 25/2019

Stand 19.11.2019



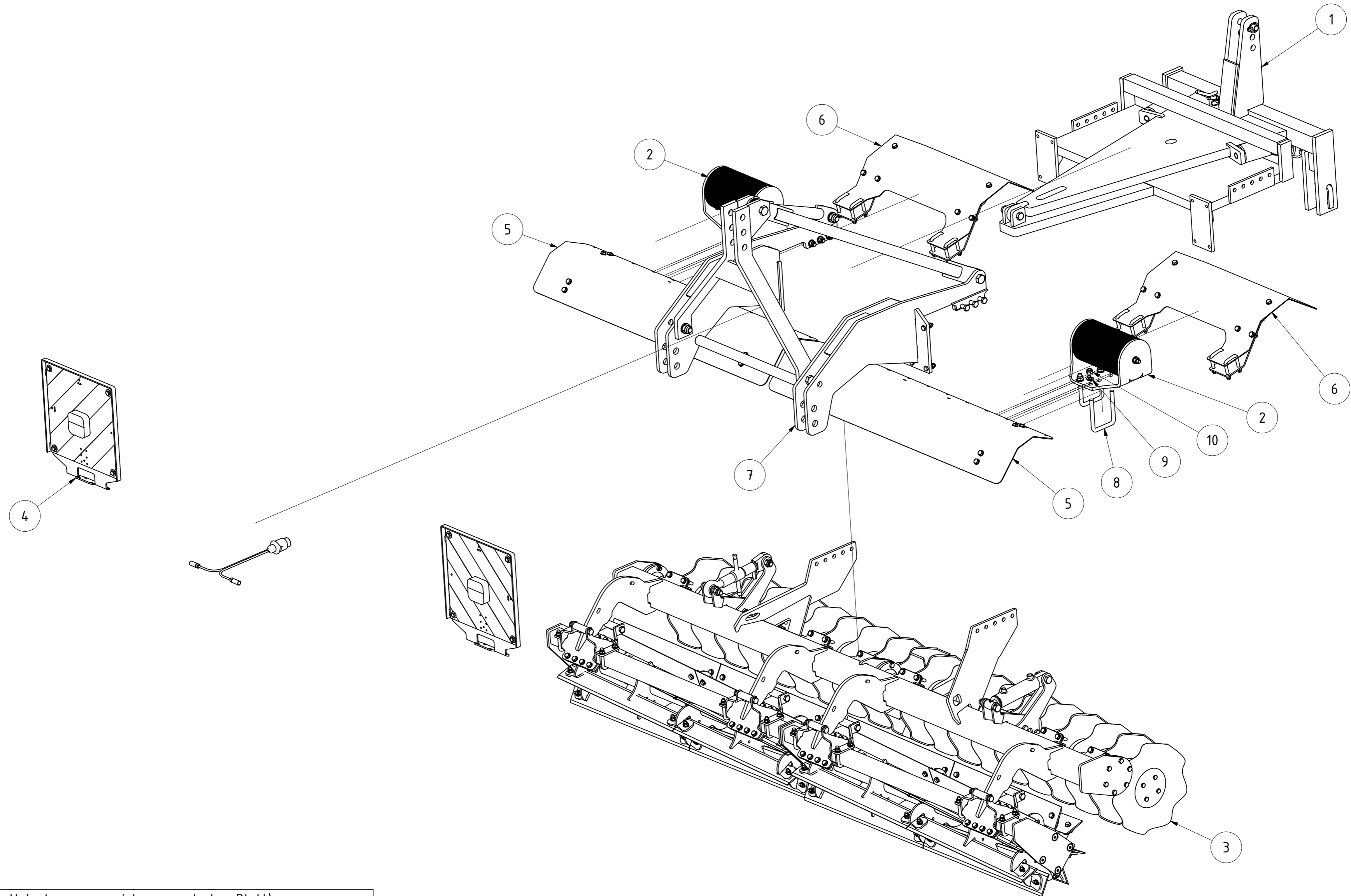
### **KERNER**

Maschinenbau GmbH  
Gewerbestraße 3  
D-89344 Aislingen

Tel. +49 (0) 9075 / 95 21-0

Fax +49 (0) 9075 / 95 21-223

[info@kerner-maschinenbau.de](mailto:info@kerner-maschinenbau.de)

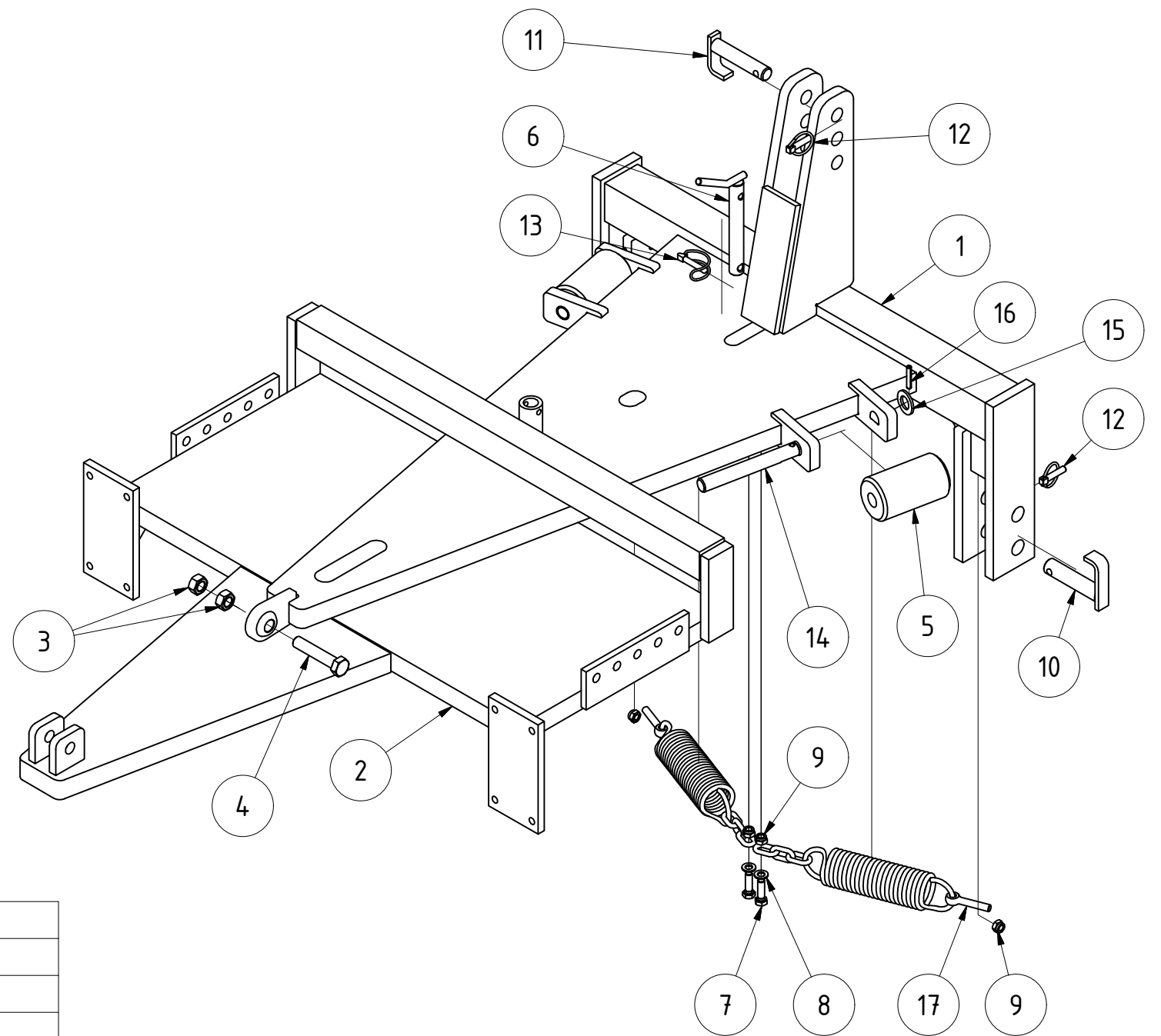


TEILELISTE (\* Unterbaugruppe siehe gesondertes Blatt)

OBJEKT	MENGE	BAUTEILNUMMER	BESCHREIBUNG	
1	1	063257	FP Anbaubock mit Ausschnitten für Bundmutter	*
2	2	069595	Zusatzgewicht Ausleger X-Cut solo V2	
3	1	070138	Werkzeuge X-Cut solo 3m komplett V2	*
4	1	070173	Beleuchtung X-Cut solo 3m komplett	*
5	2	070139	Schutzblech 1,5m für Ausleger komplett	*
6	2	069961	Schutzblech Wellscheiben komplett	*
7	1	075603	Heckanbau X-Cut solo 3m komplett	*
8	4	002514	Bügelschraube M16-101-140	
9	8	DIN 125-1 - B 17	Unterlegscheibe	
10	8	DIN 985 - M16	Sechskantmutter	

X-Cut solo 300 V2			
		Revision	Konstrukteur Datum
069735		lltlenzer	19.11.2019
Teilenummer		Konstrukteur	Datum





TEILELISTE

OBJEKT	MENGE	BAUTEILNUMMER	BESCHREIBUNG
1	1	063256	Dreipunktbock mit Ausschnitten für Bundmutter
2	1	03-005.001	FP Unterteil für Lenkbock
3	2	DIN 555-5 - M20	Sechskantmutter
4	1	DIN 931-1 - M20 x 100	Sechskantschraube
5	2	03-008.200	FP Rolle für Lenkbock
6	1	03-006.201	Arretierungsstecker
7	2	DIN 933 - M12 x 40	Sechskantschraube
8	2	DIN 125-1 - B 13	Unterlegscheibe
9	4	DIN 985 - M12	Sechskantmutter
10	2	03.503.170	Unterlenkerstecker Kat.2 Ø28
11	1	03-503.160	Oberlenkerstecker Kat.2 Ø25
12	3	001227	Klappstecker_10
13	1	013549	Rohrklappstecker Ø9,5x40
14	2	028384	Rollenachse für Frontpacker mit Verdrehsicherung
15	2	DIN 125 - A 25	Unterlegscheibe
16	2	ISO 8752 - 8 x 45 A	Spannstifte, mit Schlitz, für hohe Beanspruchung
17	2	060849	Zugfeder Lenkbock komplett

FP Anbaubock mit Ausschnitten für Bundmutter

Maße ohne Toleranz nach  
DIN ISO 2768 - mK

477,349 kg

Halbzeug  
063257\_02.idw

Material  
063257

Blattgröße  
1 von 1

Revision  
1 : 10

Konstrukteur  
llenzer

Datum  
19.11.2019

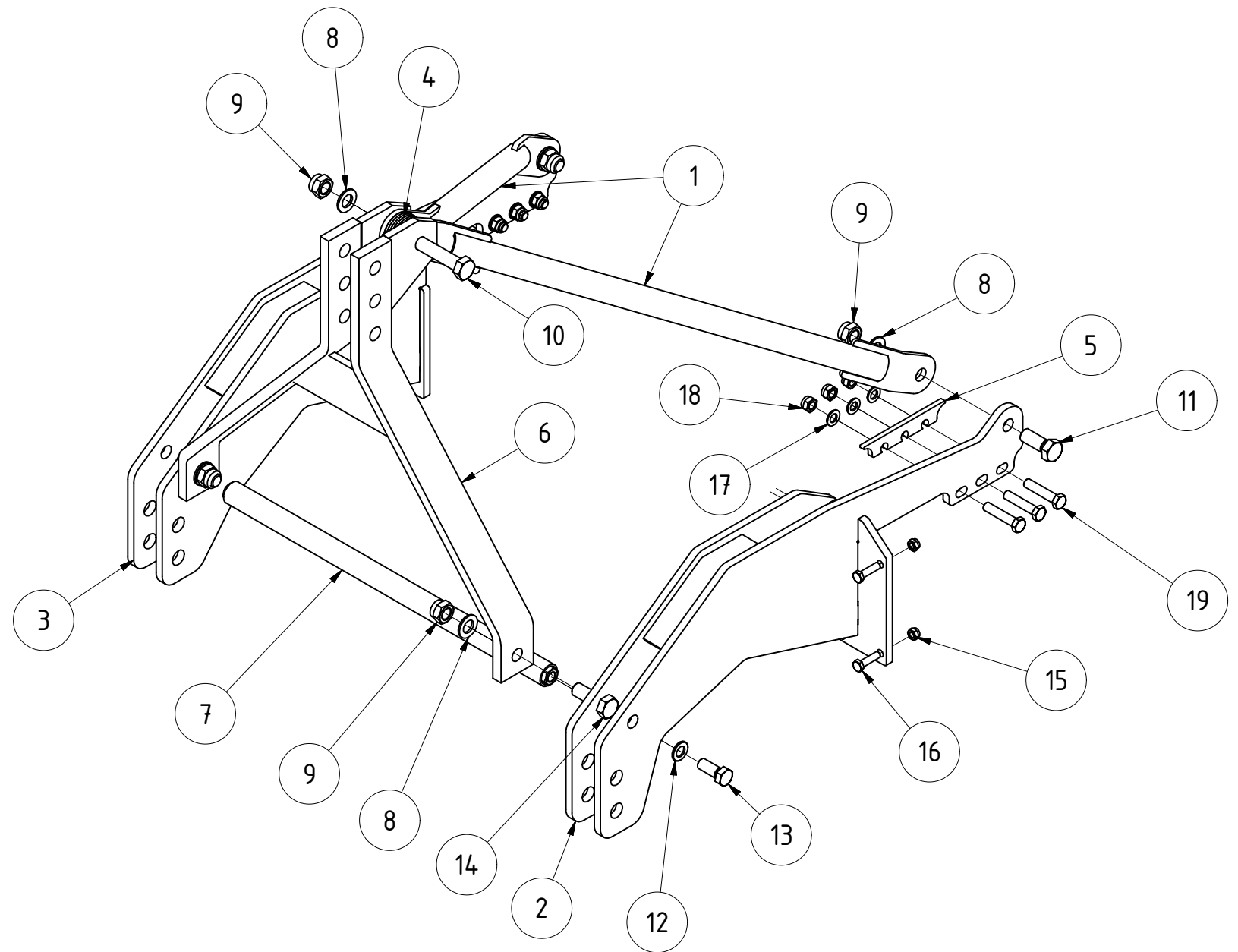
Maßstab  
1 : 10

Konstrukteur  
llenzer

Blatt Nr.  
1



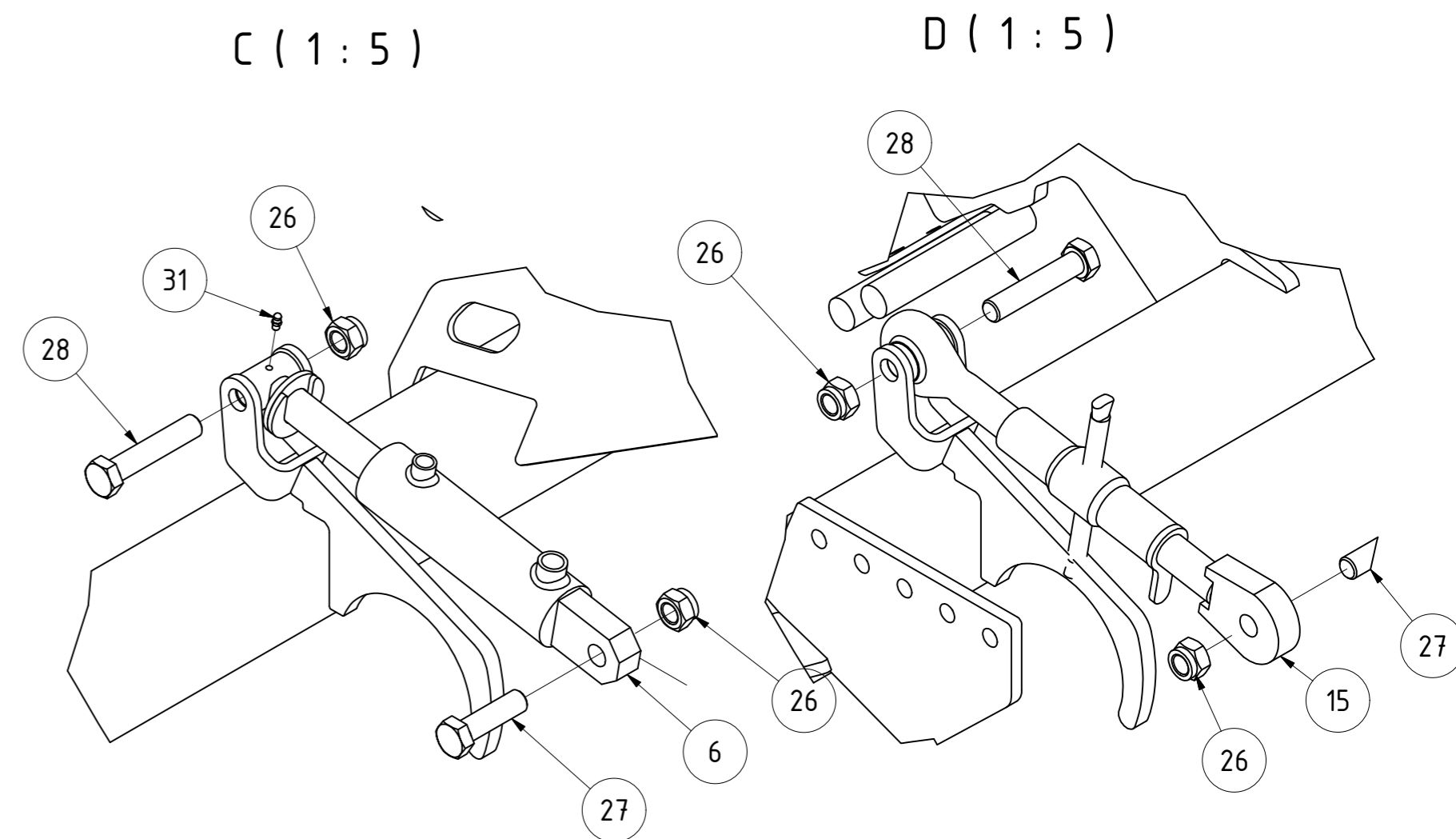
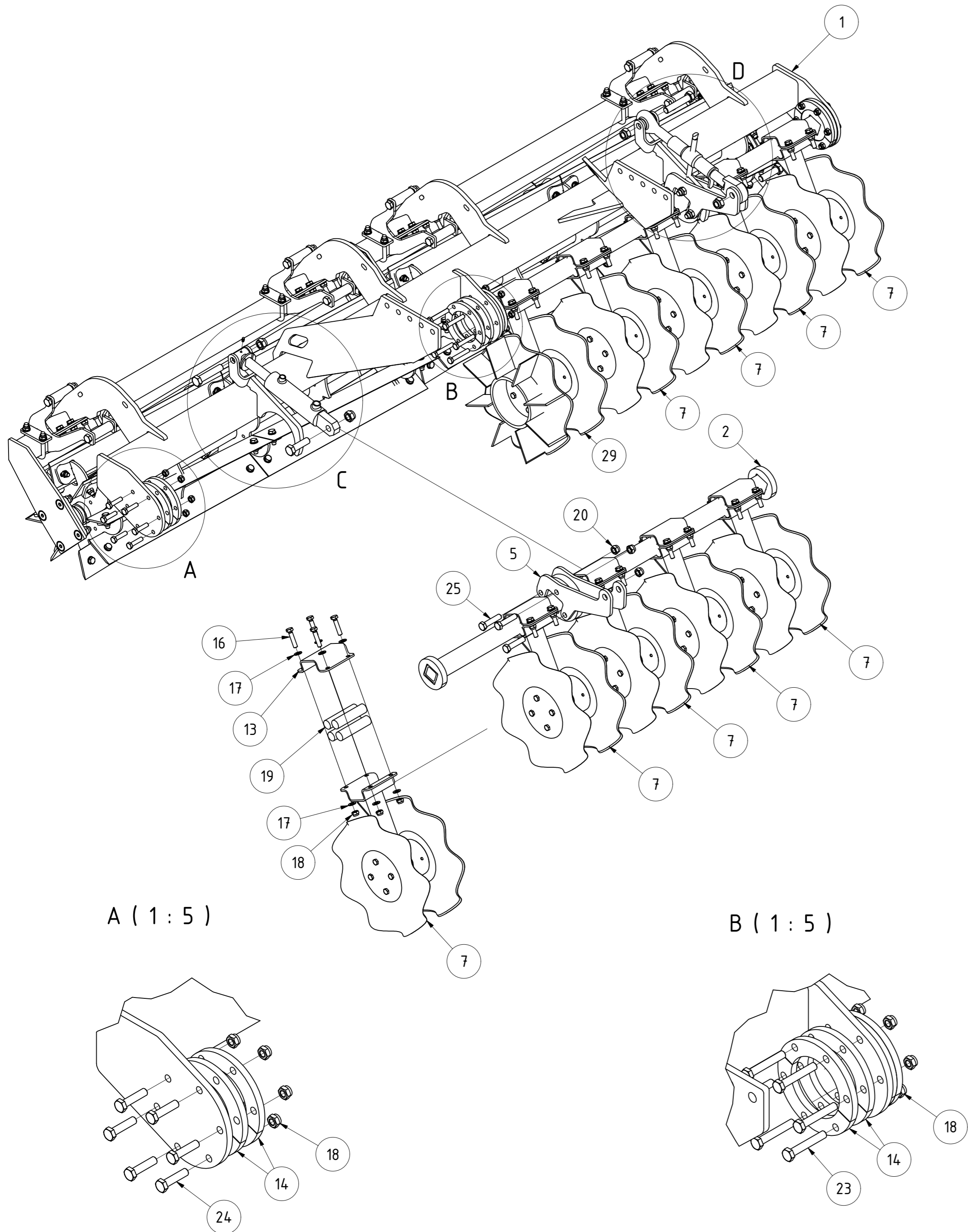
Urheberschutz: Für diese technische Unterlage behalten wir uns alle Rechte vor.



TEILELISTE

OBJEKT	MENGE	BAUTEILNUMMER	BESCHREIBUNG
1	2	069886	Druckstrebe X-Cut solo
2	1	070089	Heckanbau X-Cut solo links
3	1	070122	Heckanbau X-Cut solo rechts
4	6	DIN 9021 - 26	Unterlegscheibe
5	2	026084	Distanzplatte Heckanbau
6	1	02-003.100	Dreipunktbock
7	1	074817	Querverbindung
8	5	DIN 125-1 - B 25	Unterlegscheibe
9	5	DIN 985 - M24	Sechskantmutter
10	1	DIN 931-1 - M24 x 120	Sechskantschraube
11	2	DIN 933 - M24 x 60	Sechskantschraube
12	2	DIN 125-1 - B 21	Unterlegscheibe
13	2	DIN 933 - M20 x 50	Sechskantschraube
14	2	DIN 933 - M24 x 70	Sechskantschraube
15	8	DIN 985 - M12	Sechskantmutter
16	8	DIN 931-1 - M12 x 45	Sechskantschraube
17	6	DIN 125-1 - B 17	Unterlegscheibe
18	6	DIN 985 - M16	Sechskantmutter
19	6	DIN 931-1 - M16 x 75	Sechskantschraube

<b>Heckanbau X-Cut solo 3m komplett</b>						
Maße ohne Toleranz nach DIN ISO 2768 - mK		143,242 kg				
	Oberfläche	Masse	Revision	Konstrukteur	Datum	<b>KERNER</b>
		A3	1 : 10	llenzner	19.11.2019	
Halbzeug	Material	Blattgröße	Maßstab	Konstrukteur	Datum	Urheberschutz: Für diese technische Unterlage behalten wir uns alle Rechte vor.
075603_02.idw	075603	1 von 1				
Dateiname	Teilenummer	Blatt Nr.				

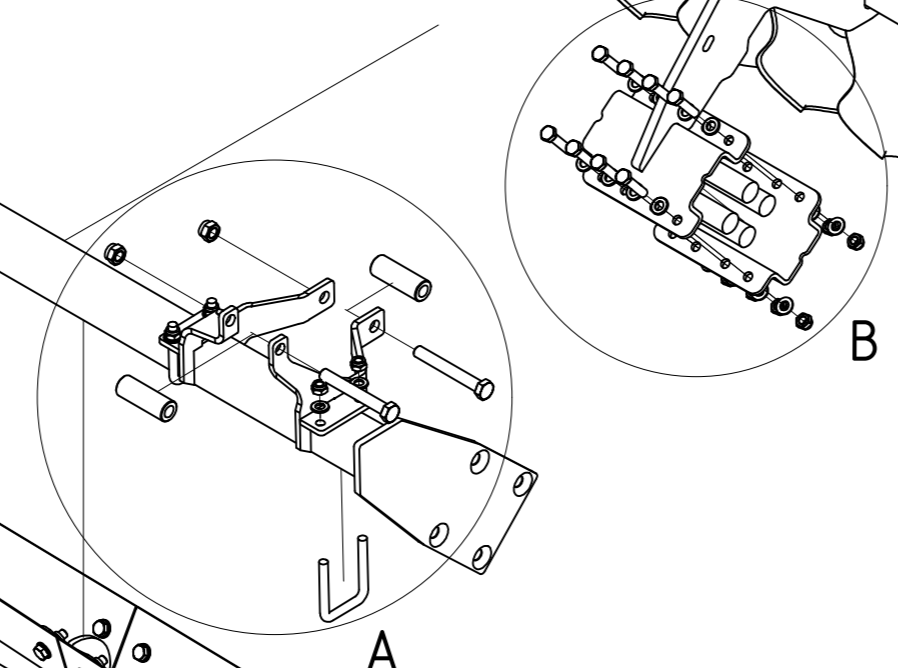
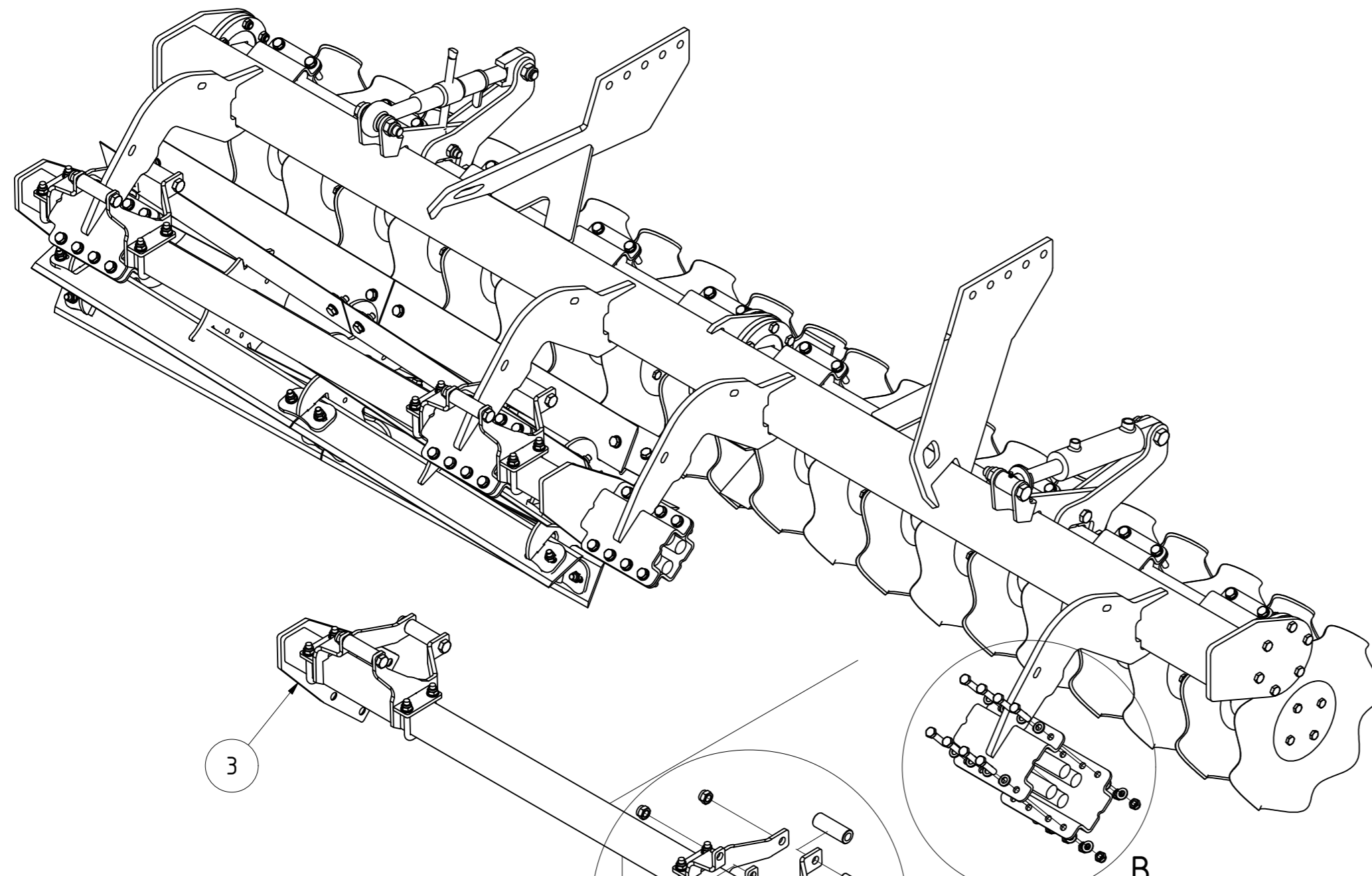
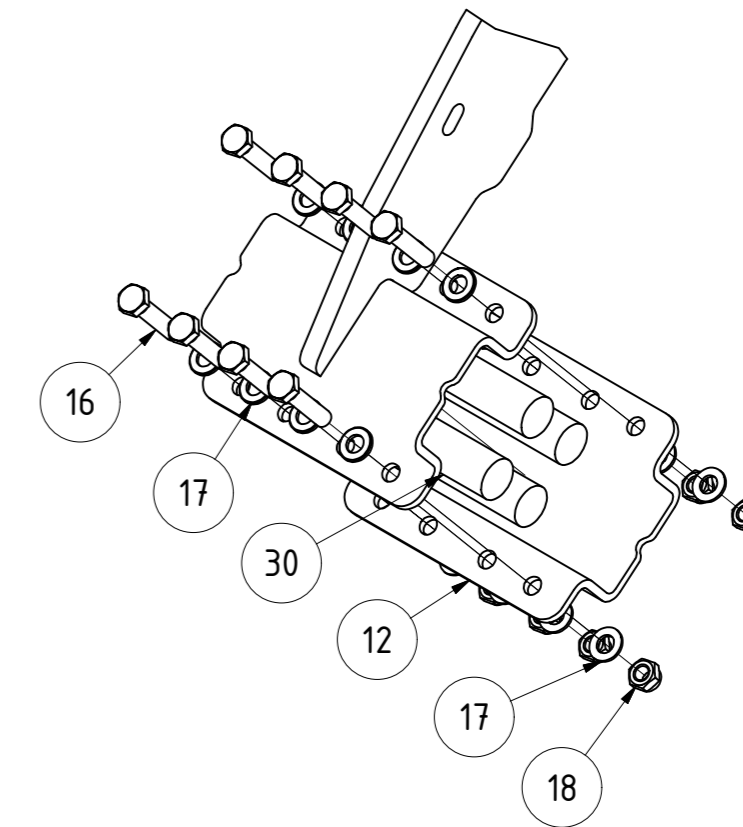


TEILELISTE (* Unterbaugruppe siehe gesondertes Blatt)				
OBJEKT	MENGE	BAUTEILNUMMER	BESCHREIBUNG	
1	1	069732	Werkzeugaufhängung für X-Cut solo 300 V2	
2	2	069464	Torsionsrohr 1,5m für Welscheiben V2	
3	2	069469	Rahmen für Messerwalze 1,5m	
4	2	021344	Messerwalze 1,5m 8fach	*
5	4	069465	Arm Verstellung Welscheiben V2	
6	1	017706	Hydraulikzylinder 30x52x100 mit Clipanschlag, Bohrungen Ø20,1	
7	9	022497	Halter mit Welscheiben komplett Schneidwalze	*
8	4	036765	Höhenanschlag Messerwalze X-CUT Solo links	
9	4	036674	Höhenanschlag Messerwalze X-CUT Solo rechts	
10	8	12-101.065	Distanzbuchse für Federhalter oben	
11	8	00184.2	Bügelschraube M12-61-90	
12	4	031104.1	Halbschale für Profil 60x60 XCUT Solo	
13	10	ST11-002.020	Halbschale für Säarm	
14	16	029999	Anschraubsegment für Werkzeugaufhängung	
15	1	069168	Oberlenker für Höhenverstellung X-Cut Solo	
16	72	DIN 933 - M12 x 55	Sechskantschraube	
17	160	DIN 125-1 - B 13	Unterlegscheibe	
18	106	DIN 985 - M12	Sechskantmutter	
19	40	001850	Gummi für Halbschale Ø30 x 125	
20	30	DIN 985 - M16	Sechskantmutter	
21	8	DIN 931-1 - M16 x 120	Sechskantschraube	
22	16	DIN 7991 - M16 x 50	Senkschraube	
23	6	DIN 931-1 - M12 x 75	Sechskantschraube	
24	12	DIN 931-1 - M12 x 50	Sechskantschraube	
25	6	DIN 931-1 - M16 x 70	Sechskantschraube	
26	4	DIN 985 - M20	Sechskantmutter	
27	2	DIN 931-1 - M20 x 70	Sechskantschraube	
28	2	DIN 931-1 - M20 x 100	Sechskantschraube	
29	1	060809	Halter mit Welscheibe und Messerwelscheibe komplett links	*
30	16	EA12-004.005	Gummi für Halbschale 60x60	
31	1	DIN 71412 - AM 6	Kegelschmiernippel Form A	

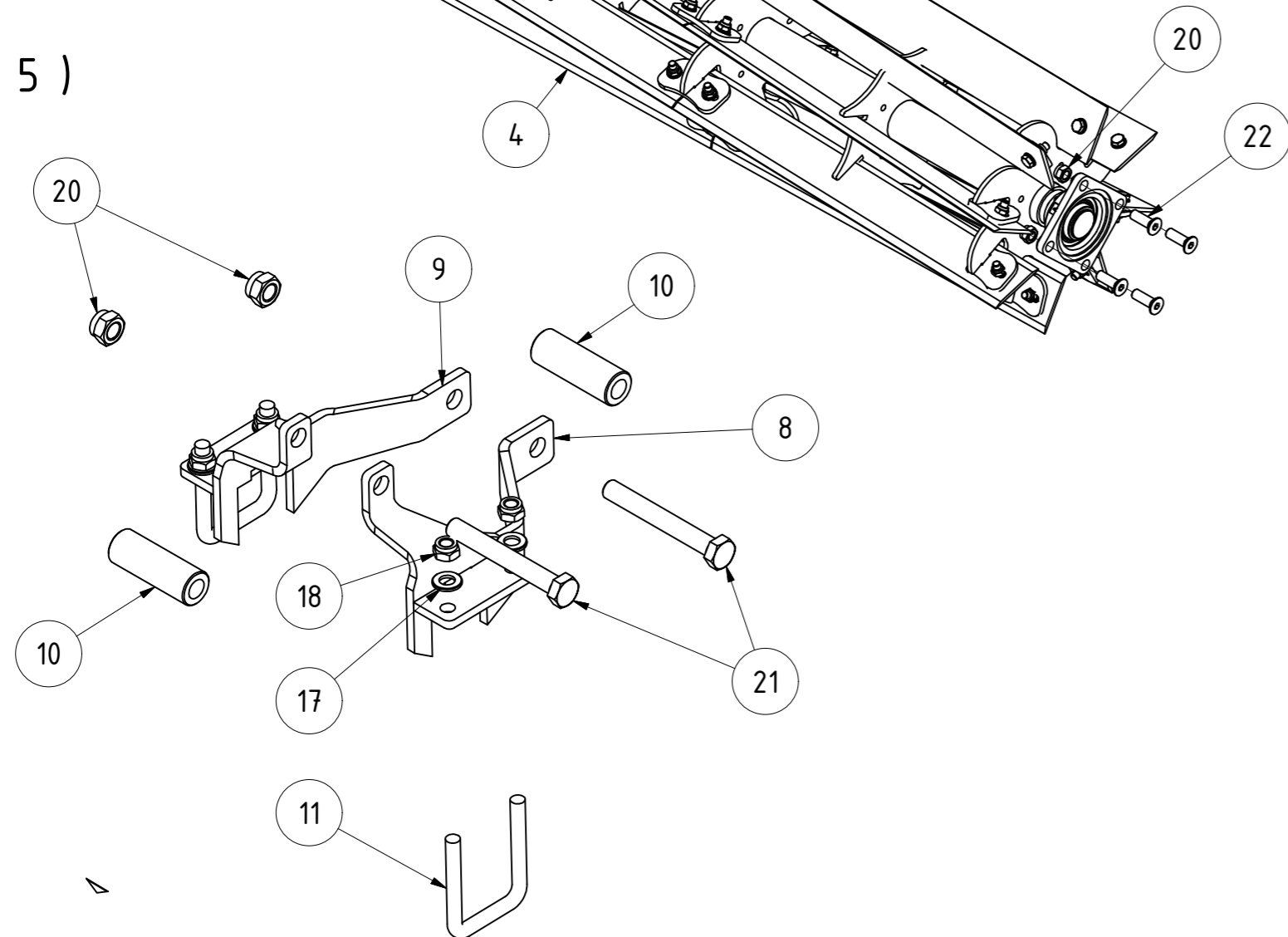
Werkzeuge X-Cut solo 3m komplett V2

070138			Revision	Konstrukteur	Datum
Teilenummer			llenzler	19.11.2019	KERNER
			Konstrukteur	Datum	

B ( 1 : 5 )



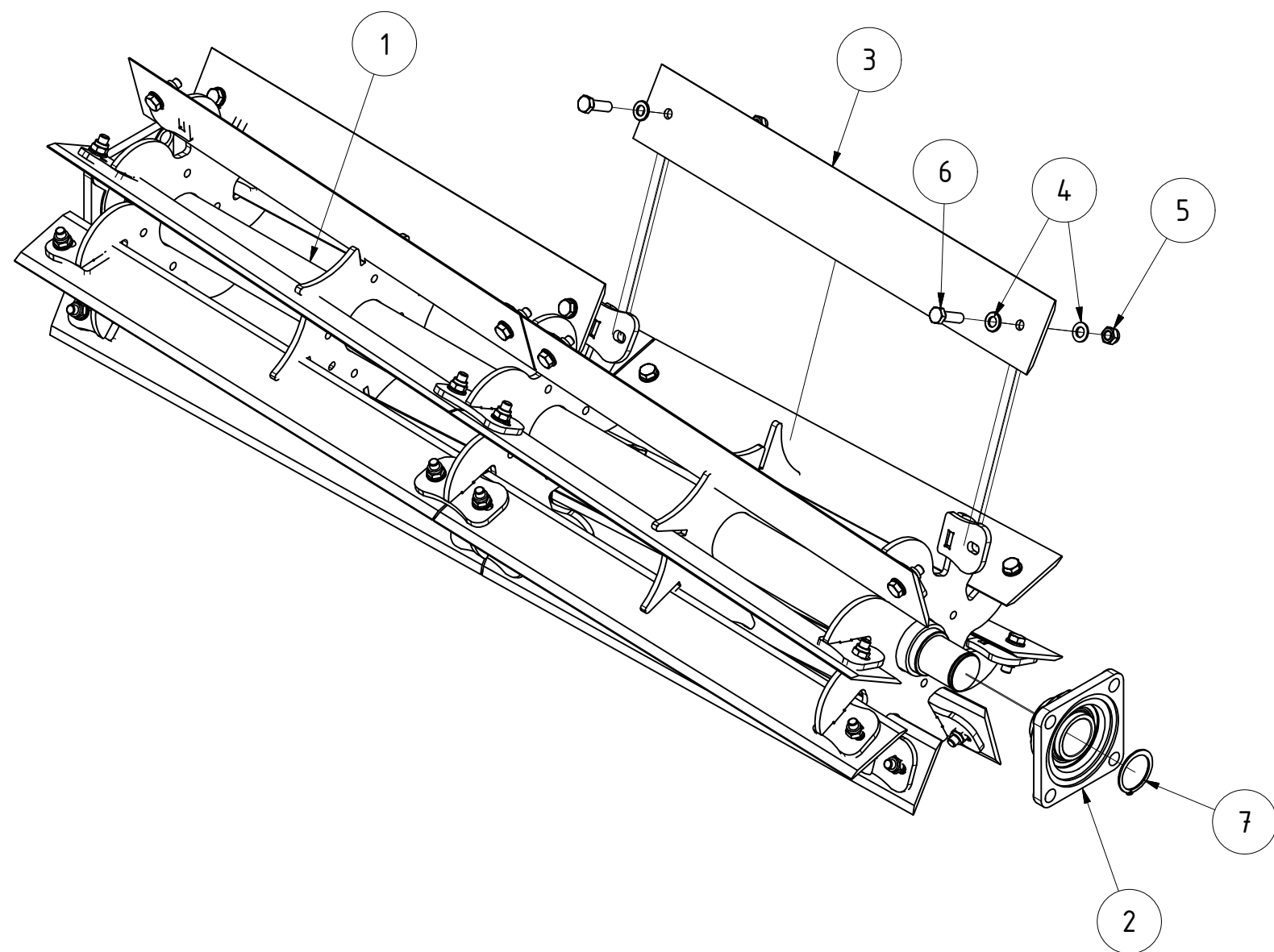
A ( 1 : 5 )



TEILELISTE (* Unterbaugruppe siehe gesondertes Blatt)			
OBJEKT	MENGE	BAUTEILNUMMER	BESCHREIBUNG
1	1	069732	Werkzeugaufhängung für X-Cut solo 300 V2
2	2	069464	Torsionsrohr 1,5m für Welscheiben V2
3	2	069469	Rahmen für Messerwalze 1,5m
4	2	021344	Messerwalze 1,5m 8fach
5	4	069465	Arm Verstellung Welscheiben V2
6	1	017706	Hydraulikzylinder 30x52x100 mit Clipanschlag, Bohrungen Ø20,1
7	9	022497	Halter mit Welscheiben komplett Schneidwalze
8	4	036765	Höhenanschlag Messerwalze X-CUT Solo links
9	4	036674	Höhenanschlag Messerwalze X-CUT Solo rechts
10	8	12-101.065	Distanzbuchse für Federhalter oben
11	8	001842	Bügelschraube M12-61-90
12	4	031104.1	Halbschale für Profil 60x60 XCUT Solo
13	10	ST11-002.020	Halbschale für Säarm
14	16	029999	Anschraubsegment für Werkzeugaufhängung
15	1	069168	Oberlenker für Höhenverstellung X-Cut Solo
16	72	DIN 933 - M12 x 55	Sechskantschraube
17	160	DIN 125-1 - B 13	Unterlegscheibe
18	106	DIN 985 - M12	Sechskantmutter
19	40	001850	Gummi für Halbschale Ø30 x 125
20	30	DIN 985 - M16	Sechskantmutter
21	8	DIN 931-1 - M16 x 120	Sechskantschraube
22	16	DIN 7991 - M16 x 50	Senkschraube
23	6	DIN 931-1 - M12 x 75	Sechskantschraube
24	12	DIN 931-1 - M12 x 50	Sechskantschraube
25	6	DIN 931-1 - M16 x 70	Sechskantschraube
26	4	DIN 985 - M20	Sechskantmutter
27	2	DIN 931-1 - M20 x 70	Sechskantschraube
28	2	DIN 931-1 - M20 x 100	Sechskantschraube
29	1	060809	Halter mit Welscheibe und Messerwelscheibe komplett links
30	16	EA12-004.005	Gummi für Halbschale 60x60
31	1	DIN 71412 - AM 6	Kegelschmiernippel Form A

Werkzeuge X-Cut solo 3m komplett V2

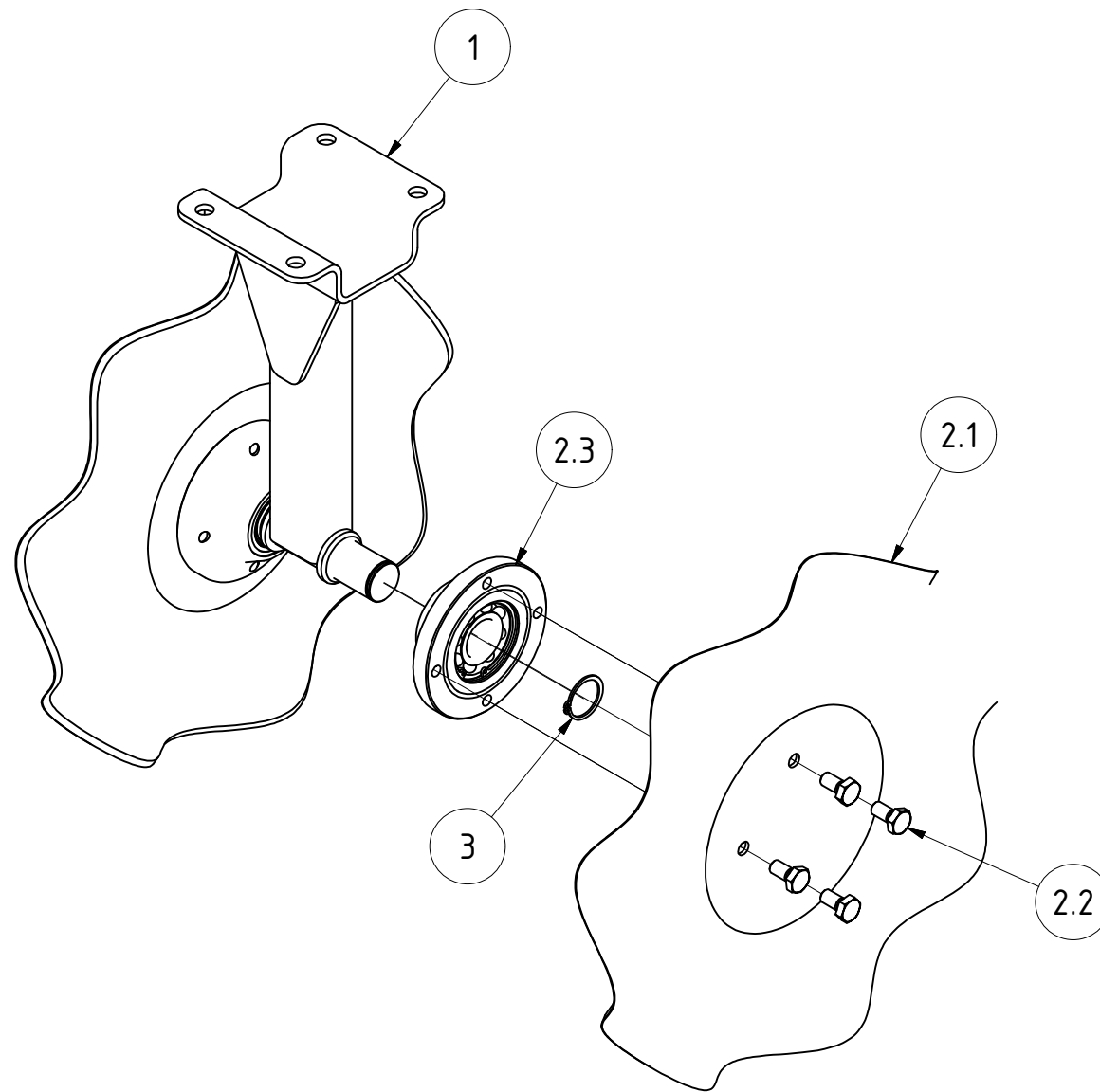
070138		llenzner		19.11.2019		
Teilenummer		Konstrukteur		Datum		



TEILELISTE			
OBJEKT	MENGE	BAUTEILNUMMER	BESCHREIBUNG
1	1	020220	Walzenkörper für Messerwalze XCUT Solo 8fach 1,5m
2	2	002797	Flanschlager FYJ 50 TF
3	16	012969	Messer für Messerwalze 750mm
4	64	DIN 125-1 - B 13	Unterlegscheibe
5	32	DIN 985 - M12	Sechskantmutter
6	32	DIN 933 - M12 x 40	Sechskantschraube
7	2	DIN 471 - 50 x 2	Sicherungsring

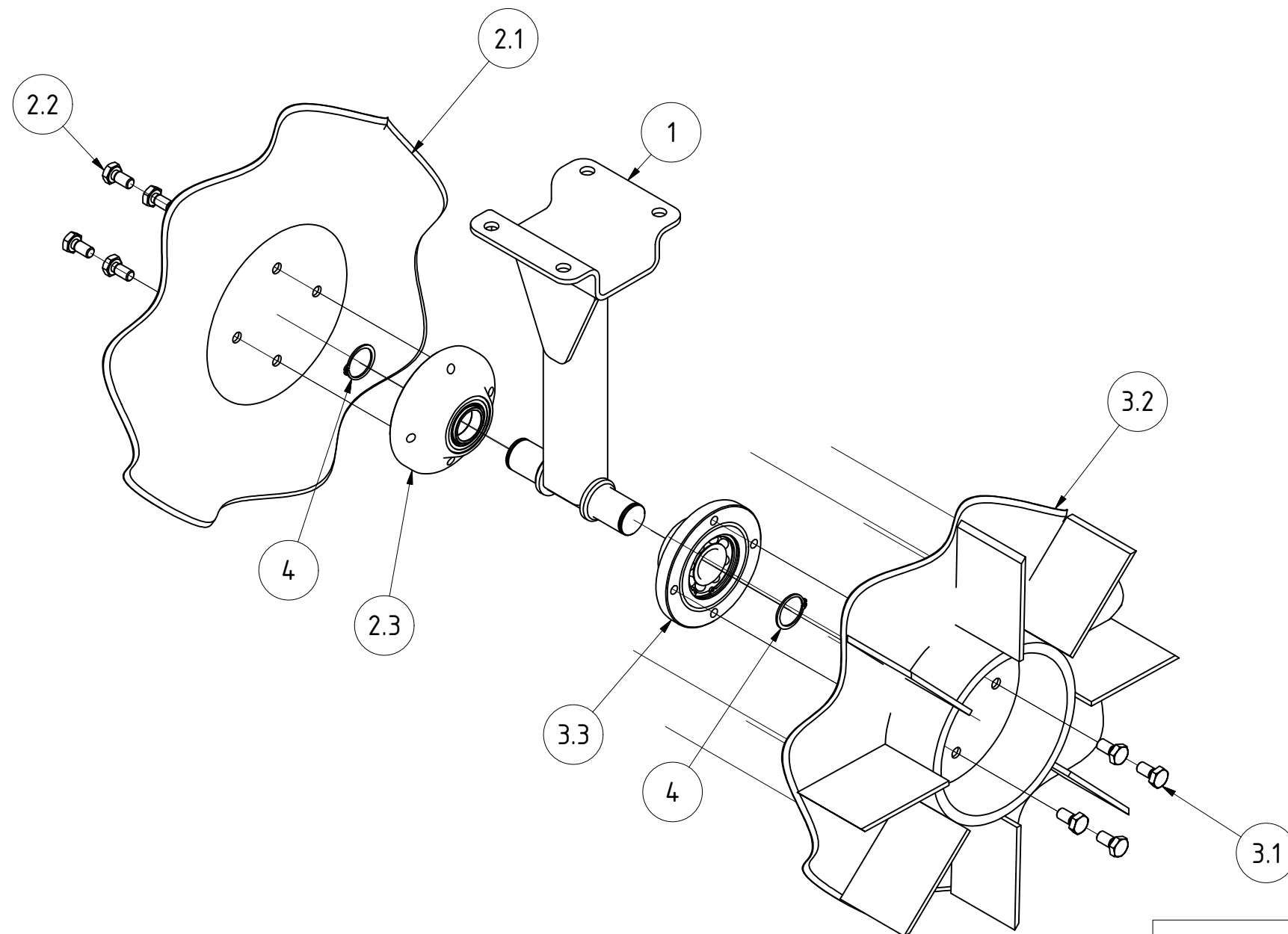
<b>Messerwalze 1,5m 8fach</b>					
			Revision	Konstrukteur	Datum
<b>021344</b>				llenzer	01.03.2019
Teilenummer				Konstrukteur	Datum





TEILELISTE			
OBJEKT	MENGE	BAUTEILNUMMER	BESCHREIBUNG
1	1	021388	Halter für Welscheiben Schneidwalze
2	2	021394	Welscheibe mit Sternradlagerung komplett
2.1	1	021397	Welscheibe Sternradlagerung geprägt
2.2	4	DIN 933 - M10 x 20	Sechskantschraube
2.3	1	060128	Lager kpl. für Welscheiben
3	2	DIN 471 - 30x1,5	Sicherungsringe für Wellen
Halter mit Welscheiben komplett Schneidwalze			
			Revision
022497			llenzner
Teilenummer			01.03.2019
			Konstrukteur
			Datum
			<b>KERNER</b>

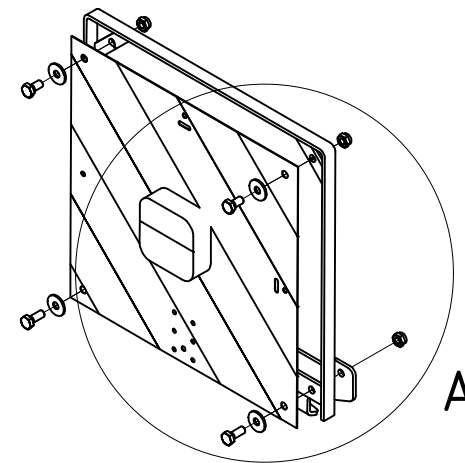
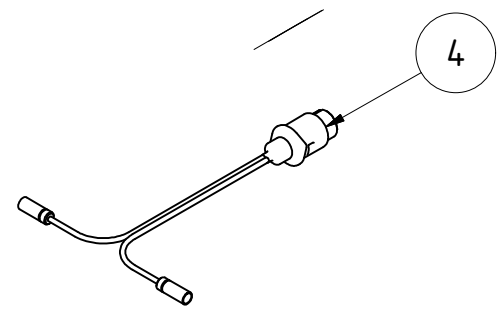
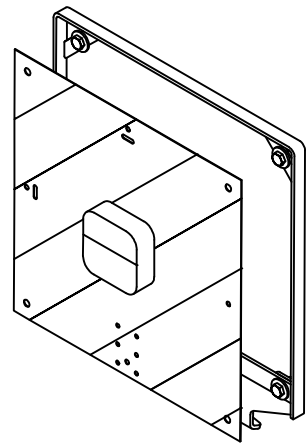




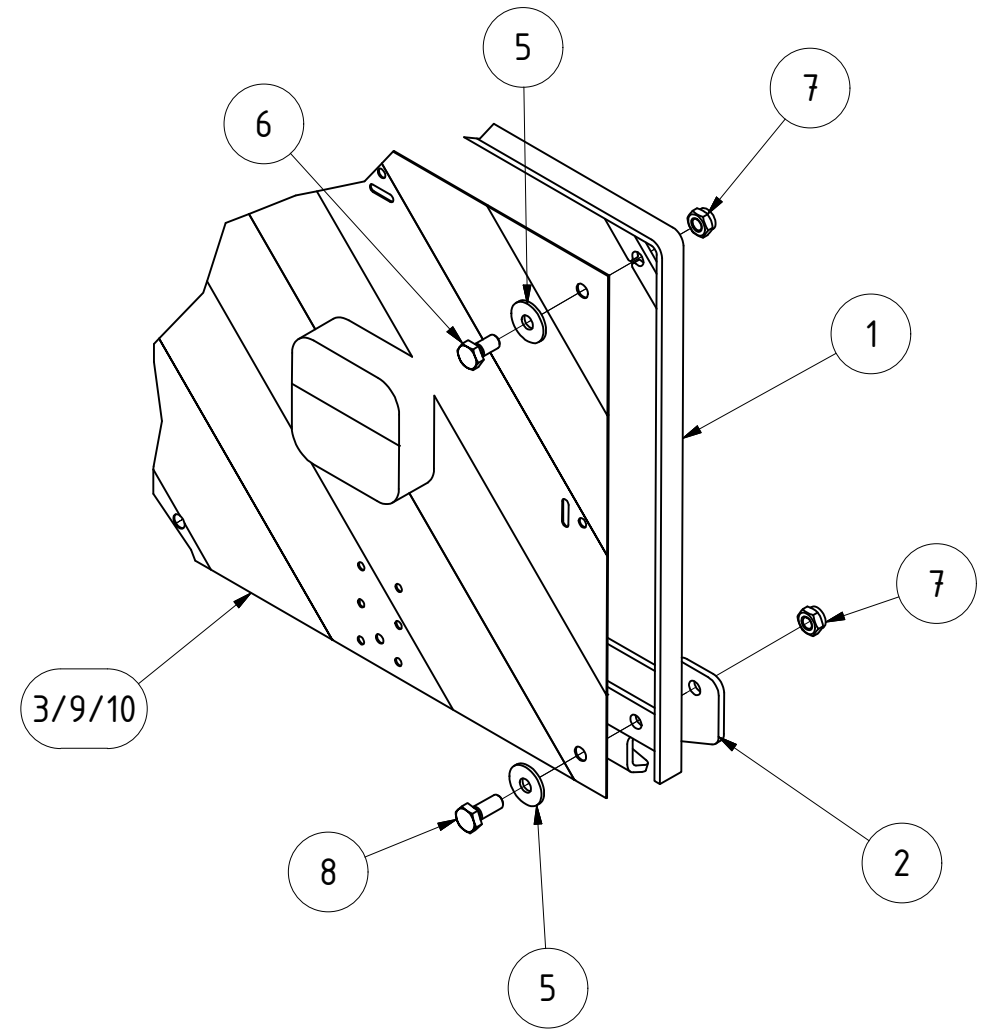
TEILELISTE			
OBJEKT	MENGE	BAUTEILNUMMER	BESCHREIBUNG
1	1	021388	Halter für Wellscheiben Schneidwalze
2	1	021394	Wellscheibe mit Sternradlagerung komplett
2.1	1	021397	Wellscheibe Sternradlagerung geprägt
2.2	4	DIN 933 - M10 x 20	Sechskantschraube
2.3	1	060128	Lager kpl. für Wellscheiben
3	1	060810	Messerwellscheibe mit Sternradlagerung komplett
3.1	4	DIN 933 - M10 x 20	Sechskantschraube
3.2	1	037047	Schneidscheibe mit Messer
3.3	1	060128	Lager kpl. für Wellscheiben
4	2	DIN 471 - 30x1,5	Sicherungsringe für Wellen
Halter mit Wellscheibe und Messerwellscheibe komplett			
			Revision
060809			llenzner
Teilenummer			01.03.2019
			Konstrukteur
			Datum
			<b>KERNER</b>







A (1:5)



TEILELISTE

OBJEKT	MENGE	BAUTEILNUMMER	BESCHREIBUNG	
1	2	G02-016.200	Beleuchtungsrahmen	
2	2	070126	Beleuchtungshalter X-Cut solo 3m	
3	1	074370	Beleuchtungssatz Kerner 8	Bei Frontanbau
4	1	074372	Hauptkabelsatz GE407/5	
5	8	DIN 9021 - 10,5	Unterlegscheibe	
6	4	DIN 933 - M10 x 20	Sechskantschraube	
7	8	DIN 985 - M10	Sechskantmutter	
8	4	DIN 933 - M10 x 25	Sechskantschraube	
9	1	074371	Beleuchtungssatz Kerner 9	Bei Front- und Heckanbau
10	1	066445	LED Beleuchtung KERNER 6	Bei Heckanbau

<b>Beleuchtung X-Cut solo 3m komplett</b>					
Maße ohne Toleranz nach DIN ISO 2768 - mK		18,454 kg			
	Oberfläche	Masse	Revision	Konstrukteur	Datum
		A3	1:10	llenzner	19.11.2019
Halbzeug	Material	Blattgröße	Maßstab	Konstrukteur	Datum
070173_01.idw	070173	1 von 1			
Dateiname	Teilenummer	Blatt Nr.			
					<b>KERNER</b>
					Urheberschutz: Für diese technische Unterlage behalten wir uns alle Rechte vor.