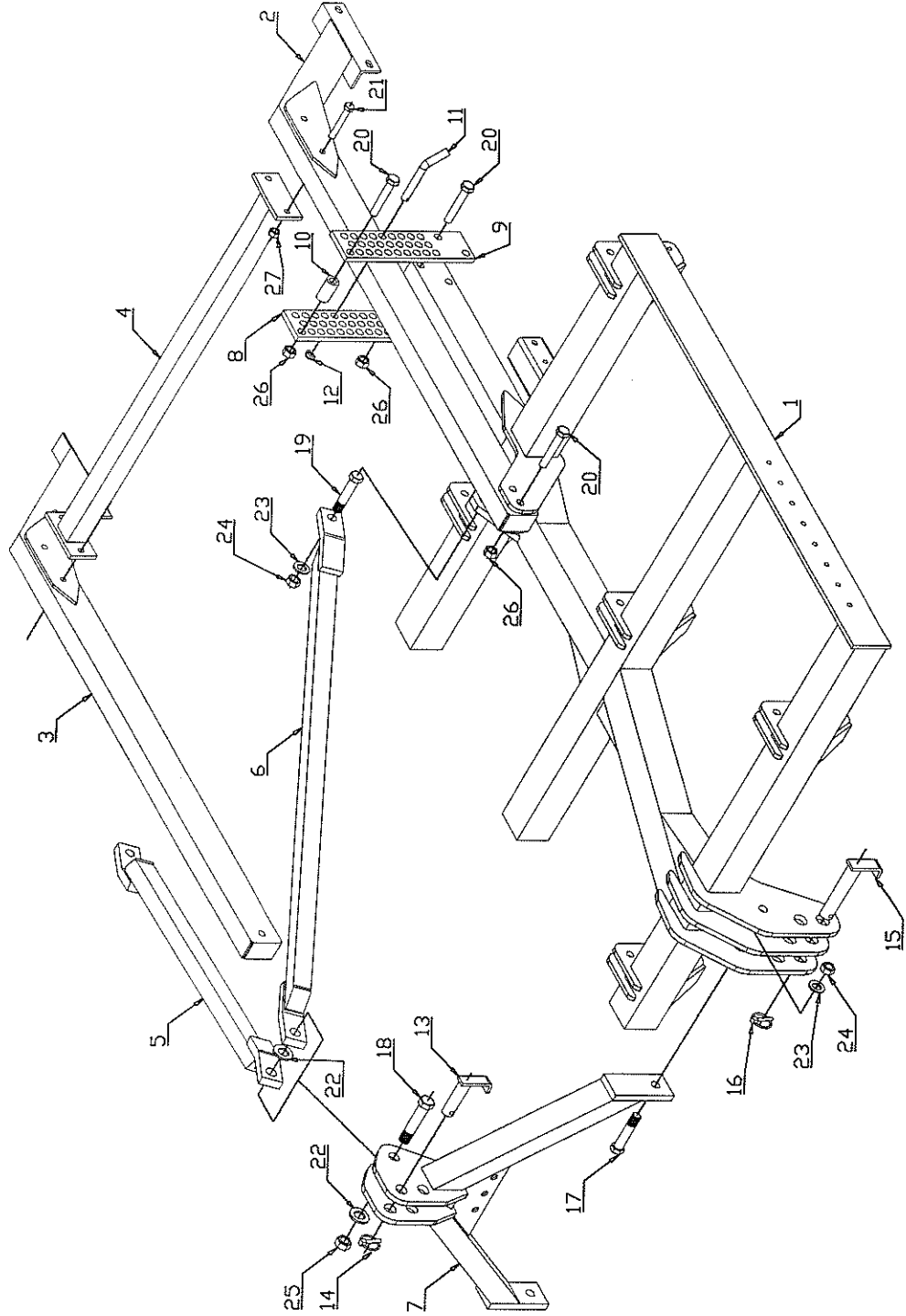




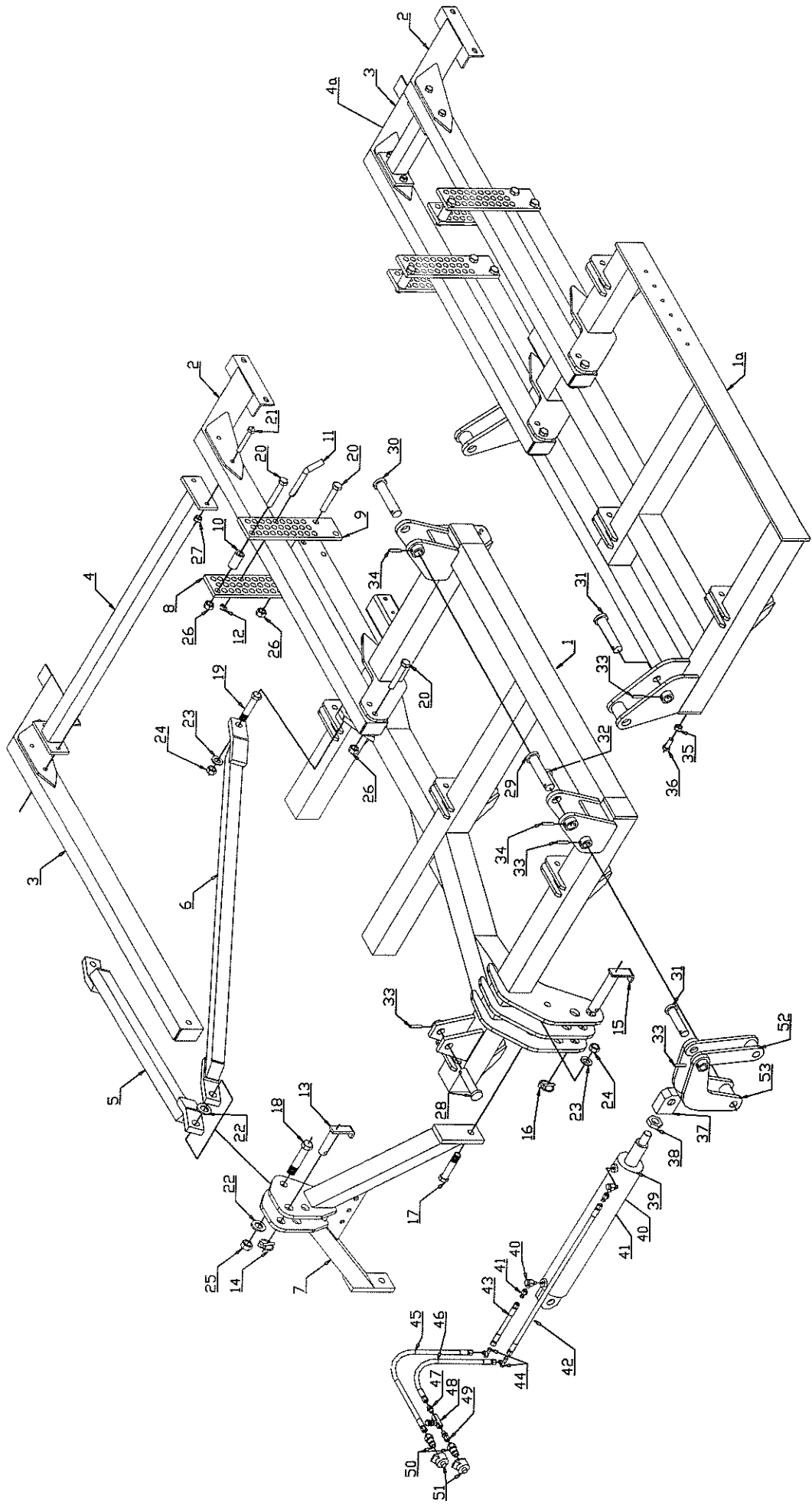
Rahmen K300 / K420s



# Ersatzteilliste: Rahmen K420 / K480 / K540

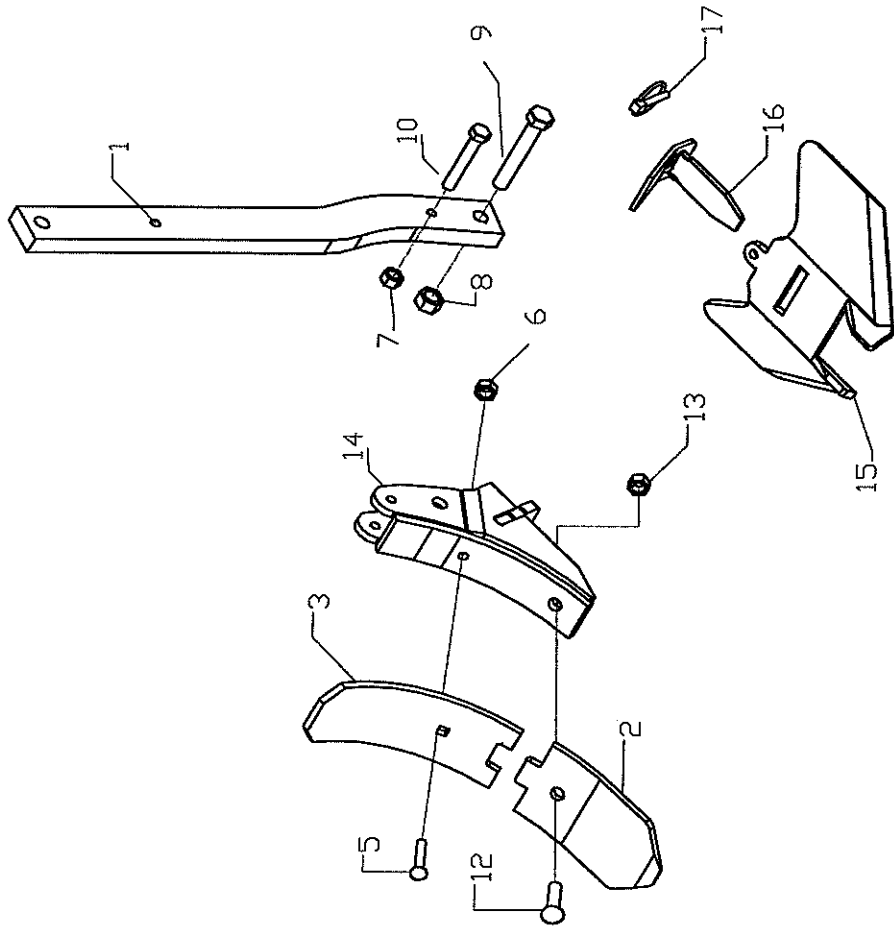
Pos	Benennung	Menge			Teilenummer
		K420	K480	K540	
1	Rahmen Mittelteil K420	1			10-201.110
	Rahmen Mittelteil K480		1		10-301.110
	Rahmen Mittelteil K540			1	10-401.110
1a	Rahmen Seitenteil links K420	1			10-201.130
	Rahmen Seitenteil rechts K420				
	Rahmen Seitenteil links K480	1			10-201.120
	Rahmen Seitenteil rechts K480		1		10-301.130
	Rahmen Seitenteil links K540			1	10-401.130
	Rahmen Seitenteil rechts K540			1	10-401.120
2	Tragrahmen links	3	3		10-009.120
	Tragrahmen links K540			3	10-409.120
3	Tragrahmen rechts	3	3		10-009.110
	Tragrahmen rechts K540			3	10-409.110
4	Verbindungsteil für Tragrahmen	1	1		10-009.200
	Verbindungsteil für Tragrahmen K540			1	10-409.200
4a	Verbindungsteil für Tragrahmen Außenteile	2	2		10-209.200
	Verbindungsteil für Tragrahmen Außenteile K540			2	10-409.250
5	Zugstrebe rechts (Kabeldurchführung) (nicht Üm)	1	1		10-004.110
6	Zugstrebe links (nicht Üm)	1	1		10-004.120
5/6	Zugstrebe einfach nur K540 und alle Üm	1	1	1	10-404.100
7	Dreipunktbock Kat 3	1	1	1	02-203.102
8	Höhenverstellung rechts	6	6	6	10-002.140
9	Höhenverstellung links	6	6	6	10-002.130
10	Buchse für Höhenverstellung	6	6	6	10-002.150
11	Stecker für Höhenverstellung	12	12	12	02-002.122
12	Klappstecker Ø 4,5 mm	12	12	12	02-003.140
13	Oberlenkerstecker Kat 3	1	1	1	02-303.161
14	Klappstecker Ø 11 mm	1	1	1	02-003.150
15	Unterlenkerstecker Kat 3	2	2	2	02-303.171
16	Klappstecker Ø 11,5 mm	2	2	2	02-303.300
17	SK. Schr. M24x140 DIN 931 8.8 ZN	2	2	2	931.24.140
18	SK. Schr. M30x130 DIN 931 8.8 ZN	1	1	1	931.30.130
19	SK. Schr. M24x80 DIN 931 8.8 ZN	2	2	2	931.24.80
20	SK. Schr. M20x120 DIN 931 8.8 ZN	24	24	24	931.20.120
21	SK. Schr. M16x110 DIN 931 8.8 ZN	12	12	12	931.16.110
22	Scheibe DIN 125-31-St Zn	2	2	2	125.31
23	Scheibe DIN 125-25-St Zn	4	4	4	125.25
24	SK. Mutter Sb M24 DIN 985 8 ZN	4	4	4	985.24
25	SK. Mutter Sb M30 DIN 985 8 ZN	1	1	1	985.30
26	SK. Mutter Sb M20 DIN 985 8 ZN	24	24	24	985.20
27	SK. Mutter Sb M16 DIN 985 8 ZN	12	12	12	985.16
28	Bolzen Ø 30 96 mm	2	2	2	10-201.720
29	Bolzen Ø 35 141 mm	2	2	2	10-201.700
30	Bolzen Ø 35 128 mm	2	2	2	10-201.710
31	Bolzen Ø 30 109 mm	4	4	4	10-201.740
32	Bolzen Ø 30 141 mm	2	2	2	10-201.730
33	Spannhülse DIN 1481 10x45	8	8	8	1481.10.45
34	Spannhülse DIN 1481 10x50	4	4	4	1481.10.50
35	SK. Mutter M20 DIN 934 8 ZN	4	4	4	934.20
36	SK. Schr. M20x60 DIN 931 8.8 ZN	4	4	4	931.20.60
37	Gewindeklotz M30x2	2	2	2	10-201.820
38	Kontermutter M30x2	2	2	2	936.30.2
39	Hydraulikzylinder 80x40x500	2	2	2	C252
40	Winkelschwenkverschraubung	4	4	4	SDOR NW 10HL
41	Reduzierschraubung	4	4	4	XAH NE 10 L 06
42	Hydraulikschlauch	2	2	2	PHD 206 x 870 A0L
43	Hydraulikschlauch	2	2	2	PHD 206 x 305 A0L
44	T-Verschraubung	2	2	2	T NW 06 HL
45	Hydraulikschlauch	1	1	1	PHD 206 x 1680 A0L
46	Hydraulikschlauch	1	1	1	PHD 206 x 1600 A0L
47	Einschraubverschraubung	1	1	1	VR NW 06 HL
48	Senkdrossel	1	1	1	DV 06 IR 1/4"
49	Einschraubverschraubung	1	1	1	AVR NW 06 L
50	Hydraulikstecker	1	1	1	SKS 06 HL 3
51	Staubschutz für Kupplungsstecker selbstschließend	2	2	2	SKS ZUB 310
52	Hebel für Kniegelenk	2	2	2	10-201.440
53	Bügel links für Kniegelenk	1	1	1	10-201.400
53a	Bügel rechts für Kniegelenk	1	1	1	10-201.405

Rahmen K420 / K480 / K540

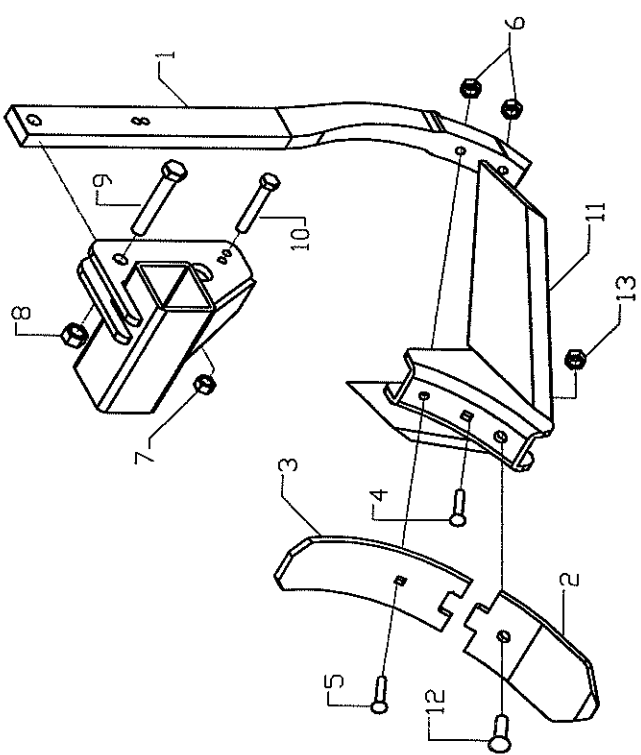




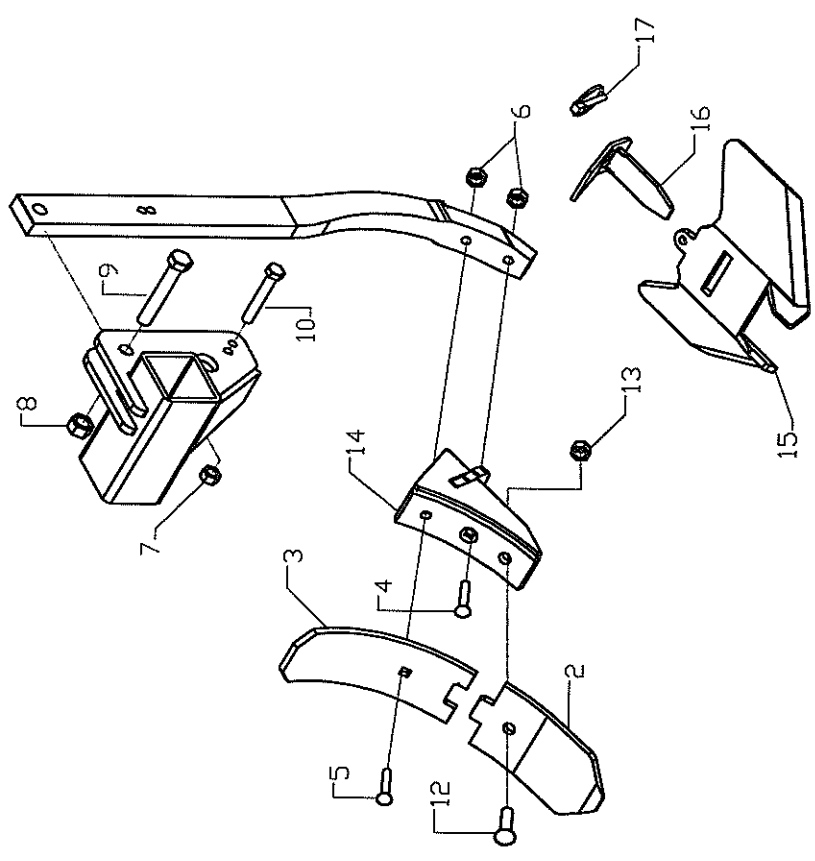
# Schnellwechseladapter Überlast bei überlastgesicherten Geräten



Standardschar Kommet



Schnellwechselfschar Kommet

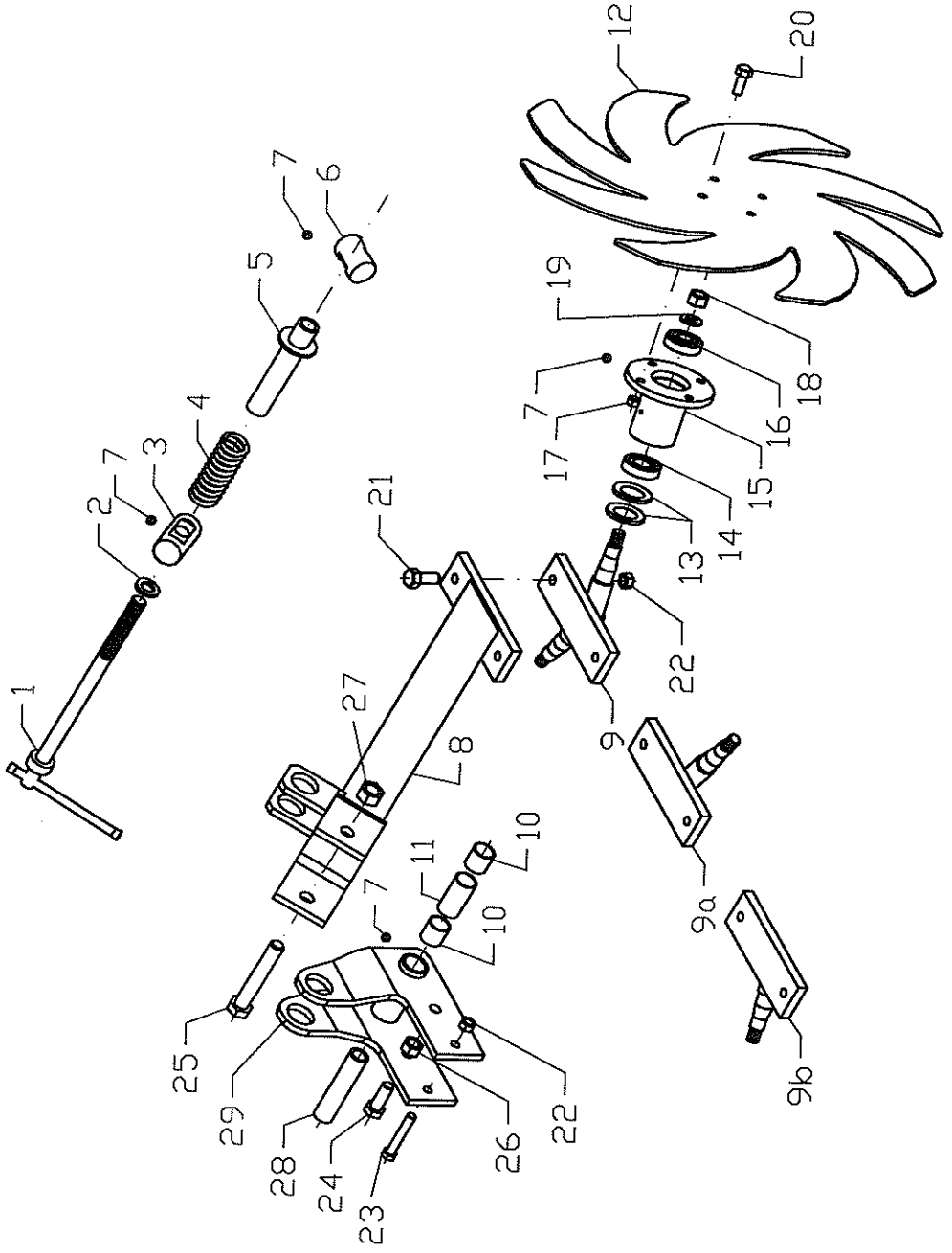






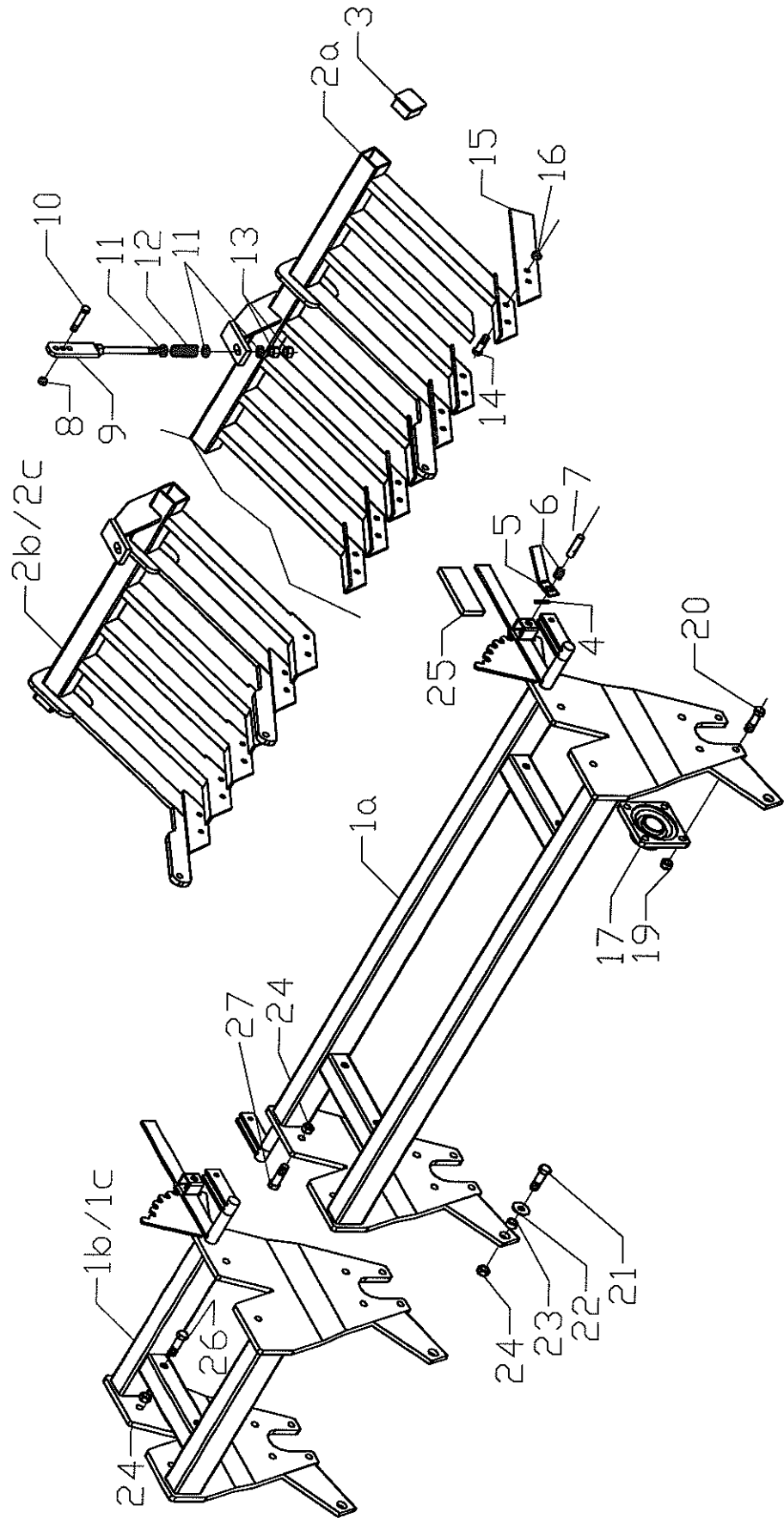


# Sternverteiler Komet





Walzenrahmen Messerschiene K300 - K540

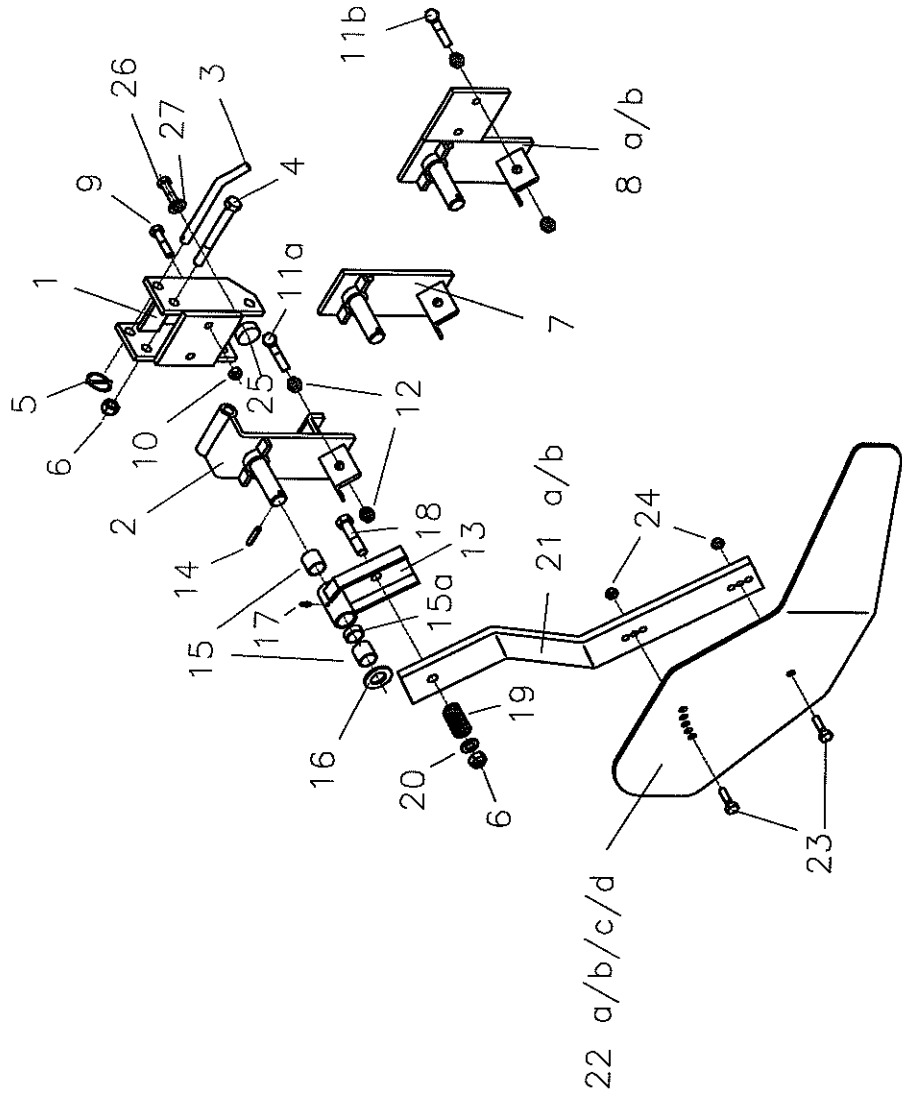








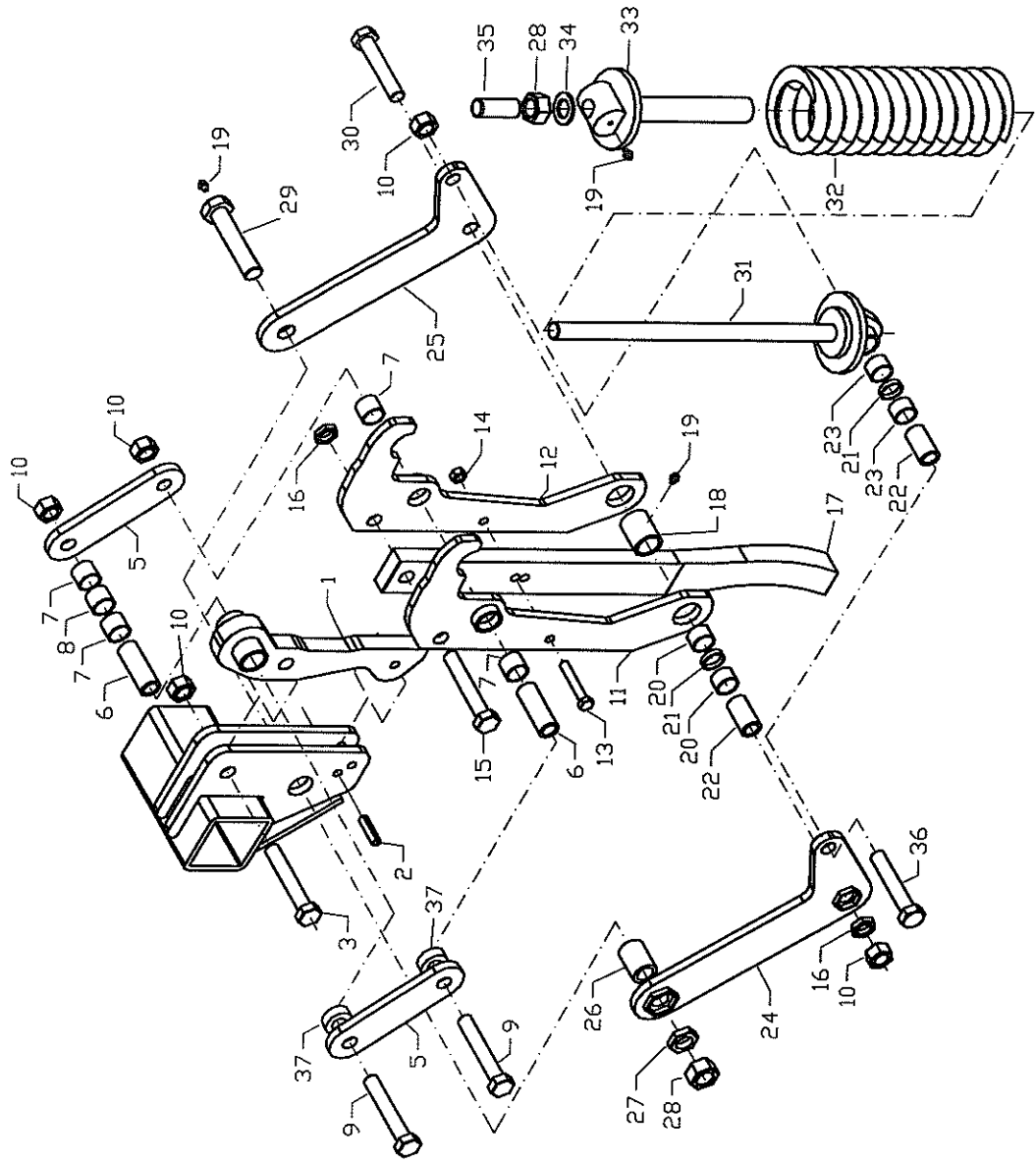
# Randblech Komet







Steinsicherung Üm

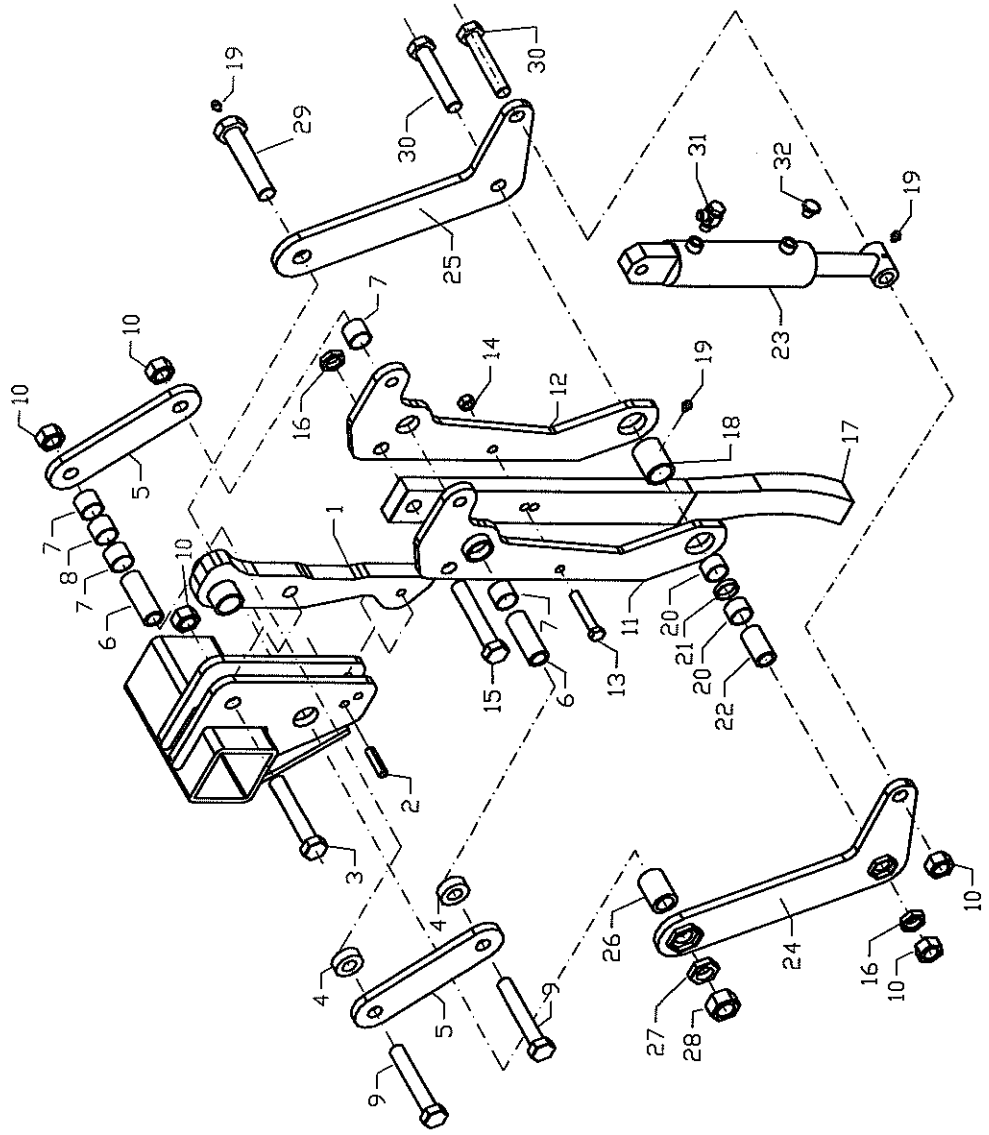








Steinsicherung hydraulisch Komet klappbar





# Hydraulik für Steinsicherung hydraulisch

