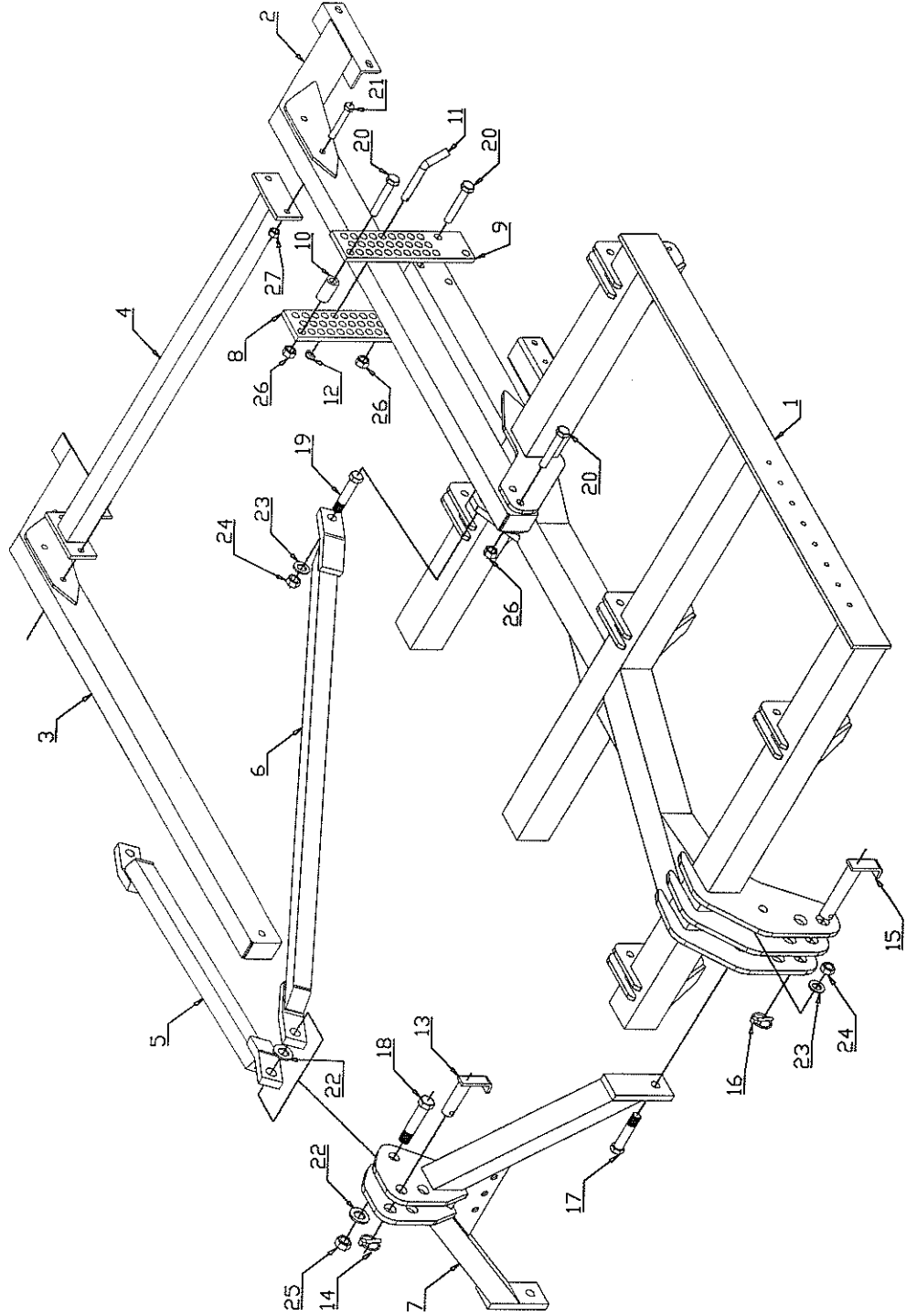




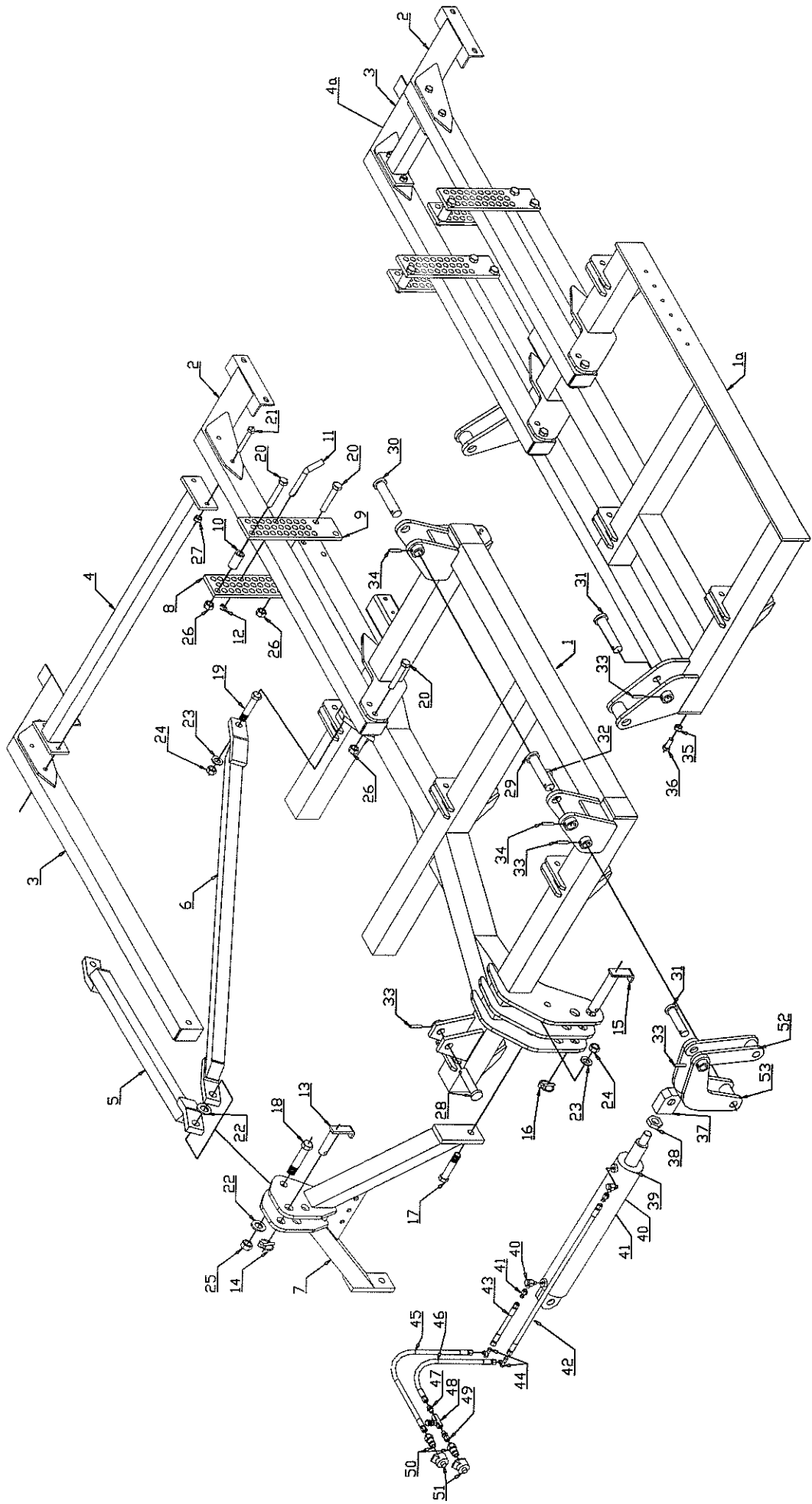
Rahmen K300 / K420s



# Ersatzteilliste: Rahmen K420 / K480 / K540

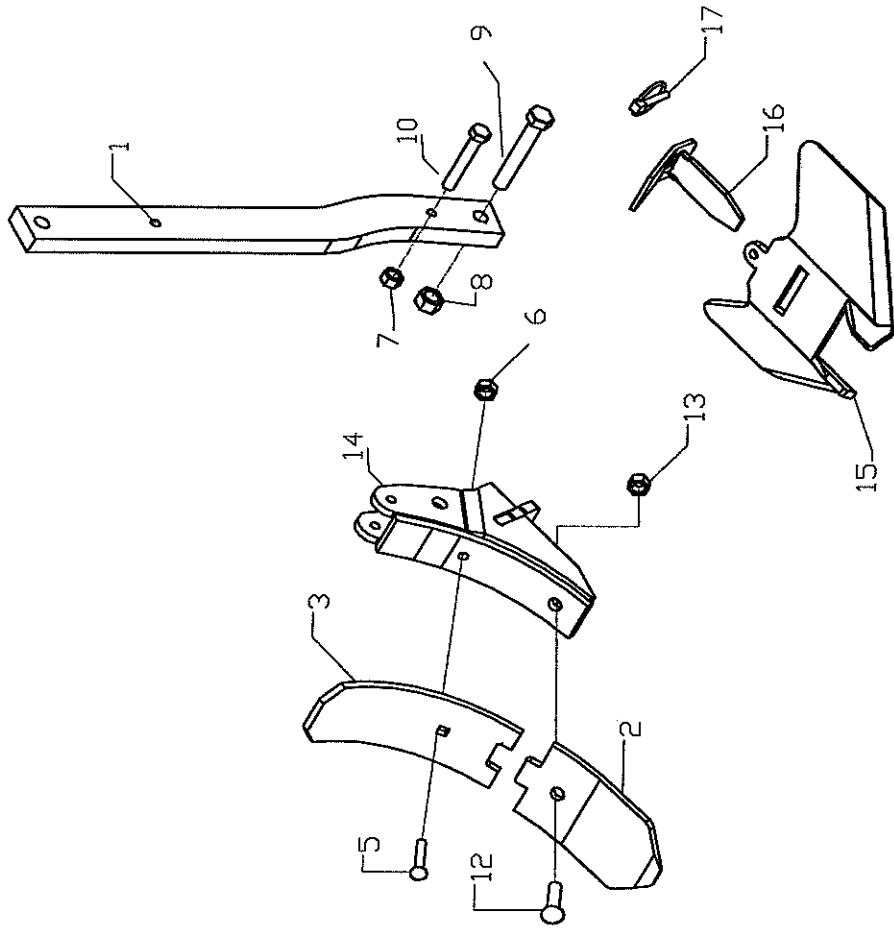
Pos	Benennung	Menge			Teilenummer
		K420	K480	K540	
1	Rahmen Mittelteil K420	1			10-201.110
	Rahmen Mittelteil K480		1		10-301.110
	Rahmen Mittelteil K540			1	10-401.110
1a	Rahmen Seitenteil links K420	1			10-201.130
	Rahmen Seitenteil rechts K420				
	Rahmen Seitenteil links K480	1			10-201.120
	Rahmen Seitenteil rechts K480		1		10-301.130
	Rahmen Seitenteil links K540			1	10-401.130
	Rahmen Seitenteil rechts K540			1	10-401.120
2	Tragrahmen links	3	3		10-009.120
	Tragrahmen links K540			3	10-409.120
3	Tragrahmen rechts	3	3		10-009.110
	Tragrahmen rechts K540			3	10-409.110
4	Verbindungsteil für Tragrahmen	1	1		10-009.200
	Verbindungsteil für Tragrahmen K540			1	10-409.200
4a	Verbindungsteil für Tragrahmen Außenteile	2	2		10-209.200
	Verbindungsteil für Tragrahmen Außenteile K540			2	10-409.250
5	Zugstrebe rechts (Kabeldurchführung) (nicht Üm)	1	1		10-004.110
6	Zugstrebe links (nicht Üm)	1	1		10-004.120
5/6	Zugstrebe einfach nur K540 und alle Üm	1	1	1	10-404.100
7	Dreipunktbock Kat 3	1	1	1	02-203.102
8	Höhenverstellung rechts	6	6	6	10-002.140
9	Höhenverstellung links	6	6	6	10-002.130
10	Buchse für Höhenverstellung	6	6	6	10-002.150
11	Stecker für Höhenverstellung	12	12	12	02-002.122
12	Klappstecker Ø 4,5 mm	12	12	12	02-003.140
13	Oberlenkerstecker Kat 3	1	1	1	02-303.161
14	Klappstecker Ø 11 mm	1	1	1	02-003.150
15	Unterlenkerstecker Kat 3	2	2	2	02-303.171
16	Klappstecker Ø 11,5 mm	2	2	2	02-303.300
17	SK. Schr. M24x140 DIN 931 8.8 ZN	2	2	2	931.24.140
18	SK. Schr. M30x130 DIN 931 8.8 ZN	1	1	1	931.30.130
19	SK. Schr. M24x80 DIN 931 8.8 ZN	2	2	2	931.24.80
20	SK. Schr. M20x120 DIN 931 8.8 ZN	24	24	24	931.20.120
21	SK. Schr. M16x110 DIN 931 8.8 ZN	12	12	12	931.16.110
22	Scheibe DIN 125-31-St Zn	2	2	2	125.31
23	Scheibe DIN 125-25-St Zn	4	4	4	125.25
24	SK. Mutter Sb M24 DIN 985 8 ZN	4	4	4	985.24
25	SK. Mutter Sb M30 DIN 985 8 ZN	1	1	1	985.30
26	SK. Mutter Sb M20 DIN 985 8 ZN	24	24	24	985.20
27	SK. Mutter Sb M16 DIN 985 8 ZN	12	12	12	985.16
28	Bolzen Ø 30 96 mm	2	2	2	10-201.720
29	Bolzen Ø 35 141 mm	2	2	2	10-201.700
30	Bolzen Ø 35 128 mm	2	2	2	10-201.710
31	Bolzen Ø 30 109 mm	4	4	4	10-201.740
32	Bolzen Ø 30 141 mm	2	2	2	10-201.730
33	Spannhülse DIN 1481 10x45	8	8	8	1481.10.45
34	Spannhülse DIN 1481 10x50	4	4	4	1481.10.50
35	SK. Mutter M20 DIN 934 8 ZN	4	4	4	934.20
36	SK. Schr. M20x60 DIN 931 8.8 ZN	4	4	4	931.20.60
37	Gewindeklotz M30x2	2	2	2	10-201.820
38	Kontermutter M30x2	2	2	2	936.30.2
39	Hydraulikzylinder 80x40x500	2	2	2	C252
40	Winkelschwenkverschraubung	4	4	4	SDOR NW 10HL
41	Reduzierschraubung	4	4	4	XAH NE 10 L 06
42	Hydraulikschlauch	2	2	2	PHD 206 x 870 A0L
43	Hydraulikschlauch	2	2	2	PHD 206 x 305 A0L
44	T-Verschraubung	2	2	2	T NW 06 HL
45	Hydraulikschlauch	1	1	1	PHD 206 x 1680 A0L
46	Hydraulikschlauch	1	1	1	PHD 206 x 1600 A0L
47	Einschraubverschraubung	1	1	1	VR NW 06 HL
48	Senkdrossel	1	1	1	DV 06 IR 1/4"
49	Einschraubverschraubung	1	1	1	AVR NW 06 L
50	Hydraulikstecker	1	1	1	SKS 06 HL 3
51	Staubschutz für Kupplungsstecker selbstschließend	2	2	2	SKS ZUB 310
52	Hebel für Kniegelenk	2	2	2	10-201.440
53	Bügel links für Kniegelenk	1	1	1	10-201.400
53a	Bügel rechts für Kniegelenk	1	1	1	10-201.405

Rahmen K420 / K480 / K540

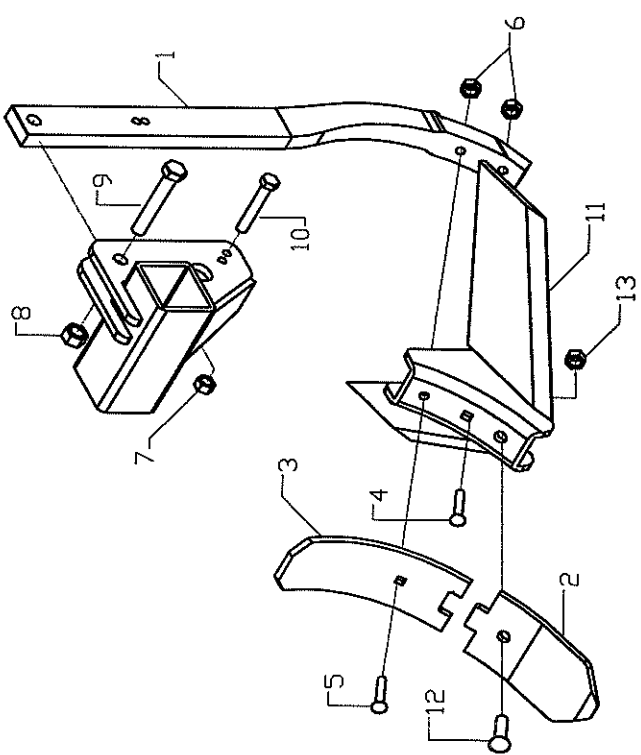




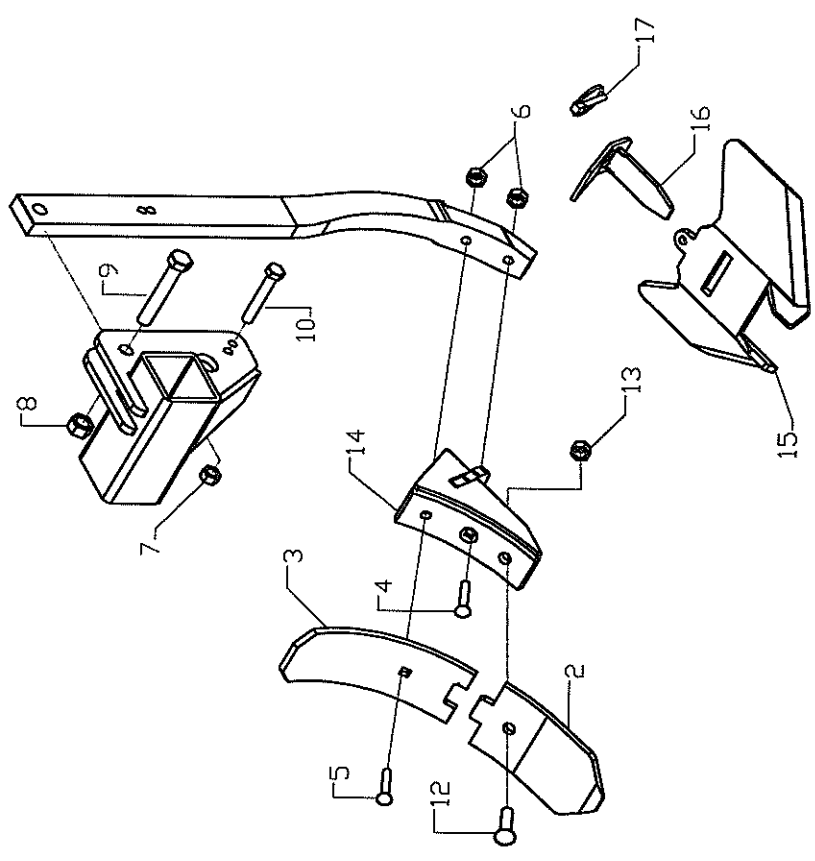
# Schnellwechseladapter Überlast bei überlastgesicherten Geräten



Standardschar Komet



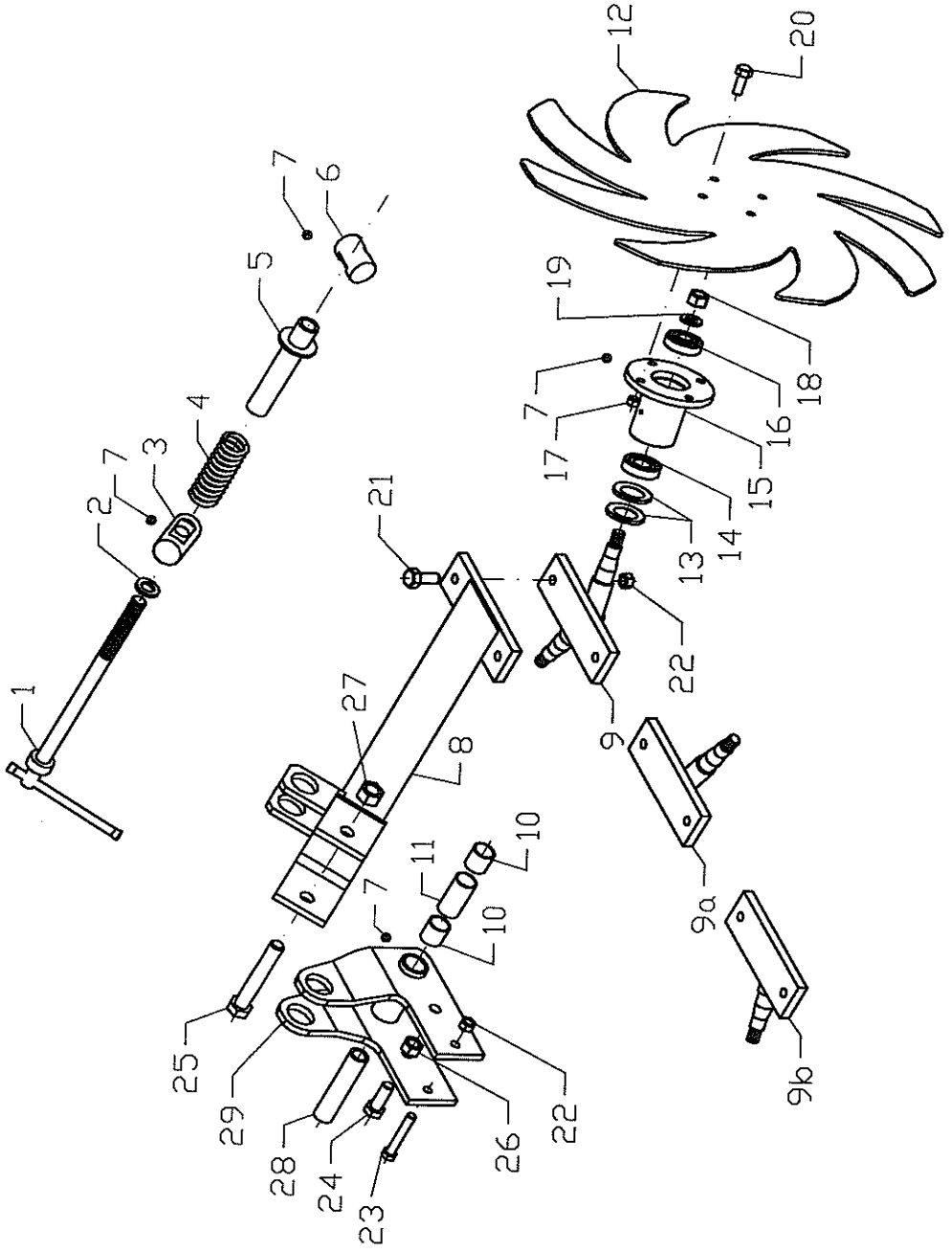
Schnellwechselschar Komet







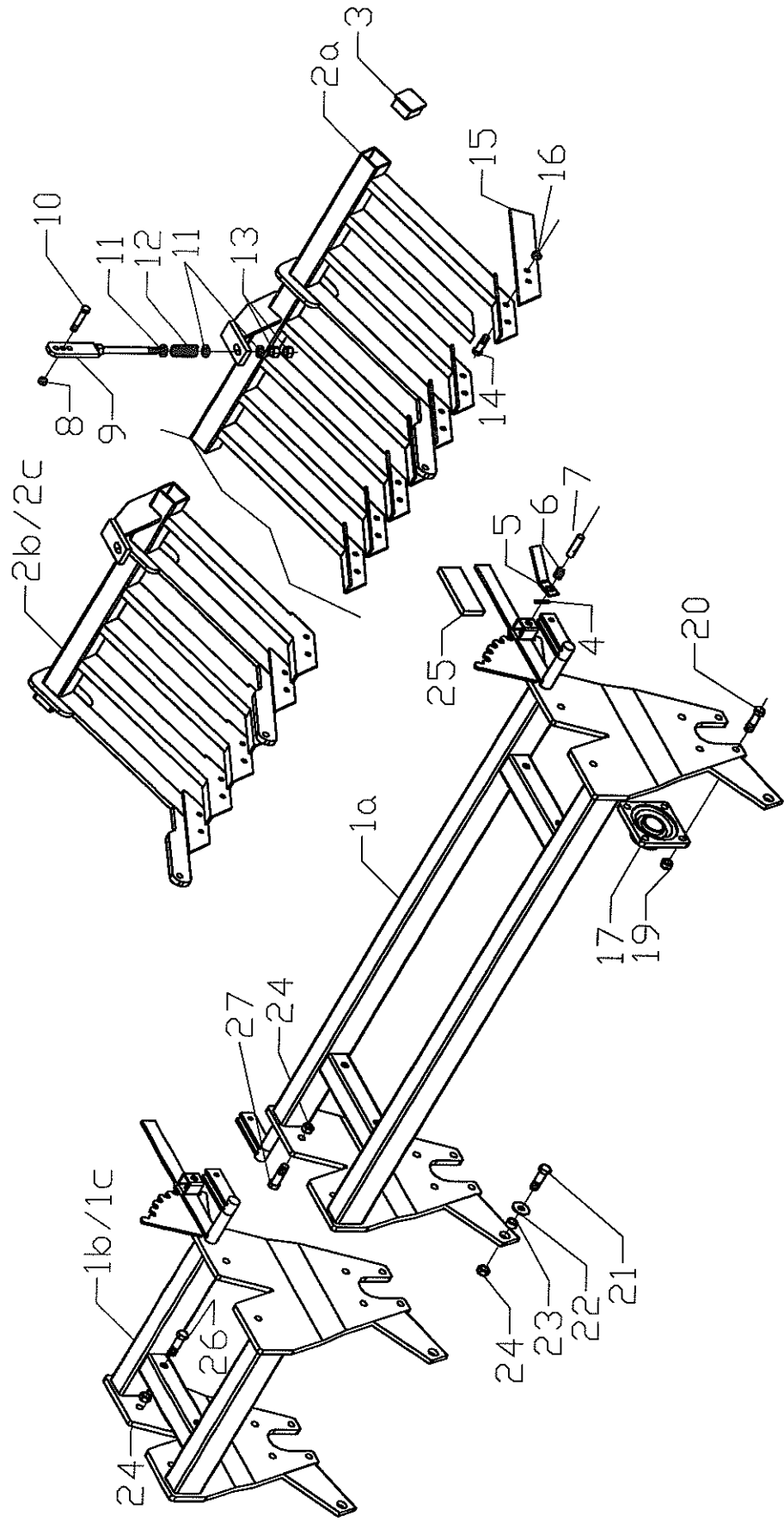
# Sternverteiler Komet



# Ersatzteilliste: Walzenrahmen Messerschiene K300 - K540

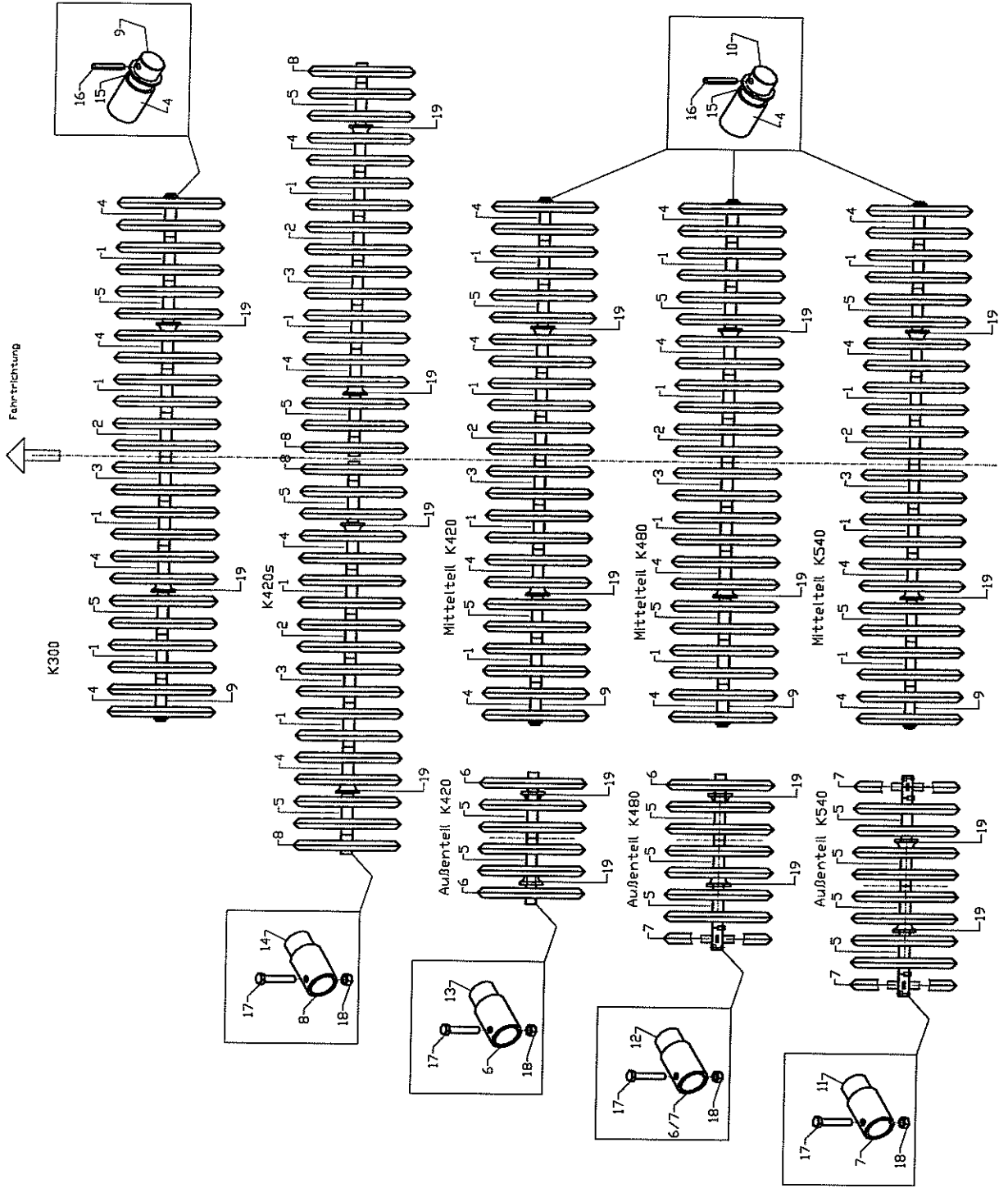
Pos	Benennung	Menge					Teilenummer
		K300	K420s	K420	K480	K540	
1a	Walzenrahmen mit Höhenverstellung	1		1	1	1	10-010.100
	Walzenrahmen mit Höhenverstellung		2				10-610.100
1b	Walzenrahmenaußenteil rechts mit Höhenverstellung			1	1		10-210.110
	Walzenrahmenaußenteil rechts mit Höhenverstellung					1	10-410.110
1c	Walzenrahmenaußenteil links mit Höhenverstellung			1	1		10-210.120
	Walzenrahmenaußenteil links mit Höhenverstellung					1	10-410.120
2a	Messerschiene 3 mtr	1		1	1	1	02-012.102
	Messerschiene 2,25 mtr		2				10-612.100
2b	Messerschienenaußenteil rechts			1			10-212.110
	Messerschienenaußenteil rechts				1		10-312.110
	Messerschienenaußenteil rechts					1	10-412.110
2c	Messerschienenaußenteil links			1			10-212.120
	Messerschienenaußenteil links				1		10-312.120
	Messerschienenaußenteil links					1	10-412.120
3	Kunststoffstopfen	2	2	6	6	6	02-012.210
4	Spannhülse DIN1481 4x30 (ab Mai 2005)	1	2	3	3	3	1481.4.30
5	Entriegelungsgriff (ab Mai 2005)	1	2	3	3	3	02-011.190
6	Druckfeder 2x18x41	1	2	3	3	3	01-006.300
7	Arretierbolzen (ab Mai 2005)	1	2	3	3	3	02-011.190
8	SK-Mutter Sb M12 DIN 985 8.8 ZN	2	4	4	4	6	985.12
9	Verstellteil	2	4	4	4	6	02-013.102
10	SK-Schraube M12x45 DIN 931 8.8 ZN	2	4	4	4	6	931.12.45
11	Scheibe 30x17x3 DIN 125 ZN	4	8	8	8	12	125.16
12	Feder 5x25x125	2	4	4	4	6	02-013.121
13	SK-Mutter M16 DIN 934 8.8 ZN	4	8	8	8	12	934.16
14	SK-Schraube M12x25 DIN 931 8.8 ZN	23	35	35	39	43	931.12.25
15	Messer	23	35	35	39	43	02-012.202
	Messer für steingesicherte Maschinen (Üh, Üm)	23	35	35	39	43	02-612.211
16	SK-Mutter Sb M12 DIN 985 8.8 ZN	23	35	35	39	43	985.12
17	Flanschlager	2	4	6	6	6	02-014.220
19	SK-Mutter Sb M16 DIN 985 8.8 ZN	8	16	24	24	24	985.16
20	SK-Schraube M16x50 DIN 931 8.8 ZN	8	16	24	24	24	931.16.50
21	SK-Schraube M16x45 DIN 931 8.8 ZN	2	4	6	6	6	931.16.45
22	Scheibe	2	4	6	6	6	02-010.191
23	Distanzbuchse	2	4	6	6	6	02-010.190
24	SK-Mutter Sb M16 DIN 985 8.8 ZN	2	4	6	6	6	985.16
25	Kunststoffhandgriff	1	2	3	3	3	02-011.145
26	SK-Schraube M16x90 DIN 931 8.8 ZN		8	4	4	4	931.16.90
27	SK-Schraube M16x40 DIN 931 8.8 ZN	4		8	8	8	931.16.40

# Walzenrahmen Messerschiene K300 - K540



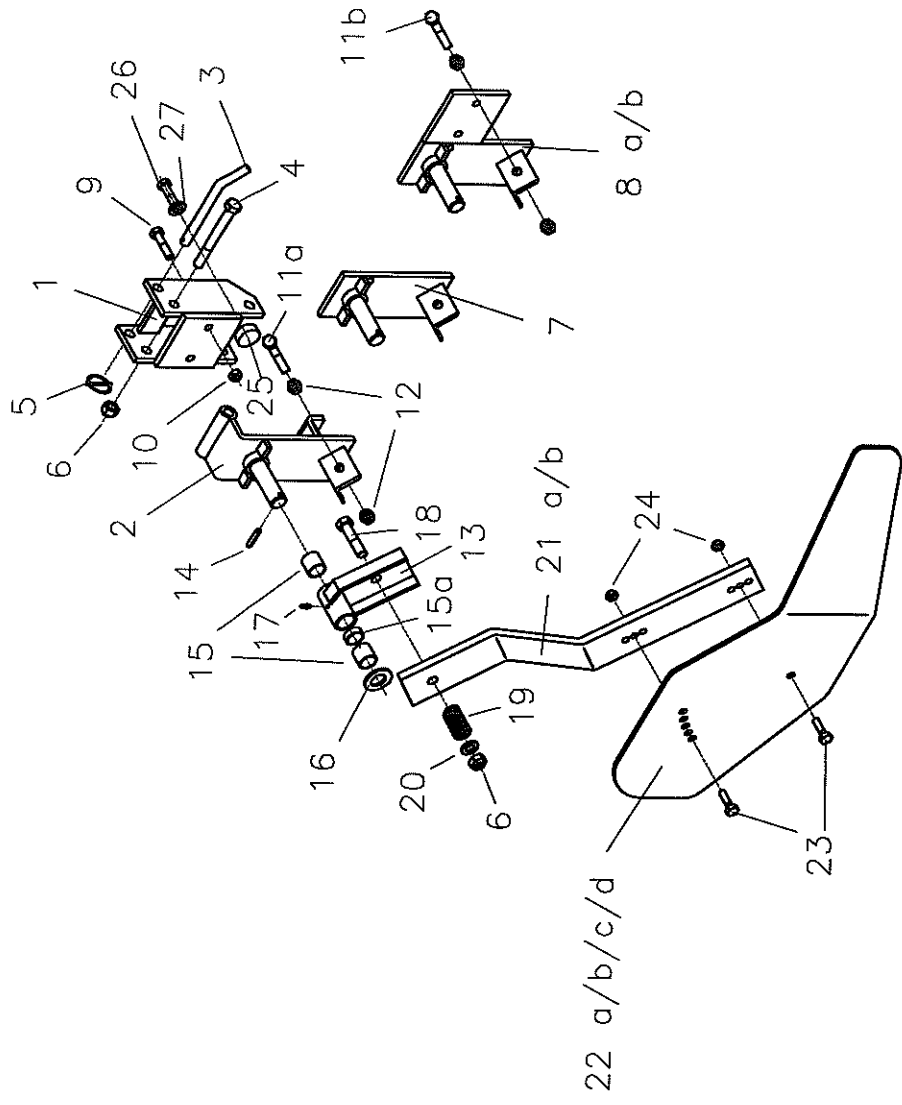


# Crackerwalzen Komet K300 - K540



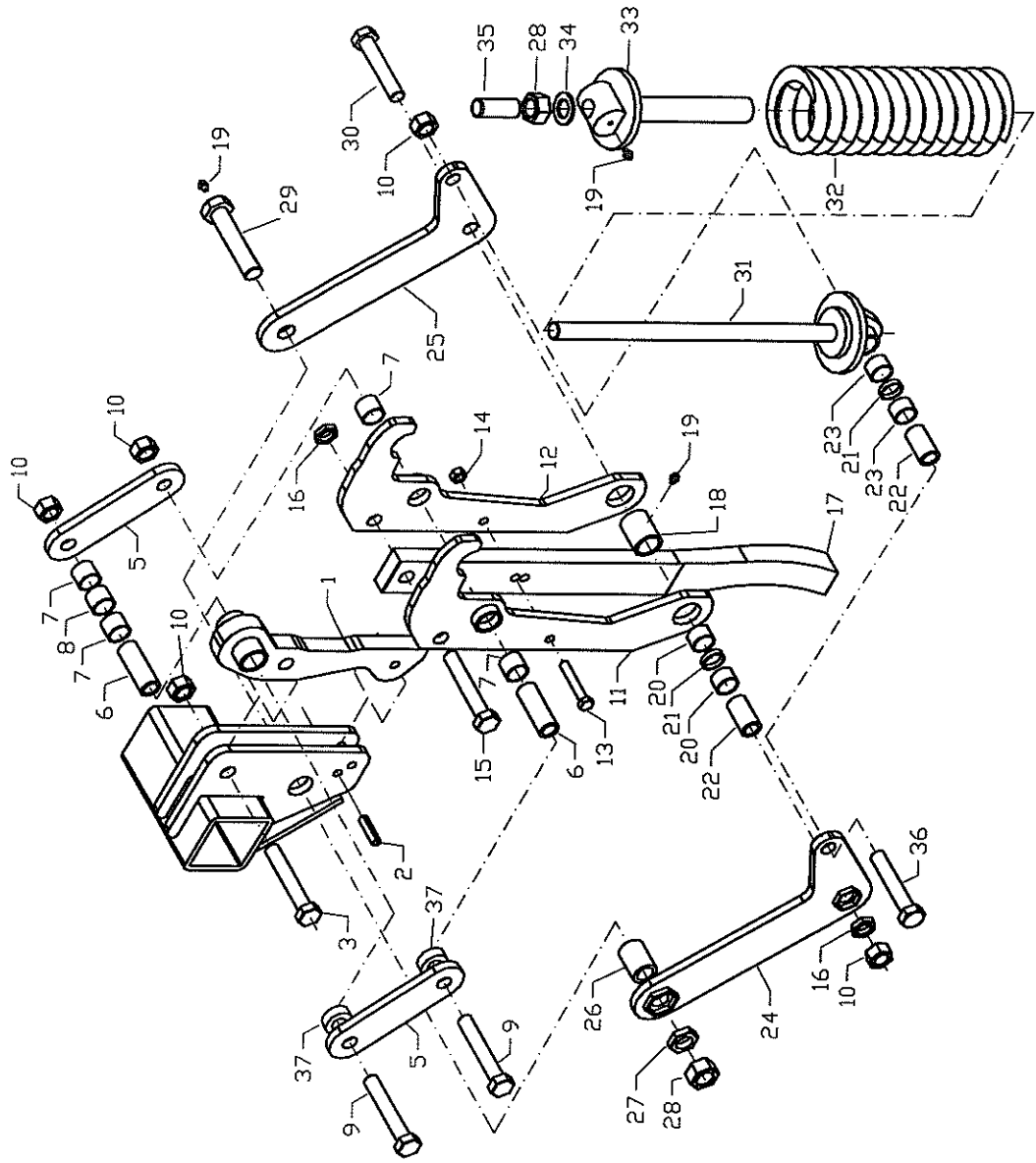


# Randblech Komet



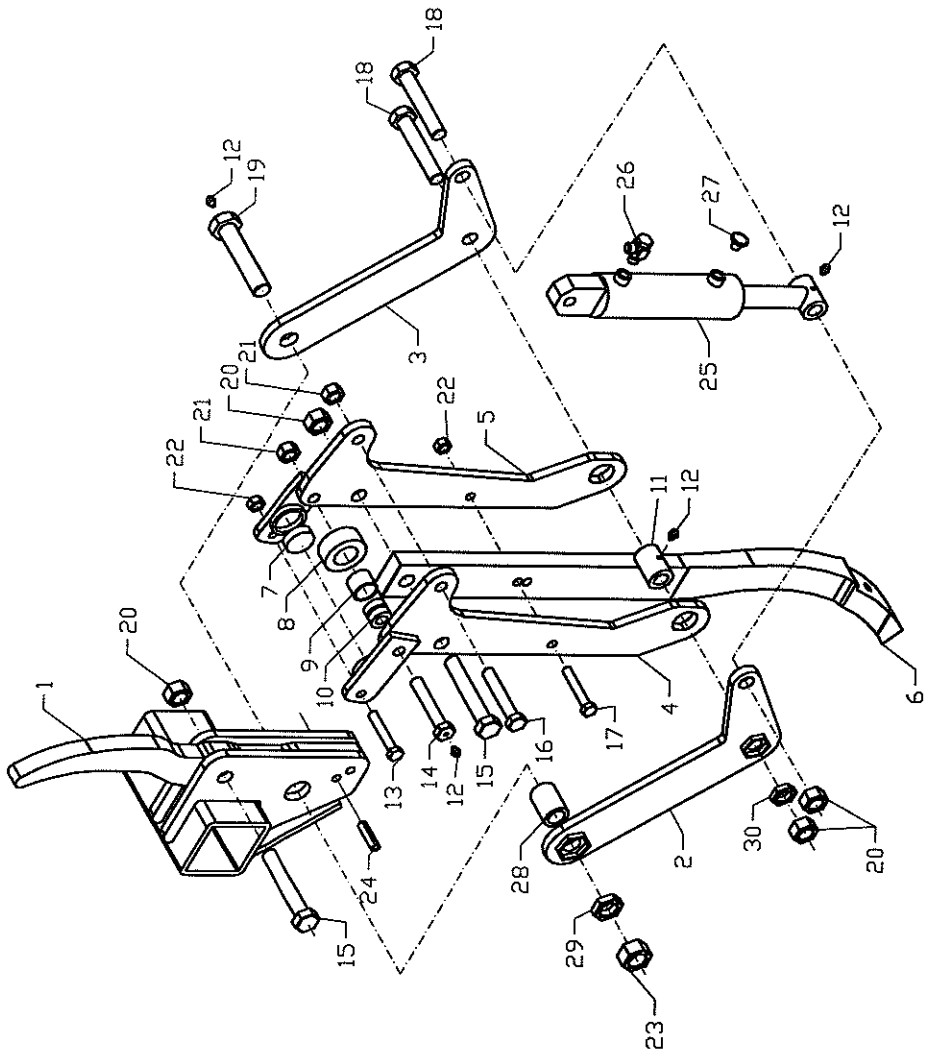


Steinsicherung Üm



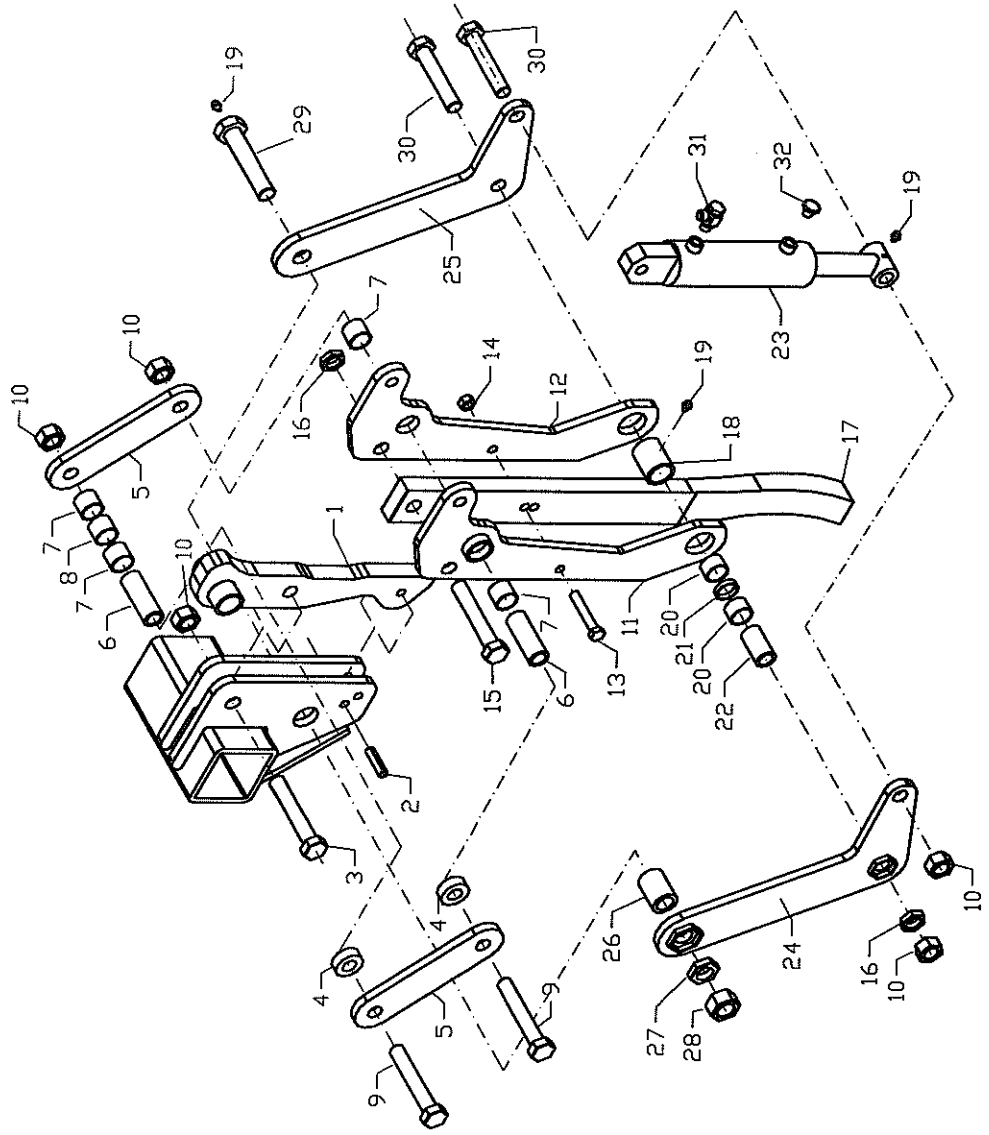


Steinsicherung hydraulisch Komet starr





Steinsicherung hydraulisch Komet klappbar





# Hydraulik für Steinsicherung hydraulisch

